



Cifras de la Junta de Aeronáutica Civil:

# Tráfico aéreo en Chile ya supera los niveles previos a la pandemia

Los vuelos internacionales mueven al 42% de los viajeros totales, rozando por primera vez los 12 millones de turistas. Y entre quienes utilizan las rutas aéreas locales, el 43% lo hace con destino a Santiago.

Información | BLANCA ANDREUCCI - BENJAMÍN LAZO • Infografía | NATALIA HERRERA G. - JUAN PABLO BRAVO



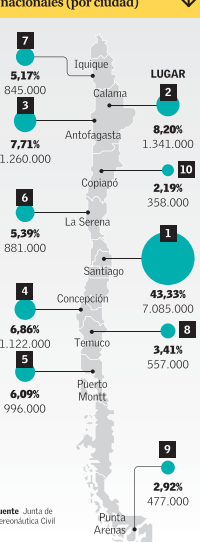
## Tráfico aéreo mensual de pasajeros



Fuente: Junta de Aeronáutica Civil

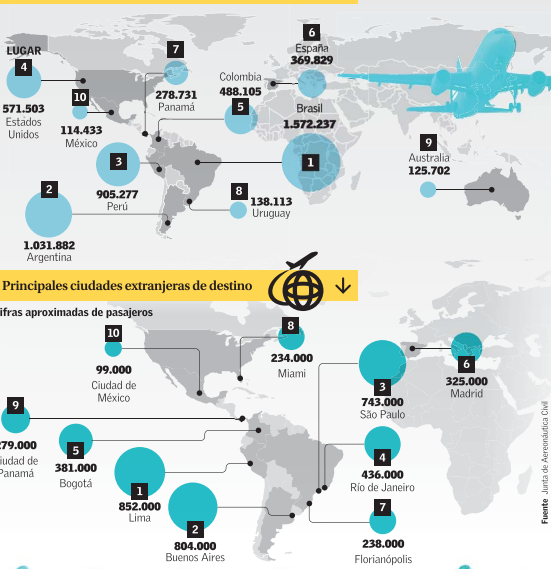
## Cifras 2024

### Pasajeros hacia 10 destinos nacionales (por ciudad)

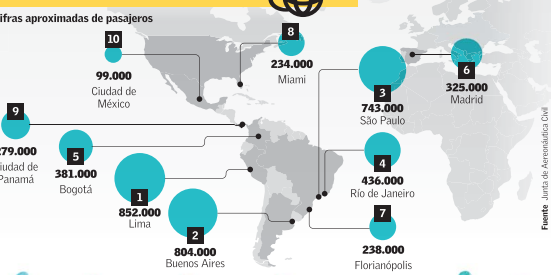


Fuente: Junta de Aeronáutica Civil

### Pasajeros hacia 10 destinos internacionales (por país)

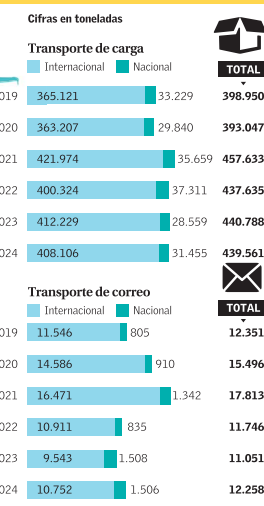


### Principales ciudades extranjeras de destino



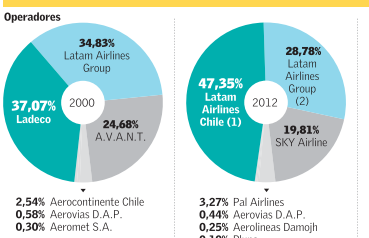
Fuente: Junta de Aeronáutica Civil

### Transporte de carga y correo



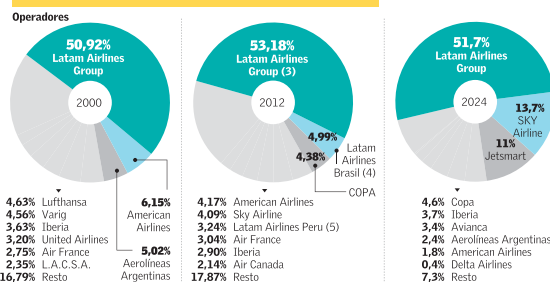
Fuente: Junta de Aeronáutica Civil

### Participación de mercado en vuelos nacionales



(1) LAN Express, filial de LAN Airlines con rutas en su mayoría nacionales.  
(2) LAN Airlines  
(3) Representa a LAN Airlines  
(4) Representa a TAA Airlines  
(5) Representa a la filial de LAN Airlines en Perú.

### Participación de mercado en vuelos internacionales



Fuente: Junta de Aeronáutica Civil

Los autores son estudiantes que integran el Laboratorio de Contenidos Periodísticos de la Facultad de Comunicación de la Universidad de los Andes.