



CLARA Y EMMA AIGNEREN.



LUNA MARINETTI.



ANAHÍS ARRIAGADA Y MANUELA ARTIGAS.



JESU BAUERLE Y SOFÍA FERNÁNDEZ.



CATALINA BARAÑO Y CONSTANZA CORREA.



SOLE GUZMÁN, CONSTANZA FUENZALIDA,  
MATÍAS HERNÁN Y RODRIGO GARRIDO.

## STEVE MADDEN LANZA SU NUEVA COLECCIÓN OTOÑO-INVIERNO EN CHILE

El Hyatt Place fue el escenario elegido para presentar la última colección de la marca icónica Steve Madden. La velada contó con la animación y actuación de la talentosa Luna Marinetti. Steve Madden se destaca por su estilo único y su capacidad para expresar la individualidad. Desde su creación en 1990, la marca ha representado un estilo de vida que fusiona elementos del rock and roll y la esencia urbana de Nueva York, con un toque de rebeldía y modernidad. Con su nueva colección, Steve Madden sigue siendo una de las marcas de moda y calzado más emblemáticas y reconocidas de Estados Unidos.





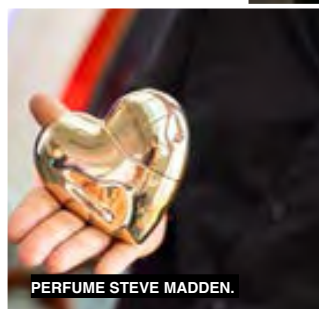
FLORENCIA ARANEDA, LUNA MARINETTI  
Y LOURDES OSORIO.



JAVIERA PADILLE.



BERNARDITA SUAZO E ISIDORA NAVAJAS.



PERFUME STEVE MADDEN.



FRANCISCO SILVA Y FELIPE CÁRDENAS.



ZAPATILLAS STEVE MADDEN.



JAVIERA SEGURA, MAJO OLAS  
Y DANIELA CABALLERO.



DANIELA PEIRANO.



CAMILA SCHEEL Y CONSTANZA CORREA.



MARÍA JESÚS COLOMES.