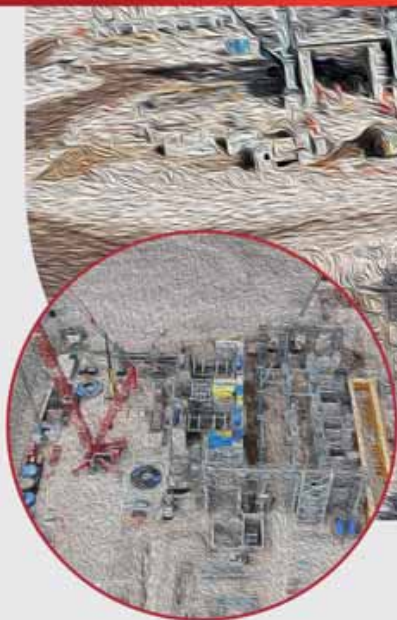


SALFAMONTAJES®

Empresa 4.0



Experiencia al Servicio de **Grandes Proyectos**

Integración con nuestros clientes en todos nuestros procesos y sistemas, para una ejecución de excelencia.

"Transformar la inspiración en Disciplina", SALFA Montajes primera empresa en Chile en certificar ISO 56001



Premio a la **Seguridad**
6 estrellas
Excelencia en el
Programa de Seguridad.
CChC 2024



AENOR ISO 19650-1/2
BIM-2024/0001
Certificación Building
Information Modeling



Premio **Empresa**
Sostenible
CChC 2024



Certificación **Innovación**
ISO 56.001
Primera empresa en
Chile en obtenerla

salfamontajes.com
montajes@salfacorp.com

