



CONTENIDO PATROCINADO

Work/Café Santander: las claves de su expansión en Chile y el mundo



Con cerca de 225 sucursales repartidas entre las distintas geografías en las que el Grupo Santander está presente, este modelo se ha consolidado gracias a su innovadora propuesta y a la incorporación de diversos beneficios, como descuentos exclusivos para los clientes del banco.

En España hay 90 Work/Café, donde se pueden realizar trámites, coordinar reuniones o trabajar de manera remota.

La presencia en Latinoamérica incluye a Argentina con cinco Work/Café, Brasil, con 12, y México, con cuatro.

Work/Café nace en 2016, fruto de una idea desarrollada en Santander Chile, con el fin de dar un paso más allá y brindar no solo servicios bancarios, sino también ofrecer, tanto a clientes como no clientes, un espacio gratuito para trabajar, generar redes y emprender.

Desde entonces, Work/Café ha ido expandiéndose en cada uno de los países donde el Grupo Santander está presente: hay cerca de 100 sucursales a lo largo de Chile y alrededor de 225 oficinas de este tipo en el mundo, en ciudades tan icónicas como Nueva York, Londres, Madrid, Lisboa, Ciudad de México y Buenos Aires.

Y hoy, a nueve años de su creación, el banco da otro gran paso al permitir a los clientes Santander disfrutar de sus beneficios exclusivos en cualquier Work/Café del mundo, es decir, de wifi gratuito, salas de reuniones y espacios de coworking sin costo, además de un 30% de descuento en productos de cafetería de lunes a viernes. Para acceder a estos beneficios, solo necesitarán presentar su tarjeta Santander de crédito o débito, ya sea física o digital.

Esta iniciativa, que se enmarca en el programa "Santander Global Citizen", busca ofrecer una experiencia integral a los clientes, independientemente del país que visiten. "El objetivo es que nuestros clientes se sientan como en casa en cualquier parte del mundo. Queremos que su experiencia bancaria y de trabajo sea cómoda, ágil y conectada, sin importar en qué ciudad se encuentren", destacó Pedro Orellana, vicepresidente ejecutivo Banca Comercial de Santander Chile.

Los Work/Café están diseñados como espacios colaborativos que combinan servicios financieros con un entorno moderno y flexible. En ellos, los usuarios pueden realizar trámites, coordinar reuniones o trabajar de manera remota, todo mientras reciben una atención personalizada. "Este nuevo beneficio refuerza nuestra visión de un banco global, cercano y conectado. Queremos que nuestros clientes vivan la experiencia Work/Café en cualquier parte del mundo, con espacios que les permitan trabajar, reunirse o simplemente descansar, siempre con el respaldo de Banco Santander", añadió Orellana.

De la mano de este modelo de sucursal, Santander no solo está redefiniendo la experiencia bancaria, sino que también está dando vida a un entorno donde el trabajo y el disfrute se fusionan, ofreciendo a sus clientes un espacio en el que pueden sentirse conectados y respaldados en cualquier parte del mundo.

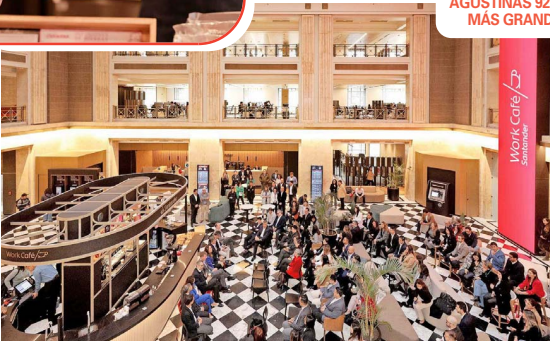
Toda la información acerca de Work/Café en: www.santanderworkcafe.com.



APOYO Y ACOMPAÑAMIENTO A ADULTOS MAYORES

En la última edición del "Santander Day", que se realizó el 15 de mayo de 2025, una de las novedades destacadas fue la implementación de acompañamiento y atención preferencial para los adultos mayores en los Work/Café del país. Esta iniciativa incluye una fila exclusiva para la tercera edad, con el fin de brindarles una atención más rápida y cómoda, respetando sus tiempos y necesidades.

AGUSTINAS 920, EL WORK/CAFÉ MÁS GRANDE DEL MUNDO



En 2024, Banco Santander inauguró el Work/Café más grande del mundo en el histórico edificio de estilo art déco de Agustinas 920, en la comuna de Santiago. Al igual que los demás Work/Café, este espacio combina áreas de coworking, salas de reuniones y una cafetería, posicionándose como uno de los lugares de trabajo gratuitos más importantes de la zona.

Además, ofrece servicios bancarios integrales y destaca la importancia del centro de la capital como núcleo de negocios. Específicamente, cuenta con ocho módulos de cajas cerradas, 18 plataformas con ejecutivos especializados y zonas de espera para quienes estén realizando trámites en el banco, como giros, depósitos en efectivo, pago de cuentas y créditos, entre otros.

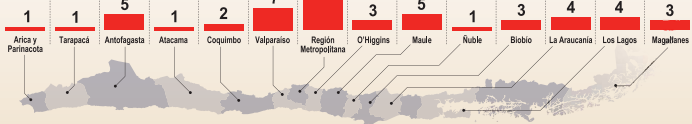
El edificio de Agustinas 920, diseñado por los arquitectos Carlos y Alberto Cruz Eyzaguirre y Escipión Munizaga Vigil, ha sido escenario de momentos clave en la historia económica del país, desde su destino original como la sede del Banco Español-Chile.

En este espacio, ubicado en pleno centro de Santiago, se brindan servicios bancarios integrales.



Presencia de norte a sur

El propósito de Santander es convertirse en un banco digital con Work/Café y por eso la expansión de este modelo no se detiene, alcanzando gran parte del país.



Nº de Work/Café

Total país: 90

