



EL AÑO PASADO SE SUSTRAJERON EN TOTAL 63 MIL 177 METROS

# CGE informó que el Maule es la segunda región del país donde la empresa sufrió más robos de cables en el 2025

● Seremi de Seguridad Pública reveló que otra de las empresas de distribución, en este caso “Transec” terminó el año pasado con cero robos, gracias al trabajo de la mesa que lidera para estos fines y que se tuvo la misma disposición con la Compañía General de Electricidad.

POR MARÍA FRANCISCA GARCÍA BASCUÑÁN  
FOTO EDUARDO CORVALÁN MUÑOZ

**TALCA.** La Compañía General de Electricidad (CGE) informó que la Región del Maule es la segunda del país, con mayor robo de cables en el 2025, revelando que entre enero y diciembre del año pasado, se produjeron más de 1.400 episodios de robo, los que afectaron gravemente la calidad y continuidad del servicio eléctrico a 265.487 clientes a lo largo

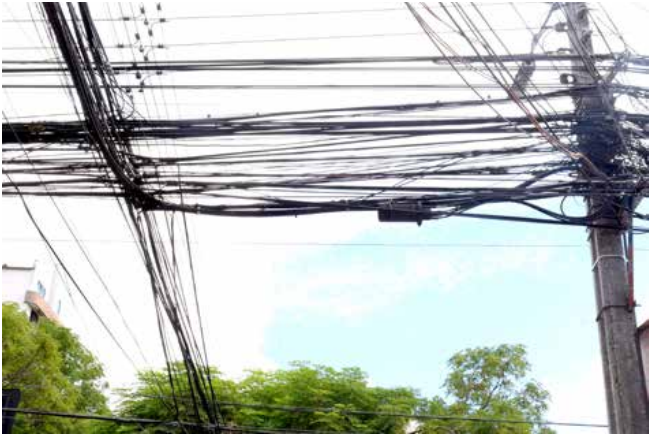
de toda la zona de concesión, hecho que fue consultado a la seremi de Seguridad Pública, María José Gomez, que lidera una mesa de trabajo para enfrentar esta situación y que gracias a las coordinaciones trabajadas en ella, se logró que otra empresa de distribución “Transec” terminará con cero robos, señaló que se tuvo la mis-

ma disposición con CGE y con otras empresas que sufrían estos saqueos. Según datos de CGE, entre enero y diciembre de 2025, se registraron 1.426 eventos de robo de cable a lo largo de su zona de concesión, tanto en redes de distribución como de transmisión, contabilizando 420 mil 922 metros de conductor eléctrico sustraído. Víctor Balbontín, director de Operaciones de CGE, manifestó que “lamentablemente, el 2025 marcamos un nuevo récord en este tipo de delitos, lo que es muy preocupante. Para tener una dimensión física de lo que esto representa, los metros de cable robado desde las instalaciones de distribución y transmisión de CGE, equivalen a la distancia entre Santiago y Ovalle o Santiago y Chillán”. Asimismo, sostuvo que “es necesario que las autoridades refuer-

cen las medidas y las penas ante un delito que ha cambiado su comportamiento. Nosotros como Compañía realizamos las denuncias respectivas, pero es necesario perseguir y desarticular a estas bandas. Los delitos se han vuelto más violentos y recurrentes, con bandas organizadas que usan equipamiento como camiones, camionetas y otros vehículos, y también están armados, atacando puntos de manera recurrente, lo que hace imposible y extremadamente riesgoso...hacerles frente”. **REGIONES** Entre las regiones con mayor cantidad de cable robado a CGE se encuentra Coquimbo, en el primer lugar, con 137 mil 687 metros, le sigue Maule con 63 mil 177 metros, Biobío con

45.494 metros, Metropolitana con 38.675 metros, O’ Higgins 28.506 metros y Tarapacá con 27.945 metros. Balbontín agregó que “como CGE, participamos activamente en las mesas de trabajo, que las autoridades de distintas regiones han impulsado para combatir este delito. En los casos en que detectamos afectación a las redes de CGE, realizamos la denuncia ante Carabineros y el Ministerio Público, para luego interponer acciones legales que permitan perseguir no sólo a los autores de los robos sino que además, a los reducidos del cobre obtenido a través de estos delitos”. Al respecto, la seremi de Seguridad Pública del Maule, María José Gómez, señaló que “el trabajo público- privado, fue

uno de los fundamentos de la Mesa Regional de Robo de Cables, que lideró la seremía de Seguridad Pública, en coordinación con la seremi de Energía, SEC, Carabineros, Policía de Investigaciones y las empresas eléctricas”, añadiendo que “gracias a las coordinaciones, diversas instancias de traspaso de competencias y el destacado trabajo que realizó la PDI, la empresa de distribución “Transec” pudo terminar el año 2025 con cero robos, después de haber sido objeto de variados ilícitos. Respecto a CGE, nuestra disposición fue la misma que con todas las empresas eléctricas que sufrían robos, porque nuestro objetivo siempre fue facilitar el trabajo que pudieran hacer el Ministerio Público y las policías para la investigación”.



Los robos de cables son un delito que ha ido en aumento a nivel país y en el Maule se trabaja fuertemente por mesa liderada por seremi de Seguridad Pública, que al igual que CGE espera que esta instancia se fortalezca y continúe para poder combatir con más fuerza este delito.

ESE MES SE SABRÁ QUÉ EMPRESA SE ADJUDICARÁ EL PROYECTO

