

Elastografía Hepática en MG Salud Victoria e Inteligencia Artificial al servicio de la comunidad

El Centro Médico MG Salud, ubicado en la comuna de Victoria, integra tecnología avanzada e inteligencia artificial en sus procedimientos de diagnósticos. La institución presentó recientemente su nuevo servicio de elastografía hepática, un examen que permite medir la rigidez y elasticidad del hígado, entregando información precisa sobre el nivel de fibrosis en los pacientes.

Andrea Jaque

Se trata de un procedimiento no invasivo, indoloro, rápido y altamente confiable, cuyos resultados preliminares se obtienen de inmediato. El informe final, validado por el médico internista y gastroenterólogo Dr. Benito Gutiérrez Saca, acreditado por la Superintendencia de Salud, se entrega en un plazo de 24 horas.

La directora del centro, Marylyn Gallegos, subrayó que la misión de MG Salud es ofrecer un servicio cercano y profesional, donde las personas se sientan acogidas y tranquilas en cada procedimiento. "Nuestro objetivo es que la tecnología esté siempre al servicio de los pacientes, en un ambiente cómodo y seguro", señaló.

Además de la elastografía hepática, MG Salud ha incorporado sistemas de inteligencia artificial para la detección precoz de tumores digestivos, fortaleciendo la precisión en endoscopías y colonoscopias. Estos avances se suman a la escucha activa y al trabajo de un equipo altamente capacitado, que garantiza confianza y tranquilidad en cada examen.

El centro también dispone de servicios de Gastroenterología y cuidados a domicilio, junto con una amplia oferta médica y profesional:

Médicos: Cardiología, Cirugía general, Cirugía pediátrica, Dermatología, Ginecología, Medicina general, Medicina interna, Neurología, Otorrinolaringología, Pediatría, Telemedicina, Urología

Profesionales: Enfermería (armonización facial, atención integral, curaciones), Fonoaudiología, Kinesioterapia, Nutrición, Matronería, Podología, Psicología, Terapias complementarias

Exámenes - Cardiología: Ecocardiograma, Electrocardiograma, Holter de presión,



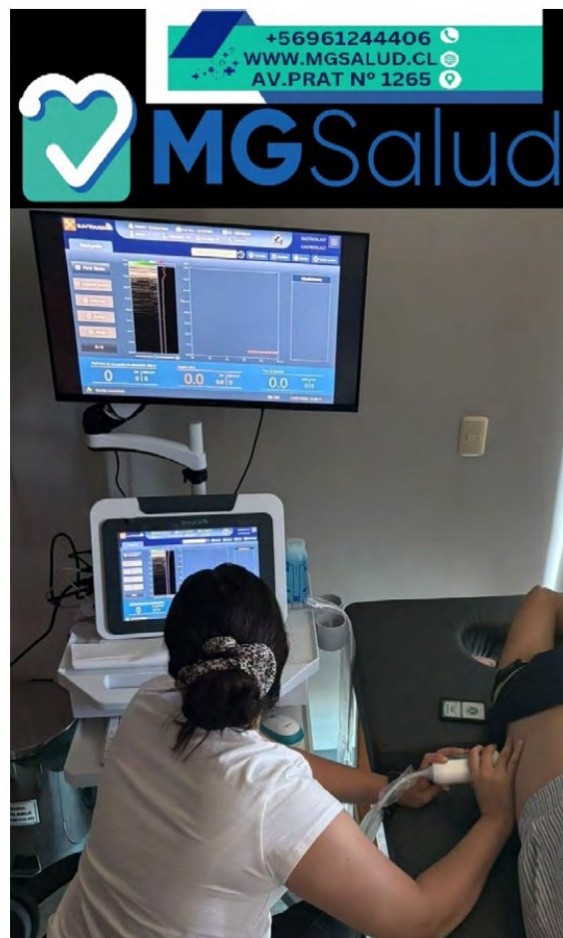
Holter de ritmo, Test de esfuerzo

Exámenes - Laboratorio: Hemograma, Química en sangre, Hormonas y vitaminas, Exámenes preoperatorios, entre otros

Especialidades: ADOS-2, Audiometría, Ecografías

Con esta propuesta integral, MG Salud reafirma su compromiso con la innovación y la humanización de la atención médica, posicionándose como un referente regional en el uso de tecnología avanzada para mejorar la calidad de vida de las personas.

Contacto: +569 61244406
— Av. Prat 1265, Victoria.



Marilyn Gallegos Directora MG Salud