

Crónica

La SEREMI de Salud inició labores de desinsectación en las dependencias del Terminal Rodoviario de Iquique luego de detectarse la presencia de huevos sospechosos del zancudo Aedes aegypti en una ovitrampa instalada en dicho sector de la ciudad, correspondiente al primer hallazgo registrado durante 2026.

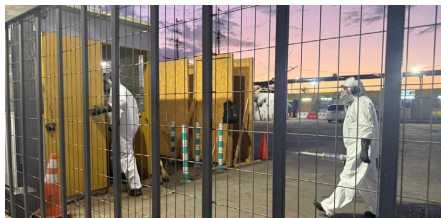
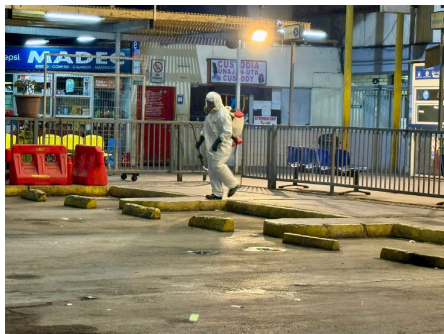
Esta intervención forma parte del plan de respuesta sanitaria activado por la institución para reforzar las acciones de vigilancia y control vectorial ante el hallazgo, enmarcado en la Alerta Sanitaria por Zancudos de Importancia Sanitaria vigente en la región de Tarapacá. La detección es resultado del monitoreo entomológico permanente

que realizan los equipos técnicos en puntos estratégicos y permitió iniciar oportunamente medidas preventivas, con el objetivo de disminuir el riesgo buscando evitar la proliferación del vector, vinculado a enfermedades como dengue, zika y chikungunya.

En los próximos días se fortalecerán medidas como inspecciones en inmuebles del perímetro definido, desinsectaciones, búsqueda activa de casos febriles sin foco a trabajadores, además se continuará con las desinsectaciones en dicho sector. Las desinsectaciones se ejecutan con productos autorizados por el Ministerio de Salud y bajo protocolos que resguardan la seguridad de las

SEREMI de Salud inició desinsectaciones luego de encontrar huevos sospechosos de Aedes aegypti:

Tras hallazgo de huevos del zancudo que propaga el dengue en terminal rodoviario se lleva a cabo un plan sanitario



personas y mascotas. Previamente, los equipos informarán a la comunidad sobre las medidas que deben adoptarse antes y después de cada procedimiento.

Para el adecuado desarrollo de estas acciones, la Seremi (s) de Salud, Dolores Romero Rodríguez, llamó a la colaboración activa de la comunidad. "Es fundamental contar con el apoyo de vecinos, trabajadores e instituciones. Nuestros equipos están desplegados realizando inspecciones en domicilios y oficinas, entrevistas para descartar casos sospechosos y desinsectaciones en los sectores definidos. Por eso, es clave que nos permitan el acceso y nos reciban con disposición cuando acudamos a sus viviendas o lugares de trabajo, para poder cumplir de manera

oportuna y segura con estas labores", señaló.

La autoridad también recalcó la importancia de seguir las indicaciones entregadas por los equipos en terreno para una correcta aplicación de las desinsectaciones. "Antes de la intervención se deben cubrir objetos, guardar alimentos y resguardar a mascotas. Luego de la aplicación, es necesario mantener los espacios cerrados durante una hora para que el producto actúe y, posteriormente, ventilar por al menos otra hora antes de reingresar. Estas medidas forman parte del protocolo establecido y permiten resguardar la salud de las personas durante el proceso", explicó.

Asimismo, la autoridad recalcó que la desinsectación es una medida preventiva que permite eliminar

de forma inmediata a los zancudos adultos presentes en el lugar, pero no actúa sobre las fases inmaduras del vector. "El producto que se aplica no elimina huevos ni larvas, por lo que, aunque como institución estemos realizando desinsectaciones, es fundamental que la comunidad refuerce las medidas en sus hogares. Eliminar acumulaciones de agua, mantener recipientes tapados y eliminar posibles criaderos es clave para que el mosquito no se reproduzca", enfatizó.

El personal que llevará a cabo estas labores estará debidamente identificado con credencial institucional, oficio de respaldo y formulario de consentimiento informado, con el fin de garantizar un proceso seguro, transparente y enfocado en la protección de la salud pública.