

Crónica



Con el propósito de conocer en terreno el moderno proyecto habitacional industrializado "OSSA", pionero a nivel latinoamericano, el alcalde de Iquique, Mauricio Soria Macchiavello, junto al jefe del Departamento de Vivienda de la Secretaría Comunal de Planificación, SECOPLAC, arquitecto Héctor Varela, se trasladaron hasta la comuna de La Cisterna, en la Región Metropolitana.

La visita permitió al jefe comunal iquiqueño interiorizarse in situ sobre este innovador sistema constructivo, basado en módulos 3D de hormigón armado, tecnología que destaca por su eficiencia, altos estándares térmicos y una significativa reducción en los plazos de ejecución, en comparación con los métodos tradicionales de construcción.

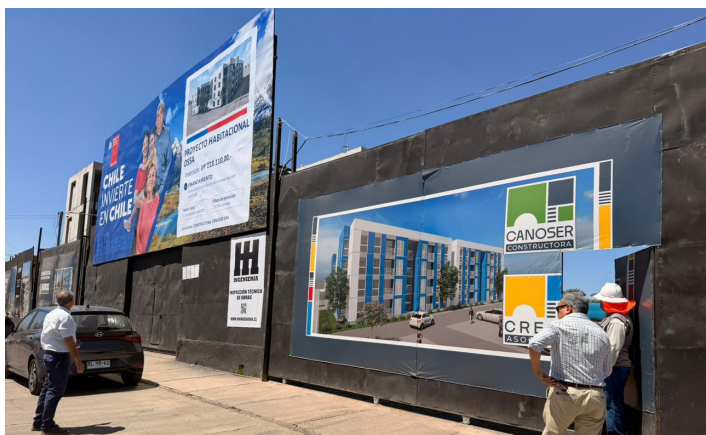
"Esta obra rompe los esquemas de la construcción tradicional en Chile. En menos de 20 días se puede levantar un edificio, lo que acelera los procesos y permite que las familias accedan antes a una vivienda. Por eso estamos aquí, porque es un modelo replicable en Iquique, avalado por el Ministerio de Vivienda y Urbanismo, y una alternativa concreta para enfrentar el déficit habitacional", valoró el alcalde Mauricio Soria Macchiavello tras el recorrido.

El proyecto "OSSA" contempla un condominio de 64 viviendas, desarrollado a través del Fondo Solidario de Elección de Vivienda DS N°49. Cada departamento cuenta con una superficie de 62,72 metros cuadrados, distribuidos en living-comedor, tres dormitorios, baño, cocina, logia y terraza, ofreciendo espacios funcionales, cómodos y de calidad para las familias beneficiadas.

Alcalde Mauricio Soria Macchiavello y profesionales de la municipalidad:

Conocen en terreno innovador proyecto habitacional industrializado "Ossa"

Esta iniciativa que es pionera en Latinoamérica por sus reducidos plazos de construcción, podría replicarse en la capital de Tarapacá



Asimismo, el conjunto habitacional se emplaza en un sector estratégico, cercano a supermercados, áreas verdes, comercio y servicios de transporte, lo que contribuye de manera significativa a mejorar la calidad de vida de sus futuros residentes.

"Se están montando entre dos y tres viviendas por día, todas seguras y con terminaciones de alto estándar. Por eso resulta muy destacable que un alcalde haya venido a conocer este método moderno y pionero en Latinoamérica, que va

directamente en beneficio de las personas que más lo necesitan", explicó Alejandro Sepúlveda Torres, subgerente de Operaciones de Facoro, empresa a cargo de las obras.

Este modelo constructivo industrializado representa una alternativa concreta para proyectar su implementación en Iquique, especialmente en el sector sur de la ciudad, donde se planifica un crecimiento urbano ordenado, consolidando un desarrollo moderno y planificado.