



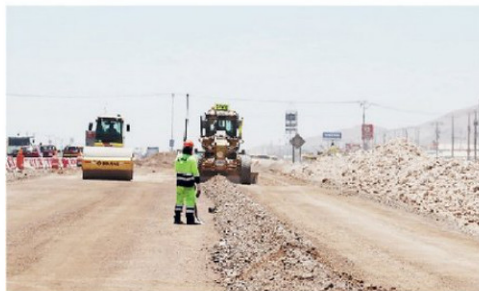
## Calama y sus desafíos: Infraestructura, desarrollo e integración en el foco



**D**urante el último año, la comuna de Calama ha abordado diversas materias consideradas relevantes para su desarrollo, en el marco de una hoja de ruta que sitúa en el centro el crecimiento sostenible, la conectividad y la generación de oportunidades para sus habitantes. Estos procesos reflejan un trabajo coordinado entre distintos actores, junto con una visión de futuro que orienta las acciones en curso y permite proyectar distintos escenarios para el territorio. En este contexto, no cesaremos en los esfuerzos para consolidar avances concretos que impacten positivamente en la calidad de vida de la comunidad.

Uno de los ámbitos que ha concentrado atención es el mejoramiento de la Avenida Balmaceda, uno de los ejes principales de la ciudad, cuya intervención busca descongestionar el tráfico en una arteria actualmente colapsada. Esta iniciativa se enmarca en un proceso de modernización de la infraestructura urbana, asociado a mejores condiciones de conectividad, seguridad vial y calidad de vida.

En paralelo, el desarrollo del barrio industrial, particularmente el saneamiento del Barrio Industrial de Puerto Seco, ha sido parte de las prioridades en materia económica. Estas acciones buscan fortalecer su competitividad y generar condiciones favorables para la inversión. A ello se suma la necesidad de



avanzar hacia pymes con mayor respaldo patrimonial, que les permita acceder de mejor manera al sistema financiero y potenciar su crecimiento.

Asimismo, el Corredor Bioceánico Trópicico de Capricornio se mantiene como un eje estratégico para la integración y el desarrollo, vinculado a la necesaria diversificación de nuestra malla productiva. Este proyecto abre oportunidades comerciales y posiciona al territorio como un actor relevante en la macrozona, reforzando su proyección internacional.

Otro desafío relevante apunta a promover cambios en las políticas públicas, en orden a considerar el territorio como un instrumento clave para el desarrollo productivo, permitiendo así responder de manera más efectiva a las particularidades y potencialidades locales.

En materia habitacional, el desafío es mantener y proyectar los avances alcanzados, no esperando menos de lo realizado durante la administración saliente, que para Calama marcó un hito en el de-

desarrollo de soluciones de vivienda.

Finalmente, en paralelo a estas iniciativas, se proyecta hacer realidad el rodoviario, incorporando un diseño que garantice un acceso fácil, económico y seguro para los usuarios, fortaleciendo así la conectividad urbana.

De cara al presente año, el foco se sitúa en la continuidad y profundización de estos procesos. Calama se encuentra en una etapa de construcción y proyección, donde las acciones emprendidas forman parte de un camino orientado a abordar de manera integral los desafíos del territorio.



Alfonso Sánchez Díaz | Presidente CChC Calama

*"Nuestro desafío no es solo producir riqueza, sino transformar el desarrollo en calidad de vida. Soñamos con **barrios dignos, conectividad y oportunidades, construyendo juntos un futuro sostenible para toda nuestra comuna**".*