



La Tribuna
EL DIARIO DE LA PROVINCIA DE BIOBÍO

MIÉRCOLES 1 DE ABRIL DE 2026 - PROVINCIA DE BIOBÍO, CHILE

AÑO LXVIII, N° 20.338

CRÓNICA, 8

Chile se posiciona como hub forestal en Latinoamérica tras alianza sellada en Francia

“ Queremos que Chile sea una puerta de entrada, un hub de desarrollo de negocios y transferencia tecnológica en el sector forestal a nivel latinoamericano, conectado con el mundo. Eso nos tiene muy contentos y esperamos que el sector se entusiasme con el crecimiento de Expocorma ”

Rodrigo O’Ryan Blaitt,
presidente de Corma



Fundado el 27 de junio de 1958

WWW.LATRIBUNA.CL

MÍNIMA 9° / MÁXIMA 20°

\$400 (IVA incluido) \$450 (Atrasado)

DESTACADAS

CRÓNICA, 7

Semana Santa en Los Ángeles: revisa el calendario de misas y actividades entre el 1 y 5 de abril



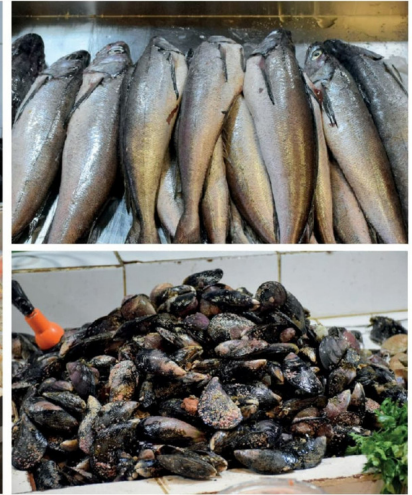
POLÍTICA, 9

Kast incluye a Biobío en análisis sobre educación y reconstrucción en cadena Archi



JUDICIAL, 5

Qué es una querrela de capítulos y por qué la Fiscalía la usó contra jueza de Los Ángeles



CRÓNICA, 6

Escasez y alza de precios marcan abastecimiento del Terminal Pesquero de Los Ángeles

Según relataron los locatarios el alza en los combustibles y las malas condiciones climáticas en el sur complicaron la llegada de productos al Terminal Pesquero. Los precios subieron en promedio \$1.000 por kilo, aunque aseguran contar con merluza, sierra, cholga y almeja. Llaman a comprar solo en locales autorizados por el Servicio de Salud.



Vivir Bien

Accede a todo el contenido de nuestra revista digital escaneando el código QR

