



Implementarán televigilancia en carreteras concesionadas

REGIÓN. La primera etapa considera la Ruta 68, Las Palmas y Troncal Sur, con dispositivos dotados de IA, lectura de patentes, visión infrarroja y blindaje antibalas.

Valentina Marticorena M.
valentina.marticorena@mercurio.cl

Con cámaras capaces de identificar patentes, operar de noche, resistir impactos balísticos y vigilar a más de un kilómetro de distancia, las principales rutas concesionadas de la Región de Valparaíso iniciarán una nueva etapa en seguridad vial. La primera fase del plan considera la instalación de estos dispositivos en la Ruta 68, Las Palmas y Troncal Sur, en medio de la preocupación por robos, persecuciones y ataques a transportistas.

La medida tomó forma tras una reunión entre el delegado presidencial regional, Manuel Millones, la seremi de Obras Públicas, Patricia Terán, y José Ricardo González, gerente general de Sacyr, la concesionaria a cargo de esas rutas.

Según explicó Millones, el primer paso será definir los sectores. "Para implementar estas obras, debemos identificar los puntos de riesgo y ese rol es de competencia de Carabineros, pues ellos tienen catastradas las zonas críticas y de mayor riesgo que requieren este tipo de vigilancia", explicó.

Al detallar las características del sistema que se busca implementar en las principales rutas de la región, el delegado aseguró que las cámaras serán las "de mayor tecnología del mercado y con uso de inteligencia artificial, lectura de patentes, visión infrarroja, a prueba de balas y con una visibilidad de más de un kilómetro. También contemplan iluminación en el lugar en el que se emplazan".

MAYOR SEGURIDAD

Desde Obras Públicas, la seremi

"A partir de esta instalación, tendremos carreteras más seguras".

Patricia Terán
Seremi de Obras Públicas

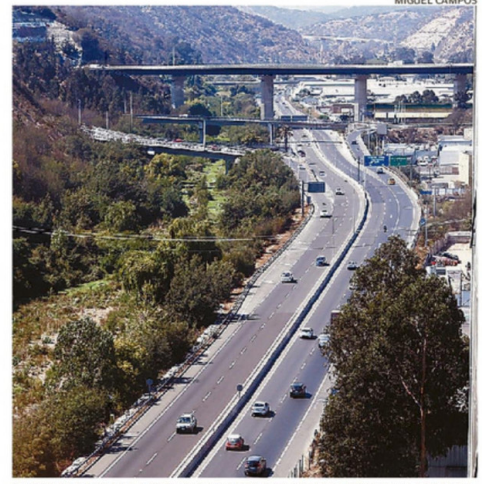
Patricia Terán sostuvo que la iniciativa busca no sólo prevenir delitos, sino también acelerar la reacción ante emergencias o huidas de vehículos vinculados a hechos criminales. "A partir de esta instalación, tendremos carreteras más seguras. Estas cámaras serán un anillo de vigilancia que nos va permitir prevenir y tener respuestas más veloces cuando se produzcan actos delictivos en rutas", indicó.

La seremi añadió que el desarrollo del proyecto dependerá de la coordinación entre la conce-

sionaria, el MOP, el Ministerio de Seguridad y la Delegación Presidencial. Si avanzan las validaciones técnicas y presupuestarias, las obras podrían ejecutarse dentro de los próximos meses.

EXPANSIÓN REGIONAL

Respecto al alcance del proyecto, Millones señaló que esta primera fase se concentrará en tres vías estratégicas, aunque el objetivo es ampliar la cobertura en el mediano plazo. "Vamos a partir con la instalación de cámaras en las Ruta 68, Las Palmas y Troncal Sur; a mediano plazo esta televigilancia estará en todas las carreteras concesionadas de la región y del país. Los detalles técnicos y los montos involucrados los daremos a conocer una vez que tengamos definidas las zonas, donde también se incluyen los lugares de aparcamiento en las carreteras, que son sectores de descan-



MIGUEL CAMPOS

BUSCA REFORZAR LA SEGURIDAD ANTE ROBOS Y DELITOS EN CARRETERA.

so de transportistas y que de manera frecuente son asaltados", afirmó.

Sobre el Camino La Pólvora, la autoridad precisó que al no ser una ruta concesionada quedó fuera de esta primera etapa. No obstante, aseguró que pidió al MOP estudiar alternativas para incorporar medidas similares en esa vía estratégica de acceso al puerto de Valparaíso. Esto en concordancia con la ley 21.750 que establece los procedimientos para esta implementación de obras de seguridad

en las vías concesionadas.

Finalmente, el delegado señaló que "esta norma es una muy buena oportunidad para dar mayor seguridad en las rutas y combatir la delincuencia y, en razón de lo anterior, hemos conversado con el subsecretario Andrés Jouannet para abordar esta situación en la región y, en concordancia a este propósito, visitar los lugares que requieren estas medidas de seguridad en las rutas concesionadas de toda la Región de Valparaíso".