



De acuerdo con cifras el INE

## Pesca en Magallanes crece 16% en 2025 impulsada por la salmonicultura

● Se revela fuerte alza en desembarque regional, con liderazgo absoluto de los centros de cultivo y predominio del salmón del Atlántico

**Crónica**  
 periodistas@elpinguino.com

El Instituto Nacional de Estadísticas dio a conocer cifras del sector pesca 2025 de la Región de Magallanes y la Antártica Chilena, la que confirma un importante repunte del sector durante el último año.

De acuerdo con ello, el desembarque pesquero total alcanzó las 204.742 toneladas, lo que representa un crecimiento anual de 16,0% respecto a 2024, consolidando una recuperación tras años de variaciones negativas.

Según se detalla, este aumento estuvo fuertemente impulsado por los centros de cultivo, que concentraron el 74,5% del total regional, reafirmando el peso estructural de la acuicultura en la economía magallánica. Dentro de este segmento, el

salmón del Atlántico domina ampliamente la producción, con un 99,4% de participación, evidenciando el rol clave de la salmonicultura en la actividad pesquera regional.

El desembarque industrial, en tanto, representó un 16,2% del total, con el krill como principal recurso (60,8%), seguido por la merluza austral (10,0%) y la merluza de cola (8,1%). No obstante, varios de estos recursos mostraron caídas en su variación anual, reflejando los desafíos que enfrenta este segmento, especialmente en términos de sostenibilidad y condiciones de captura.

Por su parte, la pesca artesanal alcanzó una participación de 9,3% del total regional. En este ámbito, el erizo lideró ampliamente con un 45,0% del desembarque, seguido por el alga luga roja (22,6%) y la cen-

lla (16,1%). Estos recursos, altamente valorados tanto en el mercado interno como en exportaciones, continúan siendo fundamentales para las economías locales y el sustento de comunidades costeras.

La evolución histórica del desembarque muestra un comportamiento fluctuante en los últimos años, con caídas relevantes en 2023 y 2024, seguidas de una recuperación significativa en 2025. Este repunte se alinea con una mayor estabilidad productiva en los centros de cultivo y una mejora en las condiciones del sector, según se desprende del análisis gráfico de la infografía.

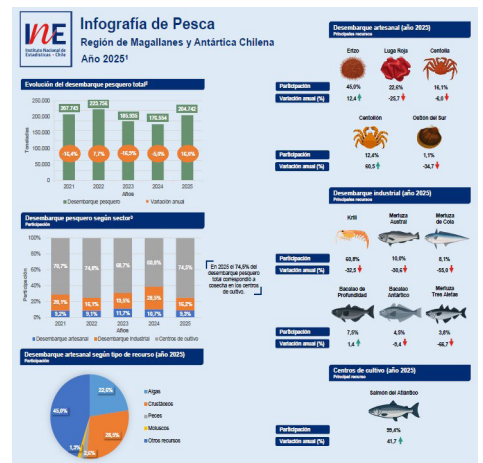
### Plantas pesqueras

En cuanto a la producción de plantas pesqueras, el salmón del Atlántico también lidera con un 93,4% de participación, muy por so-

bre otros recursos como la luga roja (1,6%) y la centolla (1,3%). A nivel de procesos, predomina la elaboración en formato fresco (51,7%), seguida por congelado (30,9%) y productos como carragenina y secos (16,4%), lo que da cuenta de la diversificación en la cadena productiva.

Otro aspecto relevante es la composición del Registro de Pesca Artesanal (RPA), que contabiliza 6.093 inscripciones masculinas y 904 femeninas, evidenciando una marcada brecha de género en el sector. Territorialmente, la mayor concentración de registros se da en la provincia de Magallanes, seguida por Última Esperanza, Tierra del Fuego y la Antártica Chilena.

En conjunto, los datos reflejan una industria pesquera regional altamente dependiente de la acuicultura, con una base artesanal relevante pero menor en volumen, y un



sector industrial que enfrenta desafíos en su desempeño. El crecimiento registrado en 2025 posiciona a Magallanes como un actor clave en la pro-

ducción pesquera nacional, aunque con el reto de equilibrar desarrollo económico, sostenibilidad y diversificación productiva.