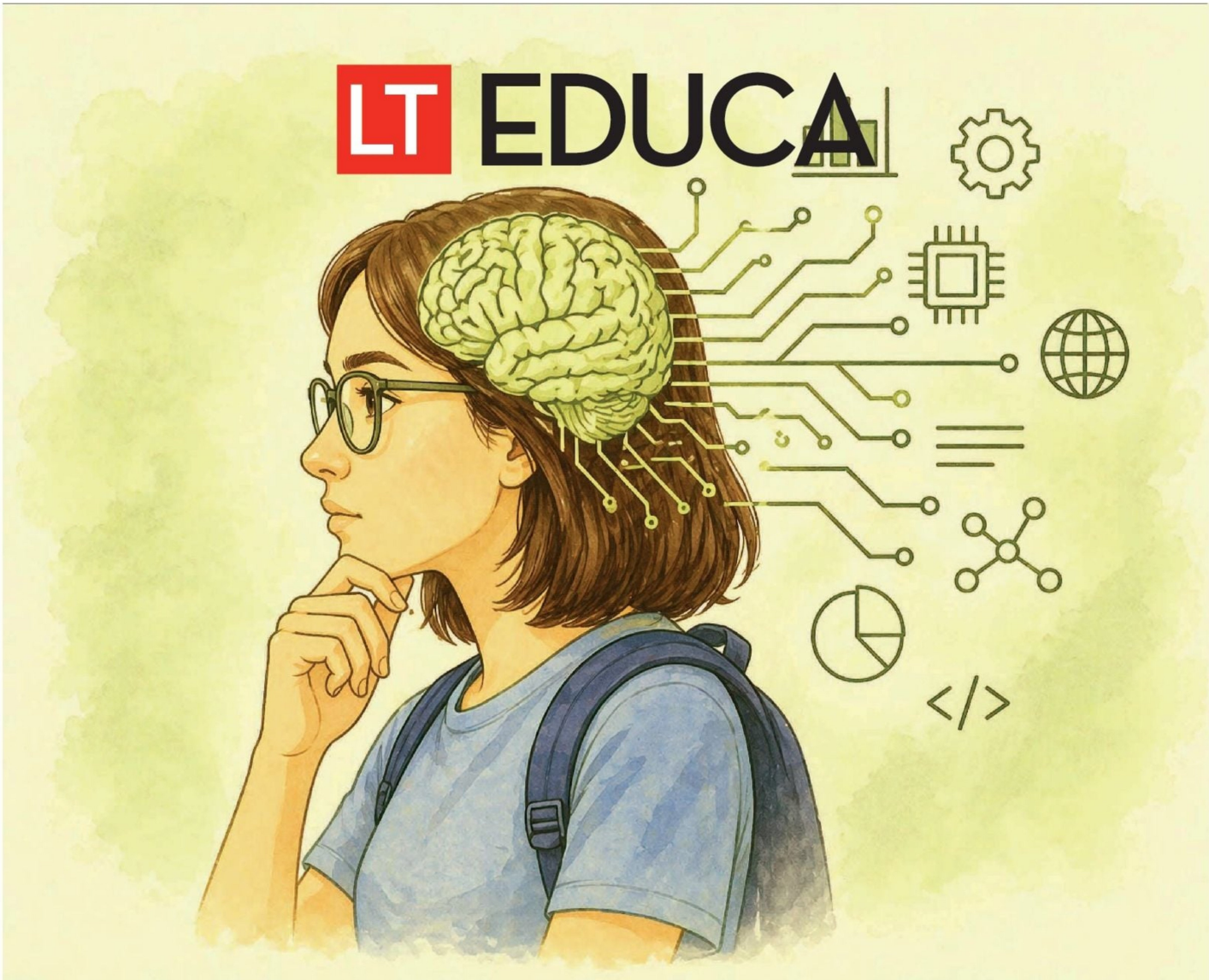


LT Educa | Domingo 26 de abril de 2026



Los profesionales del futuro

Las carreras están cambiando. Lo relevante ya no es acumular conocimientos, sino formar personas con pensamiento crítico, capaces de adaptarse para enfrentar problemas complejos en entornos cambiantes.

Pág. 2-3



Marisol Durán,
rectora de la
UTEM: “Es necesario revisar el modelo de financiamiento de las universidades estatales”

Pág. 4

El impacto del ejercicio físico en el cáncer de mama Págs. 6-7

La historia de la basquetbolista de la FEN U. Chile en Lisboa Pág. 10