



EN LA SERENA Y COQUIMBO

Nuevos recorridos de buses eléctricos entrarán en operación en un año

Este miércoles se dieron a conocer las propuestas de nuevos trayectos de transporte público subsidiado que abarcarán gran parte de la conurbación La Serena-Coquimbo, incluyendo sectores como Huachalalume, el Barrio Universitario, Nova Hacienda, El Faro y Las Compañías, entre otros. En total, serán 55 nuevas máquinas las que recorrerán ambas ciudades.

FRANCO RIVEROS B. La Serena



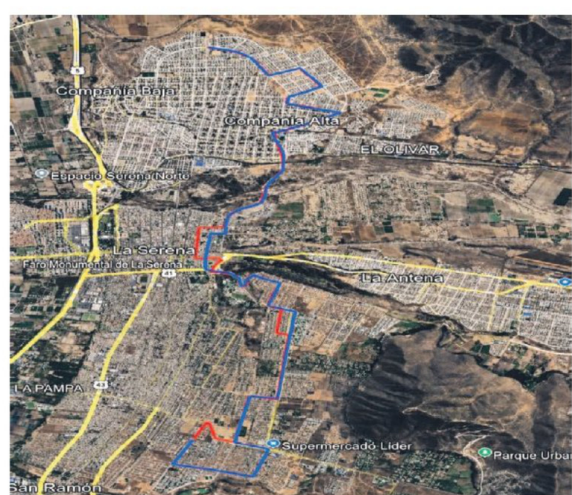
EL DÍA

De acuerdo al cronograma, los nuevos buses deberían entrar en operación durante el próximo año.

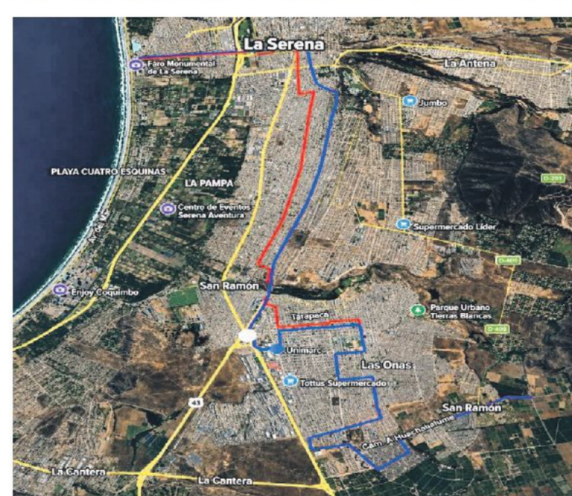
Una inversión cercana a los \$5 mil millones anuales permitirá fortalecer y expandir el sistema de transporte público eléctrico en la conurbación La Serena-Coquimbo, mediante la incorporación de nuevos recorridos y una flota de buses de alto estándar. El anuncio fue realizado por el gobernador regional, Cristóbal Juliá, quien destacó la positiva evaluación ciudadana de los buses eléctricos, principalmente por su modernidad y bajo impacto ambiental. "Son buses de última generación, no contaminantes, cómodos y silenciosos, y eso es muy valorado por la ciudadanía", señaló. Según explicó la autoridad, la decisión de ampliar la red responde a demandas recogidas en distintos sectores donde actualmente no existe cobertura suficiente. "Se han escuchado muchas solicitudes por nuevos recorridos en zonas que hoy no están cubiertas. Por eso es importante atender esa necesidad", afirmó. En esa línea, indicó que, tras una serie de reuniones técnicas, se definió avanzar en un subsidio al transporte que permitirá financiar la extensión del sistema. "Hemos decidido entregar un subsidio que bordea los \$5.000 millones anuales, lo que permitirá sumar tres nuevos recorridos y cubrir sectores como Las Compañías, Tierras Blancas, El Milagro y el entorno del hospital de La Serena", detalló. El proyecto contempla además la incorporación de 55 nuevos buses eléctricos bajo estándar Red, los que se sumarán a la flota existente, mejorando la conectividad y reduciendo los tiempos de traslado en sectores con dificultades de acceso. El gobernador precisó que la implementación no será inmediata, ya que el proceso contempla etapas administrativas y técnicas, como la transferencia de recursos al Ministerio de Transportes, estudios de mercado y operación, y la posterior licitación. En ese contexto, estimó que los nuevos servicios podrían comenzar a operar

en aproximadamente un año. Por su parte, la alcaldesa de La Serena, Daniela Norambuena, valoró el anuncio, destacando que responde a una necesidad largamente planteada por la comunidad. "Son excelentes noticias para nuestros vecinos, que han esperado por años una mejor conectividad", sostuvo. La jefa comunal subrayó que la iniciativa permitirá mejorar el acceso a puntos estratégicos de la ciudad, como el hospital, el centro y el borde costero, además de sectores en crecimiento como el Barrio Universitario y Huachalalume. "Esto incentivará el uso del transporte público y permitirá planificar mejor los viajes", agregó. En tanto, el seremi de Transportes, Marcelo Rojas, explicó que esta medida forma parte de una planificación mayor, considerando que la conurbación requiere cerca de 600 buses para lograr una cobertura adecuada. "Esta priorización impactará directamente a cerca de 600 mil habitantes", indicó. Finalmente, se informó que también se evalúan proyectos de mayor envergadura, como la eventual implementación de un tranvía que complemente la red, en el marco de un sistema de transporte más moderno, integrado y sustentable.

Detalle de los recorridos



Servicio E04: Las Compañías - Centro de la Serena - Barrio Universitario - Hospital La Serena



Servicio E05: Huachalalume - Tierras Blancas - La Pampa - Centro La Serena - Barrio Universitario - El Faro



Servicio E06: El Faro - Puer-tas del Mar - Centro LA Serena - La Florida - Colina del Pino - Hospital La Serena