



Embajadores y representantes de la Unión Europea visitaron El Teniente

Una delegación con integrantes de 15 países del Viejo Continente conoció la mina subterránea, Sewell y el Centro de Operaciones, con el objetivo de estrechar lazos y avanzar en posibilidades de negocio y cooperación.

Con gran expectación y entusiasmo, embajadores, consejeros económicos y comerciales de quince países de la Unión Europea (UE), llegaron hasta la mina Esmeralda. La visita tuvo como objetivo conocer en terreno las instalaciones de la mina subterránea de cobre más grande del mundo, para observar nuevas oportunidades de negocios y continuar avanzando con el trabajo colaborativo en temas como tecnología y sustentabilidad, principalmente.

El recorrido también incluyó a Sewell, donde la comitiva se internalizó sobre la historia del lugar, que

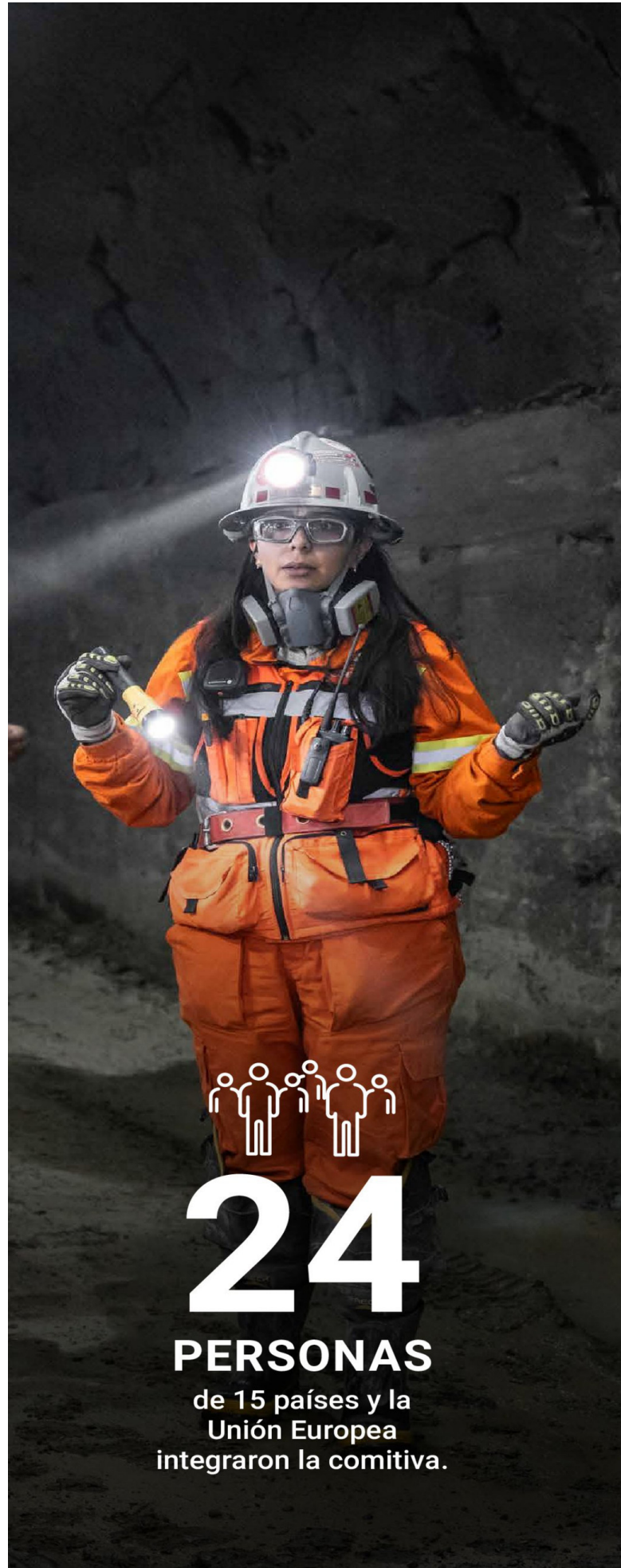
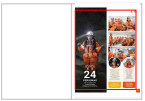
este año conmemora 20 años de su declaratoria como Patrimonio de la Humanidad por la UNESCO.

Finalmente, los diplomáticos tuvieron la oportunidad de observar el trabajo que se realiza desde el Centro Integrado de Operaciones (CIO) en Rancagua, desde donde se telecomanda una serie de equipos y maquinaria del proceso productivo, a más de 50 kilómetros del área de operaciones.

Carolina Merino, gerenta de Sustentabilidad y Asuntos Externos de División El Teniente, destacó que la visita permitió que los representantes de la Unión Europea "conocie-

ran el proceso productivo y entendieran los desafíos que tenemos", con miras a fortalecer el trabajo conjunto y la búsqueda de soluciones tecnológicas a las metas productivas.

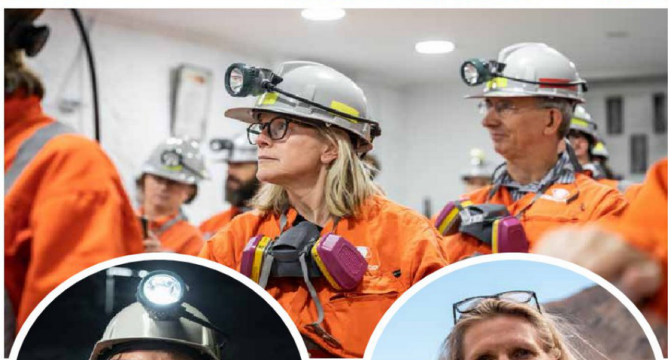
Gonzalo Recart, jefe de Asuntos Externos de Codelco Casa Matriz, a su vez, destacó el carácter estratégico de la relación con la UE, "puesto que no es solo el cobre que es enviado a Europa, son muchas empresas europeas que son proveedores de Codelco y están interesadas en aprovechar las oportunidades que entrega la industria del cobre en Chile".



24

PERSONAS

de 15 países y la Unión Europea integraron la comitiva.



"Hay muchas empresas europeas que son parte de la cadena de suministro para la minería en Chile y están aportando maquinaria, tecnología, sustentabilidad. Queremos estrechar aún más las relaciones".

CLAUDIA GINTERSDORFER,
embajadora de la Unión Europea en Chile.



"Las empresas de Países Bajos tienen mucho conocimiento que aportar al manejo sustentable del agua a la minería chilena".

ELKE MERKS-SCHAAPVELD,
embajadora de Países Bajos.



"Lo que más me impresionó de El Teniente son los túneles en la mina. Son miles de kilómetros de caminos y calles donde pasan desde camionetas hasta un ferrocarril".

CHRISTIAN DE LANNOY,
embajador de Bélgica.



"La minería es un sector estratégico de la economía en Chile, al que las empresas europeas pueden aportar en tecnología y sustentabilidad".

HELENA BICHO,
embajadora de Portugal.



"El Teniente es un orgullo para el país. Este tipo de visitas son importantes porque nos permiten mostrar el conocimiento de nuestros trabajadores y la realidad de nuestra operación".

ALEXIS REVECO,
superintendente (i) de la Mina Central.