



MARTABID EMPRESAS



JOSÉ MIGUEL MARTABID RAZAZI
FUNDADOR

Hace 25 años, construir era escuchar. Hoy, ese principio sigue siendo el corazón de todo lo que hacemos. Más de 55.000 viviendas en distintas regiones del país no son solo cifras: son familias, equipos, confianzas y aprendizajes acumulados con propósito. Desde el terremoto de Tocopilla hasta la planta industrializada más grande de Latinoamérica, cada desafío nos hizo crecer no solo en tamaño, sino en identidad.

Este aniversario celebra una convicción: lo más valioso siempre se construye con compromiso y corazón.

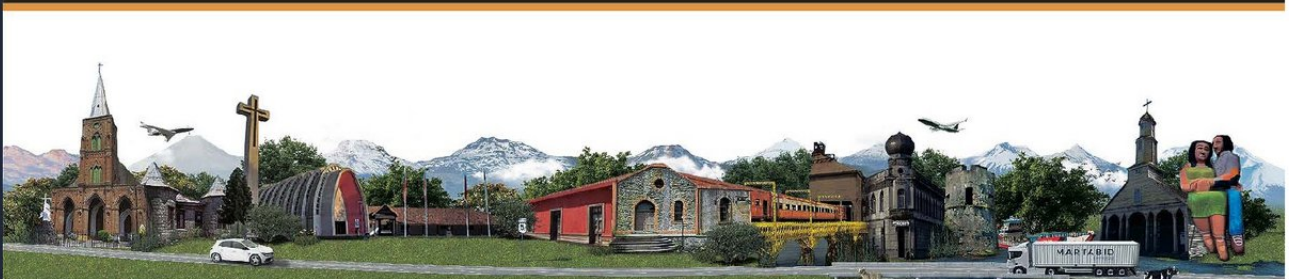


JOSÉ ESTEBAN MARTABID CRUTCHIK
GERENTE GENERAL

Veinticinco años de presencia continua desde O'Higgins hasta Los Lagos nos han enseñado que el crecimiento verdadero se construye con coherencia. Hemos diversificado, innovado e industrializado, pero sin perder de vista lo esencial: las personas. Cada colaborador que creció junto a la empresa, cada familia que recibió su vivienda, es el indicador que más nos enorgullece. Seguiremos construyendo con propósito.

Seguiremos aprendiendo, seguiremos avanzando.

EMPRESAS MARTABID





**JORGE
MARTABID RAZAZI**
GERENTE DE ADMINISTRACIÓN
Y FINANZAS

El desarrollo del holding se refleja en múltiples dimensiones: en la calidad de sus proyectos, en el posicionamiento alcanzado, en la confianza de sus clientes, en su solidez financiera y en su compromiso con la responsabilidad social y el cuidado del medioambiente. Nada de esto ocurre por azar. Detrás hay trabajo constante, decisiones valientes y, sobre todo, relaciones construidas sobre la base de la confianza con bancos, proveedores, colaboradores y actores clave del rubro.

Mirando estos 25 años, siento orgullo. Orgullo por lo construido, por el equipo humano que ha hecho posible este camino y por una empresa que ha sabido crecer sin perder sus valores.

Martabid no es solo un holding: es una historia compartida, una visión sostenida en el tiempo y un proyecto que sigue mirando hacia adelante con convicción.

Baleares
CONDOMINIO

PROYECTO
DESTACADO
TEMUCO



baluart.cl



MALLORCA

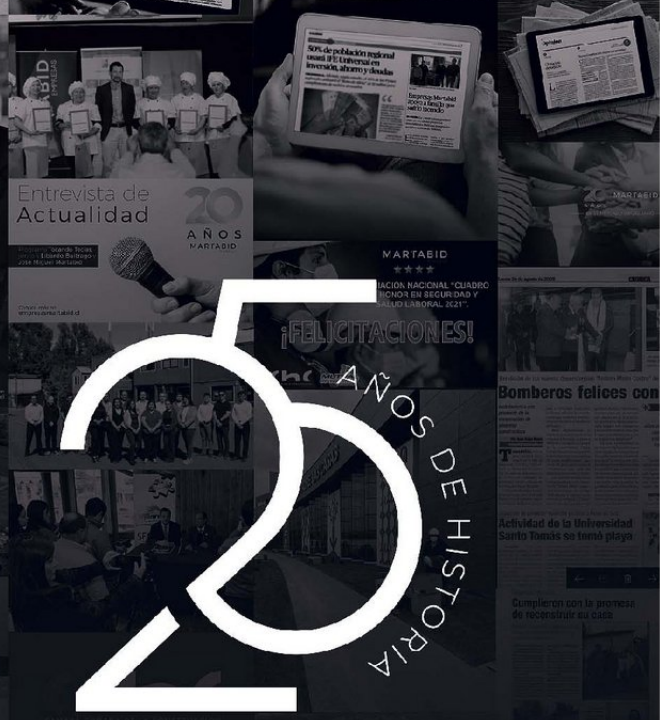
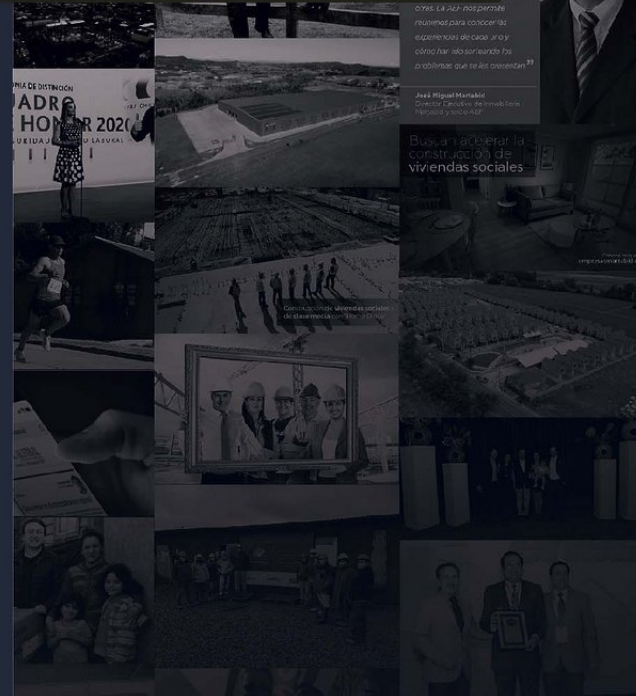
105 m² 3 3

EMPRESAS MARTABID





Aportando a la
COMUNIDAD



MARTABID
EMPRESAS

EXPERIENCIA QUE SE CONSTRUYE,
CONFIANZA QUE PERDURA

MARTABID
EMPRESAS

Como parte de Empresas Martabid, Canada House ha consolidado su rol en el sur de Chile, desde el Maule hasta Los Lagos, con envíos nacionales y un fuerte enfoque en inmobiliarias y constructoras. En el marco de los 25 años del holding, Canada House representa la visión de un futuro habitacional más rápido, eficiente y responsable, contribuyendo al desarrollo sostenible de la región.

“ Saludamos en nuestro aniversario a quienes nos han acompañado durante tantos años, algunos de nuestros proveedores, muchas gracias por formar parte de la gran familia Martabid ”

EMPRESAS MARTABID





Soluciones a escala humana

#industrializacionparachile



CANADA
HOUSE

Uno de los hitos más relevantes ocurrió en el año 2024 con la inauguración de su nueva planta en el Parque Industrial de Lautaro, Región de La Araucanía. Esta instalación, con una inversión cercana a los 25 millones de dólares y una superficie de 20.000 metros cuadrados, se posiciona como la fábrica de viviendas industrializadas más grande y moderna de Latinoamérica, siendo un referente en la innovación del sector.

Equipada con maquinaria y software europeo de última generación, realiza procesos innovadores como selección y corte de madera, fabricación de paneles estructurales, instalación de aislaciones térmicas, redes eléctricas y sanitarias, y montaje de módulos con ventanas y revestimiento de alta calidad.



INDUSTRIALIZACIÓN
PARA EL PAÍS

La planta tiene una capacidad productiva de más de 5.000 viviendas al año, con potencial para superar las 7.000 unidades en plena operación, gracias a su automatización completa y un sistema de trazabilidad mediante códigos QR en cada componente, lo que asegura la calidad y eficiencia en cada etapa del proceso. Además, genera empleo directo e indirecto en la región, fortaleciendo el desarrollo económico local en una zona con altos índices de desocupación, contribuyendo así al bienestar de las comunidades cercanas.



EMPRESAS MARTABID