



LA DISCUSIÓN

Año 156
N° 51.747

Fundado el 5 de febrero de 1870

Miércoles 6 de mayo de 2026. www.ladiscusion.cl

Atrasos en centro de mantenimiento de EFE podría afectar futuro paso bajo nivel

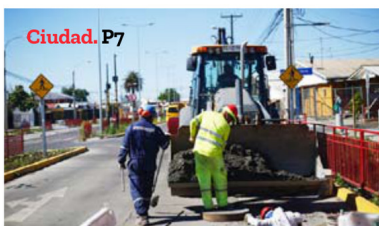


Ver Video

Gobernador apunta que los nuevos requerimientos de la empresa estatal podría retrasar hasta en dos años el proyecto del paso bajo nivel en Parque Lantaño.

Ciudad. P4

Ciudad. P7



Minvu pone fin anticipado a contratos con Tapusa: dos obras están en Chillán



Ciudad. P6

Caos vial en Parque Lantaño: residentes sin estacionamiento se toman veredas y ciclovías

Foto: Mauricio Ulloa G.

Ñuble entre las opciones para futuro aeropuerto de carga en la macrozona centro-sur

Ministerio de Obras Públicas está licitando estudio de diagnóstico. Informe permitirá validar si existe una demanda real y si es más eficiente exportar desde la macrozona que trasladar la carga hasta el aeropuerto de Santiago. Analizará emplazamientos en las regiones del Maule, Ñuble, Biobío y La Araucanía.

Economía. P10

Remoción de dos direcciones clave en salud tensionan traslado hacia el nuevo hospital regional

Política. P9



Entepach 31: Con emotivo homenaje a Tamara Acosta comenzó nueva versión de encuentro de teatro

Cultura. P13