

UNONOTICIAS

Adulto mayor perdió la vida tras ser atropellado por Biotrén en Talcahuano

Por causas que son materia de investigación, un adulto mayor de 65 años falleció en el sector de Medio Camino en Talcahuano, tras ser atropellado por un Biotrén.

Según la información policial, la tragedia ocurrió alrededor de las 10.40 horas en un cruce habilitado, ubicado en

las cercanías de calle Arteaga Alemparte con El Carmen en la Población Santa Leonor. Al parecer, el peatón no se habría percatado de la presencia del tren, siendo impactado a alta energía.

Producto del atropello, el adulto mayor falleció debido a la gravedad de sus lesiones en el lugar de los hechos, provo-

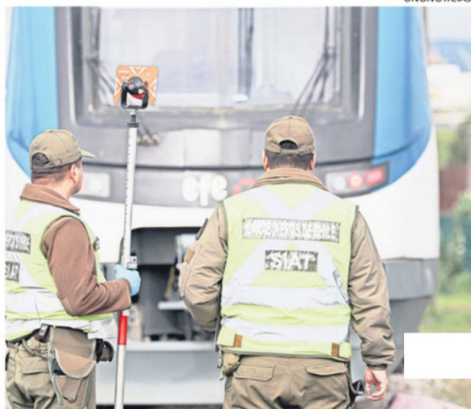
cando bastante pesar entre transeúntes, vecinos y los pasajeros del Biotrén, que debió suspender parte de sus servicios.

Por disposición del Ministerio Público, al sitio del suceso concurrieron funcionarios de la Siat de Carabineros, quienes realizaron diversos peritajes para esta-

65

años tenía la víctima, quien falleció producto de la gravedad de sus lesiones.

blecer la dinámica en la que se generó el accidente con resultado fatal.



LA SIAT DE CARABINEROS EN EL LUGAR DEL ATROPELLO FATAL.