



LA ESTRELLA DE IQUIQUE

ESTRELLAIQUIQUE.CL

JUEVES 14 DE MAYO DE 2026 / AÑO 60 / Nº 21.569 \$700

INFORME DE WORLD VISION CHILE

HOSPICIO: EL 77% DE LOS NIÑOS SE SIENTE INSEGURO EN SU BARRIO

Pág. 3

Indican que plazas y espacios comunitarios no se perciben como lugares seguros para jugar.

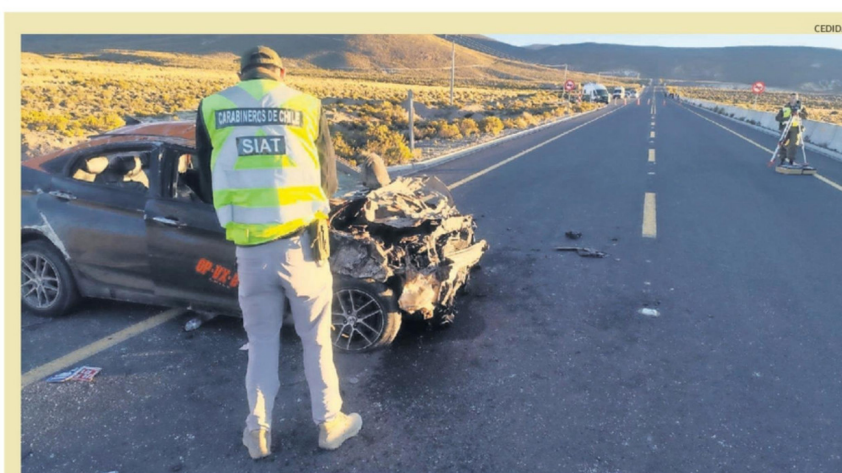
INFECTOLOGÍA OPERA AL LÍMITE POR ALZA DE PACIENTES CON VIH

Pág. 2



IQUIQUEÑOS ESTARÁN EN INTERNACIONAL DE PATINAJE ARTÍSTICO

Pág. 11



MUJER MUERE TRAS CHOQUE CON UNA MULA

Taxi sufrió grave accidente en la ruta que conecta Colchane y Huara.

Pág. 4

INFLUENZA: VACUNACIÓN SE ACERCA AL 70%

Pág. 6



COLEGIO SUSPENDE CLASES POR PRESENCIA DE ROEDORES

Pág. 5

SUPERINTENDENCIA ORDENA A ISAPRES ELIMINAR ESPERAS POR CÁNCER

Pág. 7

MEGARREFORMA: GOBIERNO SUMA CONDONACIÓN PARCIAL DEL CAE

Pág. 10