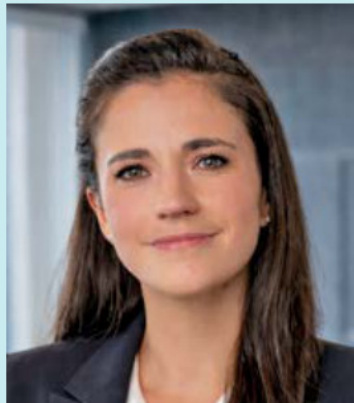


CHILE 2026: BAJO CRECIMIENTO, TASAS ALTAS Y FAMILIAS BAJO PRESIÓN

El PIB del primer trimestre de 2026 dejó una señal clara: la economía chilena enfrenta un escenario más frágil de lo previsto. La caída de 0,5% confirma que la recuperación sigue siendo débil y que el país aún depende demasiado de factores externos como el cobre, la fruta, el clima y los precios internacionales. Con este dato sobre la mesa, el escenario más probable para los próximos meses es de bajo crecimiento, consumo moderado, tasas de interés sin recortes inmediatos y una inflación que todavía limita el margen de acción del Banco Central. La demanda interna mostró señales positivas, pero no basta para compensar el deterioro del comercio exterior ni la debilidad de sectores como minería, agricultura, pesca y construcción.

Para las familias, esto significa que el segundo semestre podría venir marcado por mayor cautela financiera. Si la TPM se mantiene en 4,5% por más tiempo, el crédito seguirá caro y las cuotas de consumo, hipotecarias o automotrices continuarán presionando los presupuestos. En este contexto, endeudarse para sostener el gasto mensual puede transformarse en una decisión riesgosa.

La recomendación principal es ordenar el presupuesto antes de tomar nuevos compromisos



Liza Salinas
Branch Business
Director Liberty Finance
- Life Academy official
marketing partner

financieros. Las personas deberían revisar sus deudas, priorizar aquellas con tasas más altas, evitar compras en cuotas largas y construir, aunque sea gradualmente, un fondo de emergencia. En una economía débil, la liquidez vale más que el consumo impulsivo.

También es clave mirar el empleo y los ingresos con prudencia. Sectores como construcción, minería, agroindustria y comercio exterior podrían seguir enfrentando ajustes, por lo que no es recomendable pro-

yectar gastos permanentes sobre ingresos variables o bonos eventuales.

Para las empresas, especialmente pymes, el llamado es a cuidar caja, renegociar condiciones financieras cuando sea posible, evitar sobrestock y revisar sus costos operacionales. En un escenario de menor crecimiento, la eficiencia y la planificación serán más importantes que la expansión agresiva. Chile necesita recuperar crecimiento, pero también fortalecer la educación financiera. Cuando la economía se desacelera, las malas decisiones de endeudamiento se pagan más caro. Este no es un momento para paralizarse, sino para actuar con información: ordenar las finanzas, proteger la liquidez y prepararse para un ciclo donde la estabilidad será tan importante como la rentabilidad.