



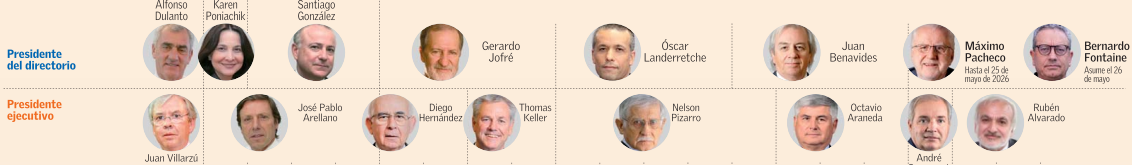
# Los principales indicadores de Codelco en las últimas dos décadas

Siete presidentes ha tenido la empresa estatal entre 2005 y 2026. En ese período, pasó de producir 1,83 millones de toneladas de cobre a 1,44 millones. En cambio, el pasivo total de la compañía aumentó casi cinco veces en ese lapso.

**INFORMACIÓN**  
Catalina Muñoz-Kappes

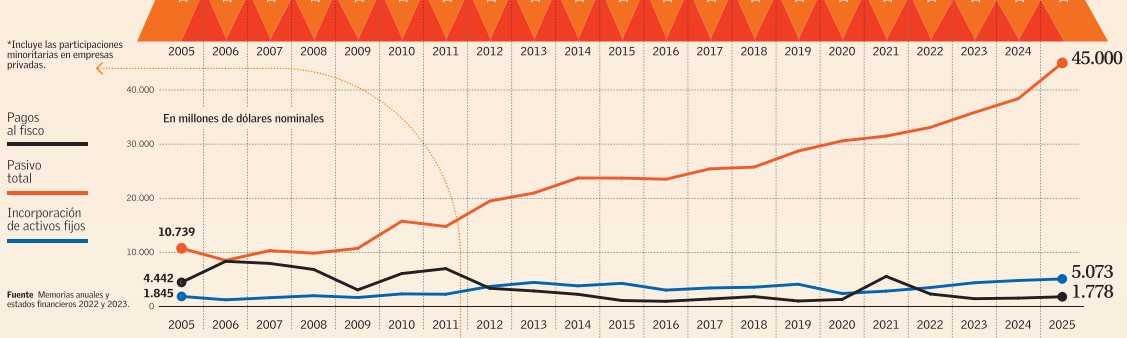
**INFOGRAFÍA**  
Natalia Herrera G.

Presidente del directorio es el Ministro de Minería



## Producción de cobre\*

Miles de toneladas



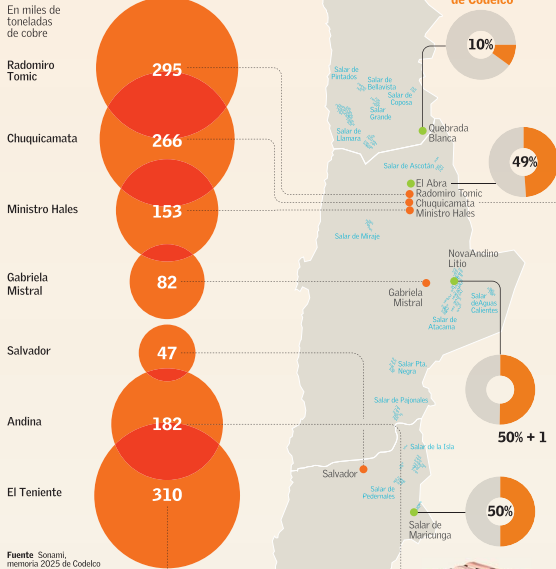
\* Incluye las participaciones minoritarias en empresas privadas.

Fuente: Memorias anuales y estados financieros 2022 y 2023.

## Las faenas y asociaciones de Codelco

### Producción en 2025

En miles de toneladas de cobre



Fuente: Sonami, memoria 2025 de Codelco

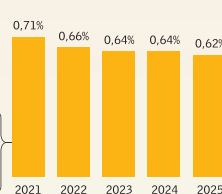
## Evolución de la rentabilidad operativa de Codelco



Fuente: Presentación de Máximo Pacheco en la junta de accionistas de abril de 2026



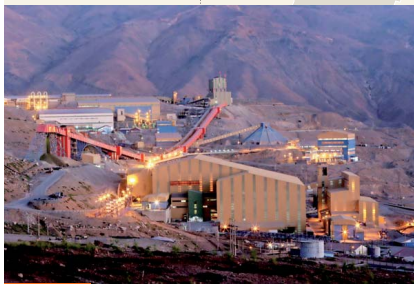
## La ley del mineral ha disminuido en las faenas de Codelco



## Los costos han aumentado



Fuente: Presentación de Máximo Pacheco en la junta de accionistas de abril de 2026



**El Teniente**  
Empezó sus operaciones industriales en 1905, bajo la minera estadounidense Braden Copper Company.



**Casa matriz de Codelco**  
La remodelación del edificio corporativo de Codelco pasó de **US\$ 10 millones** en la planificación a costar **US\$ 57 millones**



Codelco tiene una participación de 20% en Anglo American Salt, matriz de El Soldado y Los Bronces