

Fecha: 10-11-2020  
 Medio: El Mercurio de Valparaíso  
 Supl.: El Mercurio de Valparaíso  
 Tipo: Deportes  
 Título: La lección del maestro

Pág.: 17  
 Cm2: 196,2  
 VPE: \$ 471.831

Tiraje: 11.000  
 Lectoría: 33.000  
 Favorabilidad: ☐ No Definida

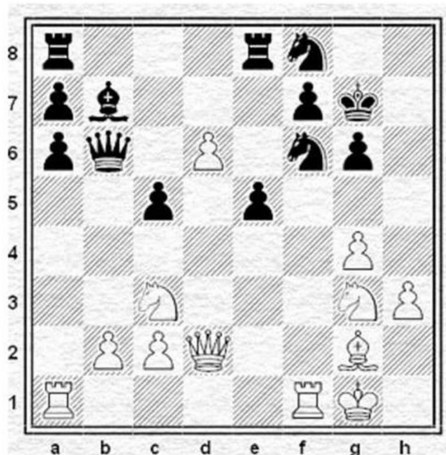
## MUNDIAL UNIVERSITARIO FISU. FRANCO GASIC LIDERA EQUIPO USM.

El primer tablero de Universidad Santa María, Franco Gasic, pudo liderar con acierto a su equipo en su histórica participación en el Campeonato Mundial de Ajedrez Universitario, coronando una notable trayectoria representando a los "sansanos", que el 2018 alcanzaron el tercer lugar Fenaude Nacional en Antofagasta, que obtuvieron el cetro Fenaude Nacional 2019 en Rancagua, y que además, se adjudicaron todos los certámenes locales de Educación Superior de las últimas temporadas: Fenaude Zona Costa, Universitario Naval y Odesup.

De la justa mundial, analizamos uno de los triunfos de Gasic, ante el representativo de Costa Rica. Todas las partidas del certamen se jugaron a ritmo de 15 minutos más 10 segundos por jugada realizada.

Gasic Merino, Franco (2204) - Porras Chavarría, Steve (1825)  
 Mundial FISU, 28.10.2020

1.d4 Cf6 2.g3 g6 3.Ag2 Ag7 4.e4 d6 5.Ce2 0-0 6.0-0 [Plan-teo característico de Gasic] 6...Cbd7 7.Cbc3 e5 8.h3 c6 9.a4 Dc7 [Una opción es 9...exd4 10.Cxd4 a5 11.Te1 Te8 12.Af4 Cb6, con jue-go equilibrado] 10.a5 Te8 11.Ae3 Cf8 [Era interesante, 11...exd4!? 12.Axd4 Cc5 13.e5 Txe5 14.Axe5 dxe5 15.Dd2 Af8 16.Tfd1 Ce6, y el negro tiene compensación por la calidad] 12.d5! Ch5 13.g4 Cf6 14.Cg3 h6 15.Dd2 Rh7 16.a6 [También era fuerte 16.Tfd1] 16...c5 17.f4 exf4 18.Axf4 bxa6 19.e5! dxe5 20.d6 [Era una buena alter-



Posición después de 22... Rg7.-

Columna

## La lección del maestro



Por Raúl Molina Muñoz  
 Entrenador nacional de ajedrez

nativa, 20.Axh6! Axh6 21.g5 Dd8 22.gxh6, con buen juego para el blanco] 20...Db6 21.Axh6 [También se pudo jugar, 21.Ae3, con ventaja blanca] 21...Ab7 22.Axg7 [Contundente era 22.Ch5!! Cxh5 23.Txf7 e4 24.gxh5 con ventaja decisiva] 22...Rxc7

23.Txf6!! Rxf6 24.Ad5 [Era fuerte, 24.Ch5+ Re6 25.Cd5! Dxb2 26.Cg7+ Rxd6 27.Cf6+ Dd4+ 28.Dxd4+ cxd4 29.Cgxe8+, y el blanco se impone con facilidad] 24...Ce6 25.Dh6? [Aporado por el tiempo, Franco omite, 25.Ch5+! gxh5 26.Dh6 jaque mate] 25...c4+ 26.Rh1 e4 27.Te1?! [27.Tf1+ Re5 28.Cgxe4 Dd8 29.Dd2 con ataque imparable] 27...Re5 28.Axe4 Axe4+ 29.Cgxe4 Dc6 30.Rg1 Th8 31.Dd2 Db6+ 32.Cf2+ Rf6 33.Cd5+ Rg7 34.Cxb6 axb6 35.Dc3+ Rh7 36.Ce4 Rh6 37.Df6 Ta7 38.Cg3 Tg8 39.Cf5+ Rh7 40.Dh4 jaque mate. 1-0

Hasta la próxima semana.