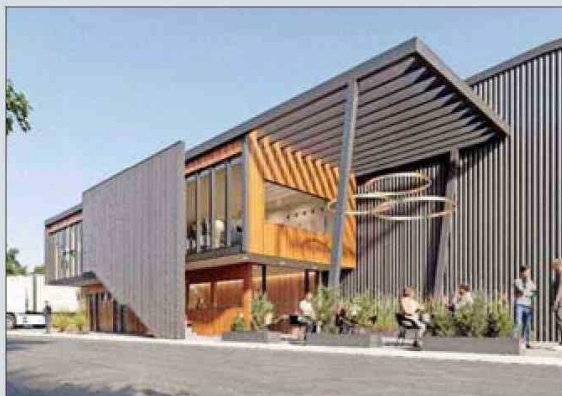


EXGERENTES DE INARCO Y PRECON ENTRAN AL NEGOCIO DE CENTROS LOGÍSTICOS EN REGIONES

M. COMINETTI

Con el objetivo de responder a las necesidades de los polos regionales empresariales, dos ejecutivos del mundo de la construcción se unieron para crear Global Austral, una red de centros logísticos para proveedores locales, en especial pymes.



GLOBAL AUSTRAL

En Puerto Montt se construye el primer centro de Global Austral, firma en que también participan inversionistas como Hernán Garcés.

Son Matías Vicuña Balze (42), exgerente general de IAndes (brazo inmobiliario del Grupo Inarco), y Andrés Valenzuela Sabbagh (43), exgerente de proyectos de Constructora Precon, quienes se conocieron estudiando Ingeniería Civil en la U. de los Andes. A ellos se sumaron inversionistas individuales, entre los cuales están Hernán Garcés, el mayor exportador de cerezas del mundo, y la familia Bosch Krei, controladores de Bbosch y Las Majadas, entre otras empresas.

La propuesta consiste en crear una plataforma de negocios integral con almacenaje, logística y administración, más la generación de sinergias interempresas al estar todas en un solo lugar. El plan contempla desarrollos en las principales ciudades del norte y sur del país, entre las cuales están Puerto Montt, Chillán, San Fernando, Antofagasta, La Serena y Concepción. Actualmente, están en proceso de gestión de terrenos, aunque ya cuentan con el primero ubicado en los alrededores de la capital regional de Los Lagos. En el sector de Chinchín y a 4 km de Puerto Montt, el nuevo centro logístico considera una inversión inicial de US\$ 6 millones, con una superficie de 15.000 m² y 28 módulos base de bodegaje de 200 m², con configuración flexible y bajo la modalidad de arrendamiento. Cada módulo puede ser habilitado como bodega y agregar, si se requiere, oficinas, puntos de venta y patios de maniobra. Incluso, Andrés Valenzuela precisa que se puede comenzar con una unidad estándar de 200 m² e ir creciendo en espacio hasta más de 1.500 m².

Matías Vicuña señala que en Puerto Montt apuntan sobre todo a las empresas proveedoras de insumos y de servicios logísticos ligados a la industria pesquera y salmonera, mientras que en Antofagasta y La Serena la idea es responder a los requerimientos de la minería. En el caso de Chillán y San Fernando, el propósito es atender las necesidades de la agroindustria local.