

Fecha: 27-01-2026

Medio: Hoy x Hoy Concepción

Supl.: Hoy x Hoy Concepción

Tipo: Noticia general

Título: Penco: proponen "gran aldea" para viviendas de emergencia

Pág.: 2

Cm2: 238,2

VPE: \$ 146.275

Tiraje:

Lectoría:

Favorabilidad:

Sin Datos

Sin Datos

☐ No Definida

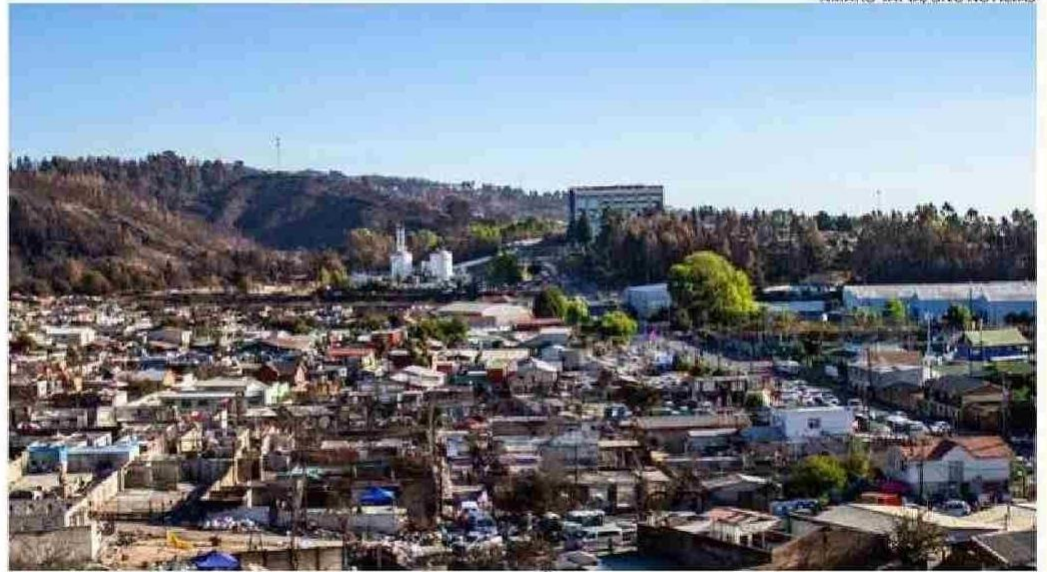
Penco: proponen "gran aldea" para viviendas de emergencia

Son 700 las personas afectadas por los incendios en la población Ríos de Chile.

Son 700 viviendas de emergencia las que serán entregadas para los damnificados por los incendios forestales en la población Ríos de Chile, en Lirquén, donde el fuego arrasó con los departamentos, que deberán ser demolidos. Ante esto, el alcalde de Penco, Rodrigo Vera, propuso crear una "gran aldea" para levantar las viviendas de emergencia.

El jefe comunal afirmó que existe un terreno privado que sirve para tales fines. El ministro de Vivienda, Carlos Montes, informó que tuvieron una reunión con 26 empresas de viviendas industrializadas para ver diferentes alternativas para las zonas afectadas.

"Hay por lo menos 9 de ellas que están a disposición para aportar y han



AMARO TAPIA/UNO NOTICIAS

Casi el 60% de las 3.500 fichas FIBE en el Biobío y Ñuble corresponden a la comuna de Penco.

preparado distintos programas que están en elaboración y tienen que discutirse acá con el Serviu y con la organización regional", dijo el ministro, según consignó radio Bío-Bío.

Para esta semana está previsto el retiro de escombros de los inmuebles siniestra-

dos en los sectores altos de la comuna y para facilitar la circulación de maquinaria el Jefe de la Defensa Nacional dispuso cierres de perímetros y control en los accesos.

Según el Ministerio de Desarrollo Social, tanto en Ñuble como en el Biobío se han aplicado 3.483 Ficha Básica

de Emergencia (FIBE).

La autoridad detalló que 576 de las fichas corresponden a la Región de Ñuble, mientras que 2.907 al Biobío. En esta última 2.049 son de Penco, es decir, casi el 60% de las fichas totales que se han entregado hasta la fecha.