

Fecha: 14-06-2025
Medio: El Mercurio
Supl.: El Mercurio - Cuerpo A
Tipo: Noticia general
Título: Edificio El Avellano vende exclusivos departamentos con quincho y jacuzzi

Pág.: 9
Cm2: 574,9
VPE: \$ 7.551.469

Tiraje: 126.654
Lectoría: 320.543
Favorabilidad: ☐ No Definida

EN PRIMER Y ÚLTIMO PISOS:

Edificio El Avellano vende exclusivos departamentos con quincho y jacuzzi

Las 23 unidades que integran este edificio de seis pisos, ubicado en La Dehesa, cuentan con tres dormitorios, más sala de estar y home office.



Patio interior.

Comprar un departamento en el Edificio El Avellano es adquirir calidad de vida. Y es que este nuevo desarrollo de Inmobiliaria y Constructora Prado Verde, ubicado en la comuna de Lo Barnechea, destaca por sus espacios amplios, terminaciones de lujo, privacidad, buena conectividad y una vista única.

El Avellano es un edificio de seis pisos con solo 23 departamentos, todos de tres dormitorios, más sala de estar y home office. Las unidades del último piso cuentan con quincho y jacuzzi en terrazas privadas; las del primer piso disponen de quincho y jacuzzi de uso exclusivo, además de jardín.

“Actualmente, El Avellano se encuentra en etapa de venta y está pensado principalmente



Los departamentos del último piso de El Avellano poseen quincho y jacuzzi en terrazas privadas.

para familias que buscan vivir en un entorno exclusivo, aunque también es atractivo como inversión por su alto estándar y ubicación privilegiada”, explica Gonzalo Sanhueza Rovirosa, gerente general de Inmobiliaria y Constructora Prado Verde.

Los departamentos piloto ya están disponibles para que los

interesados puedan ver de primera fuente las características y ventajas del proyecto. “Solo deben elegir la unidad que mejor se ajuste a sus necesidades y pagar una reserva de 50 UF. Nuestro equipo lo acompañará en todo el proceso”, destaca.

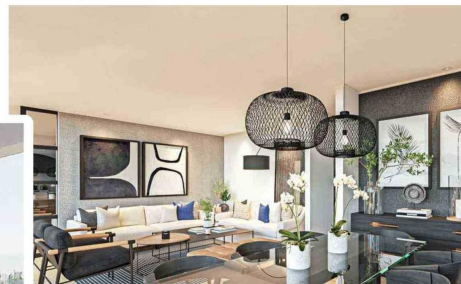
Además, durante el mes de junio, Inmobiliaria y Constructora Prado Verde está ofreciendo un 10% de descuento en sus departamentos tipo dúplex con rooftop, los que cuentan con quincho, jacuzzi privado y una

espectacular vista a la cordillera.

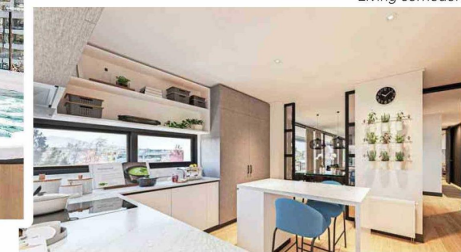
MÁXIMA CALIDAD

Ubicado en la comuna de Lo Barnechea (La Dehesa), dentro de un sector residencial tranquilo, la dirección exacta del Edificio El Avellano es Avellano 408, con excelente conectividad hacia Costanera Norte y avenida La Dehesa, y a pasos del Portal La Dehesa, Clínica Alemana, supermercados y colegios.

Otro aspecto relevante de este



Living comedor.



Cocina.

edificio, además de la ubicación, es su diseño, con detalles poco comunes en el sector: departamentos con rooftop privado, jardines exclusivos en primer piso, tecnología de eficiencia térmica y una arquitectura pensada para generar bienestar, luz y conexión con el entorno. “Las terminaciones, diseño interior y calidad constructiva lo

diferencian claramente en su segmento”, asegura Gonzalo Sanhueza.

Inmobiliaria y Constructora Prado Verde está entregando también los departamentos de Las Verbenas 8591, en Las Condes; desarrollando un exclusivo loteo en Marbella, con vista a la cancha de golf y al mar, e iniciando dos nuevos edificios residenciales en Vitacura.