



FUNDADO 16 DE DICIEMBRE 1991 / AÑO 35 / N° 12.254 MARTES 3 DE FEBRERO DE 2026

SÍGUENOS EN REDES SOCIALES



REGIÓN DE ATACAMA



\$500

## **DÉFICIT HABITACIONAL EN ATACAMA ALCANZA LAS 15.799 VIVIENDAS Y EVIDENCIA LAS DIFICULTADES DE ACCESO PARA LA CLASE MEDIA**



### **FE, TRADICIÓN Y COMUNIDAD MARCAN LA BENDICIÓN DE LOS NIÑOS EN HONOR A LA VIRGEN CANDELARIA**

Pág. 8-9

**ENAMI cierra  
en forma  
inédita con  
utilidades por  
segundo año  
consecutivo**

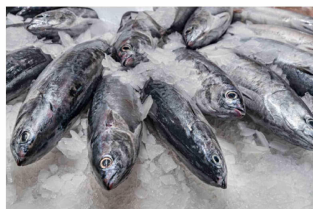
Pág. 12

**IMACEC:  
La actividad  
económica  
creció 1,7%  
en diciembre,  
comercio brilló  
y la minería  
cerró a la baja**

Pág. 12

**Ademar  
Marcial Rivera:  
una segunda  
oportunidad  
de vida y un  
agradecimiento  
desde el  
corazón**

Pág. 7



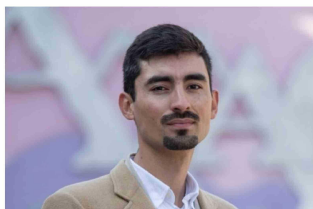
**Seremi de Salud advierte  
riesgo de intoxicaciones  
por consumo de pescado  
escombroides en  
Atacama**

Pág. 14



**Atacama avanza  
en la construcción  
participativa  
de una política de  
inclusión regional**

Pág. 16



**Gobierno presenta  
balance de gestión en  
Atacama destacando  
estabilización  
económica, inversión  
social y avances  
territoriales**

Pág. 3



Escanea y revisa nuestra  
edición digital.