

**Fecha:** 31-01-2026

**Medio:** El Sur

**Supl.:** El Sur

**Tipo:** Noticia general

**Título:** Reportan daños menores tras cortas e intensas lluvias junto a tormenta eléctrica en Biobío

**Pág.:** 4

**Cm2:** 841,0

**VPE:** \$ 2.022.595

**Tiraje:**
**Lectoría:**
**Favorabilidad:**

10.000

30.000

☐ No Definida

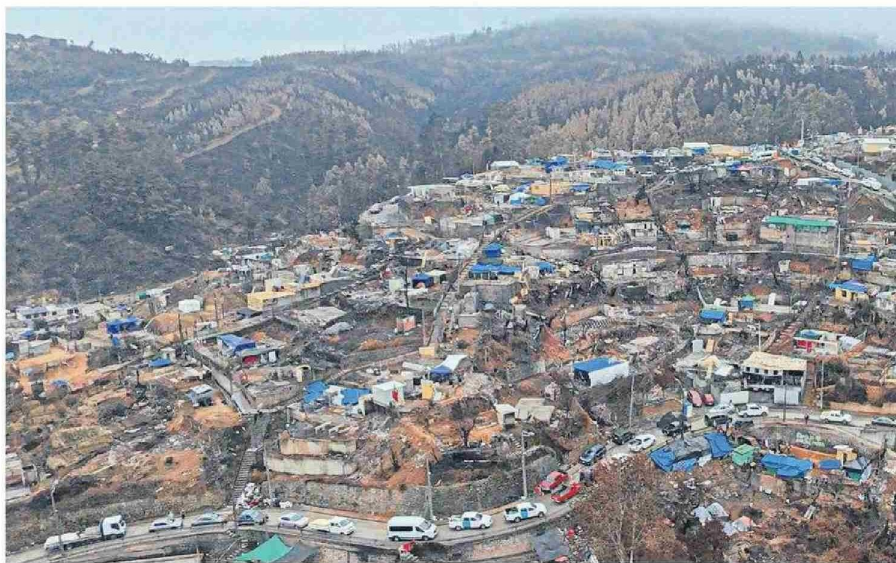
Municipios afectados por el sistema frontal dieron cuenta de la caída de rayos que iniciaron incendios, descargas eléctricas, entre otros eventos que alertaron a la comunidad durante la mañana del viernes.

Por Karlyng Silva Leal  
karlyng.silva@diarioelsur.cl

La intensa tormenta que inició en horas de la madrugada y terminó de forma drástica cerca del mediodía en la Región del Biobío, dejó una serie de afectaciones menores, mientras que las autoridades aún mantienen la preocupación por posibles consecuencias de las intensas lluvias. Ante esta experiencia y la condición de damnificados de miles de familias en comunas afectadas por los incendios forestales de hace dos semanas, alcaldes y directores de servicios reiteraron el llamado a la comunidad a utilizar los albergues habilitados para el nuevo sistema frontal que debería registrarse en Biobío la próxima semana.

Monitoreando desde los últimos días la situación y con una alerta temprana preventiva por evento meteorológico, el director regional de Senapred, Alejandro Sandoval, explicó que "temprano en la mañana lanzamos un mensaje SAE de precaución, informando a la comunidad lo que estaba pasando. Hay que evitar permanecer a la intemperie, exponerse innecesariamente", mencionó ante los dos grandes riesgos a causa de la tormenta, uno de ellos la posibilidad de remociones en masa en zonas afectadas por el fuego, así como la caída de rayos que provocaron estragos en algunas comunas de la región.

Rodrigo Vera, alcalde de Penco explicó tras las primeras horas de intensas lluvias de este viernes que "al hacer el balance no tenemos deslizamientos de tierra, respecto a la capacidad de los albergues tenemos más de 790 cupos,



En las zonas afectadas por incendios forestales como Lirquén, los vecinos instalaron toldos y lonas para protegerse de la lluvia.

# 1.8 mm

de agua caída registraban las estaciones que monitorea el MOP en la Provincia de Concepción entre las 8 y 11 am

# 392

personas se encontraban en los albergues de Penco, pese a que habían cerca de 392 cupos habilitados por la emergencia

## • Baja segregada

El fenómeno de baja segregada se caracteriza por lluvias intensas en un corto periodo de tiempo, lo que puede generar estragos, incluso en temporadas de verano.

Llaman a damnificados a resguardarse en albergues en próximo sistema frontal

# Reportan daños menores tras cortas e intensas lluvias junto a tormenta eléctrica en Biobío

afectadas por los incendios forestales en el sector de Lirquén, el personal municipal se mantuvo desplegado en terreno, evaluando posibles afectaciones, registrándose durante las horas de lluvia algunos accidentes de tránsito en medio de las condiciones climáticas adversas.

En Nacimiento también se dio cuenta de la caída de un rayo en el sector poniente sin afectaciones, así como descargas eléctricas sin incidentes en Concepción, mientras que en otras comunas también se reportaron afectaciones menores, asociados a cortes intermitentes de energía y accidentes de tránsito por baja visibilidad y piso resbaladizo.

## SEGURIDAD Y RESGUARDO

Para facilitar el traslado de damnificados que permanecen donde se encuentran sus viviendas, Transportes dispuso de buses para movilizar a las personas desde las zonas afectadas de Lirquén, Tomé y Concepción hasta los albergues habilitados, sin embargo gran parte de las personas decía mantenerse en los lugares. Por otra parte, la Jefatura de la Defensa Nacional, junto a Carabineros y la PDI se desplegaron por aquellas zonas para asegurar el resguardo de las pertenencias de las personas y custodiar las zonas donde ya inició la reconstrucción.

## DAÑOS POR LA TORMENTA

Respecto a los daños provocados por las intensas lluvias en un corto periodo de tiempo que empezaron a notarse desde las 6 de la mañana y se extendieron hasta el mediodía, esto en medio de una jornada con altas temperaturas, Sandoval explicó que "esta condición de baja segregada, como es de conocimiento de todos, ha dejado tormentas eléctricas, lluvia intensa en corto periodo de tiempo e incluso tenemos registro de granizos en algunos sectores de la región este fenómeno seguirá afectando a la región a lo menos hasta la madrugada de mañana sábado".

En materia de afectación, el director de Senapred agregó que comunas como Los Álamos, Coronel Yumbel y Nacimiento reportaron daños de distinto tipo, por lo que ante situaciones similares más adelante, también reiteró el

llamado a adoptar medidas de autoprotección ante la caída de rayos y afectación por las lluvias.

Según el reporte de la Dirección Regional de Senapred, algunas de las situaciones de emergencia relevantes informadas daban cuenta en horas de la mañana de 27.562 clientes sin suministro eléctrico en comunas de toda la región. También se daba cuenta de eventos como en Coronel donde un rayo cayó sobre una torre grúa, sin reportar daños pero alertando a la comunidad.

También en Los Álamos vecinos del sector Temuco Chico controlaron un incendio que se inició por el impacto de un rayo, mientras que en Hualqui una descarga eléctrica en el sector La Palma provocó el incendio de un árbol de eucalipto, emergencia que trabajaron Bomberos sin registrar afectación a otras estructuras.

En Penco, una de las zonas más

La preocupación por las precipitaciones se ha concentrado en aquellas zonas que fueron afectadas por los incendios que iniciaron el 17 de enero en la región

## PRONÓSTICO DE LLUVIAS PARA LA PRÓXIMA SEMANA

Según la Dirección Meteorológica de Chile (DMC) se espera el ingreso de un nuevo sistema frontal en la región, pero a diferencia del reciente que consistió en chubascos, es decir, intensas lluvias en cortos periodos de tiempo de manera impredecible y con altas temperaturas; a partir del martes se espera que lluvias más intensas con temperaturas más bajas sean más constantes. Según meteorólogos de la DMC, el evento de la próxima semana es de características que suelen registrarse en esta temporada, a diferencia del que recién ocurrió, que es mucho menos frecuente.