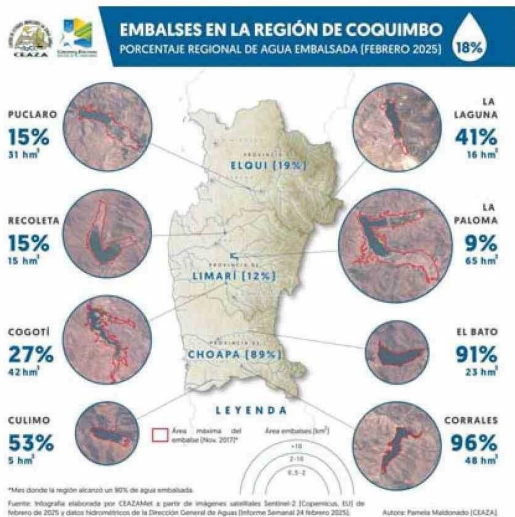


Estado del agua en la zona comenzando este otoño



■ Dada la época del año, no se espera la llegada de sistemas frontales que contribuyan de manera importante a la precipitación anual de 2025 sino hasta iniciado el invierno», indica el reporte del Centro Científico CEAZA. Además, advierte sobre la continuidad de condiciones secas, con precipitaciones bajo el rango normal esperado para la temporada.

A puertas del otoño de 2025, el estado de los embalses en la Región de Coquimbo es de un 18% a nivel regional; Elqui es de un 19% con respecto a su capacidad, en Limarí de un 12% y en Choapa de un 89%. De acuerdo al boletín, los niveles de embalse bajaron respecto al mes anterior en la mayoría de ellos.

Asimismo, los bajos caudales en el territorio local se mantienen por cuarto año consecutivo. «La temporada actual (desde abril a febrero) presenta un 30% de los caudales históricos en Elqui, 60% en Limarí y 88% en Choapa. Esta situación ha conllevado a una constante disminución en los niveles de agua embalsados durante

los últimos años que se ha revertido en parte solo en Choapa durante los últimos meses», indica el análisis del área de meteorología de CEAZA.

También enfatizan que «los modelos proyectan que durante el trimestre de abril a mayo, cuando se inicie la temporada lluviosa, la precipitación en la región de Coquimbo estaría por debajo del rango normal para la época del año. Esto se traduce en que, dada la época del año, no se espera la llegada de sistemas frontales que contribuyan de manera importante a la precipitación anual de 2025 sino hasta iniciado el invierno».