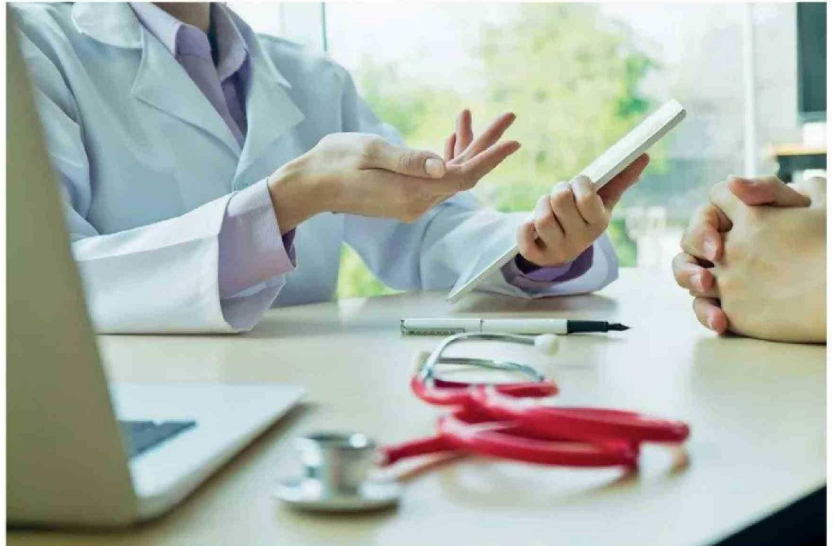




El aporte en ciencia, innovación y salud de MSD Chile: 30 años de estudios clínicos



Santiago, Chile — **Amarilis Surroca, Directora de Estudios Clínicos de MSD Chile**, encabeza un equipo de más de 200 personas, apasionadas por impulsar la investigación clínica en **oncología, vacunas, enfermedades infecciosas, cardiovasculares, respiratorias e inmunológicas** en el país.

Como resultado de este trabajo sostenido, **MSD mantiene una participación significativa en la actividad de estudios clínicos en Chile**, poniendo foco en la innovación médica y contribuyendo a la generación de evidencia científica de alto valor, con presencia en más de 70 instituciones a lo largo del territorio nacional y **más de 2.000 pacientes activos**.

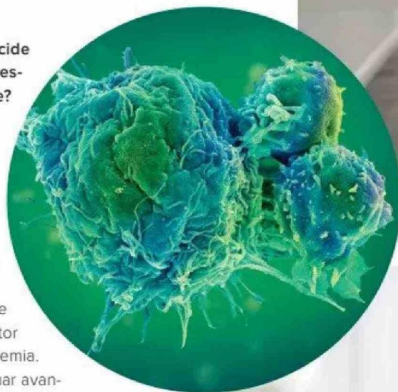
1. ¿Por qué MSD decide contar con un área de estudios clínicos en Chile?

El país reúne capacidades clave para desarrollar investigación de estándar internacional: equipos clínicos altamente calificados, centros médicos con experiencia, y una creciente cultura de colaboración entre sector público, privado y academia.

Esto permite continuar avanzando en la generación de evidencia local, investigar alternativas terapéuticas innovadoras y contribuye a ampliar oportunidades de participación en estudios clínicos bajo estrictos estándares regulatorios, éticos y de Buenas Prácticas Clínicas (GCP por sus siglas en inglés).

2. ¿Hacia dónde se dirige la investigación clínica en nuestro país? ¿Cuáles son los focos de aquí a los próximos años?

La investigación clínica en Chile avanza hacia modelos más **colaborativos, digita-**



Amarilis Surroca, Directora de Estudios Clínicos MSD Chile.

les y centrados en el paciente, con mayor uso de datos del mundo real y herramientas de monitoreo remoto, cuando corresponde. En los próximos años, los focos continuarán concentrándose en áreas de alta necesidad médica, como oncología, patologías crónicas, enfermedades infecciosas, junto con el fortalecimiento de capacidades para estudios más complejos, de mayor precisión, y con diseños innovadores. En paralelo, crecerá la relevancia de redes de investigación más robustas y descentralizadas, para ampliar el alcance territorial y la oportunidad de participación.

3. ¿Cómo contribuye la investigación clínica más allá de la salud?

Más allá de los beneficios clínicos directos, la investigación en ensayos impulsa el desarrollo de capacidades en el sistema: fortalece el capital humano al fomentar el aprendizaje continuo de los profesionales de la salud; también permite aportar de forma continua a elevar los estándares de calidad en la atención en salud a través de la adopción de buenas prácticas, la mejora de procesos y el fortalecimiento de infraestructura. Además, promueve inversión en ciencia, innovación y empleo especializado, potencia la

colaboración con universidades y centros médicos, y posiciona al país como un actor relevante en la generación de conocimiento global, con impacto positivo en productividad, competitividad y desarrollo social.

Cada 20 de mayo se conmemora el **Día Mundial de la Investigación Clínica**, una fecha para reconocer el aporte de participantes, equipos de salud e instituciones que hacen posible el avance científico.

En este contexto, el compromiso de MSD se fortalece año a año para seguir comprometidos con la innovación en salud y contribuir a que más personas en Chile tengan la posibilidad de decidir si desear ser parte de una investigación clínica de excelencia.

