

Fecha: 11-02-2026
Medio: La Discusión
Supl.: La Discusión
Tipo: Noticia general
Título: Choques contra postes en 2025 dejaron a miles de familias sin luz en Nuble

Pág.: 5
Cm2: 572,2
VPE: \$ 569.884

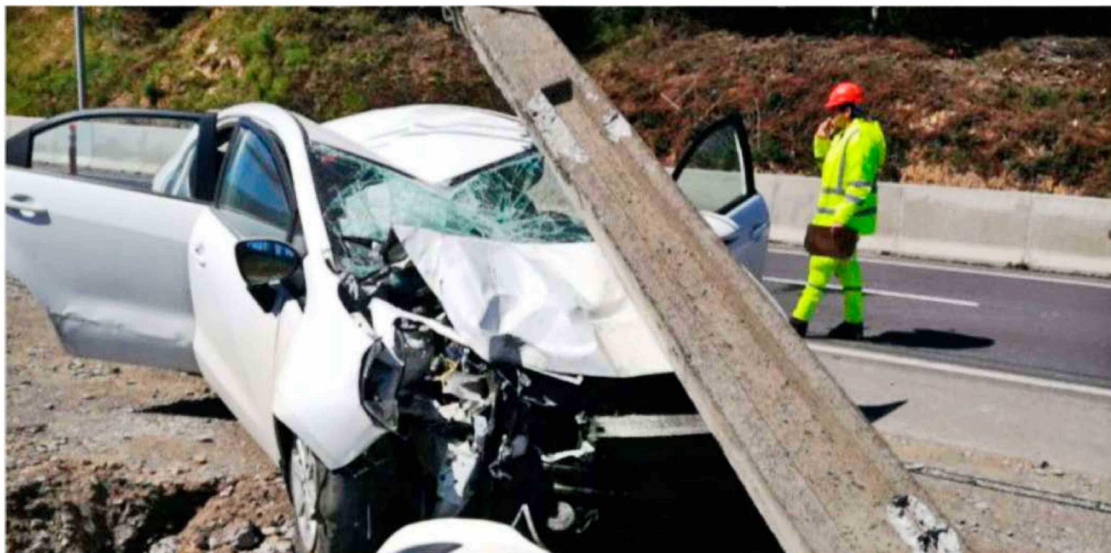
Tiraje:
Lectoría:
Favorabilidad:

3.500
Sin Datos
☐ No Definida

SOLAMENTE LA EMPRESA FRONTEL ACUSA SOBRE 21 MIL HOGARES AFECTADOS

Choques contra postes en 2025 dejaron a miles de familias sin luz en Nuble

La comuna de El Carmen es una de las que registra la mayor cantidad de este tipo de accidentes y alcalde anuncia estudio. En el contexto nacional este tipo de incidentes carreteros registra un promedio de 10 casos diarios, siendo la principal causa de suspensión del suministro.



FELIPE AHUMADA JEGO
fahumada@ladiscusion.cl
FOTOS: LA DISCUSION

10 accidentes diarios en Chile

La semana pasada CGE hizo público el que en Nuble, tanto ellos como Frontel y Copelec sufrieron el robo de más de 21 mil metros de conductores de cobre, lo que generó cortes y largas suspensiones de electricidad en cerca de 3.100 familias de la región.

Balance que, coincidentemente, se realiza a principios de año cuando el Gobierno aún hace los balances de los daños causados por los incendios forestales que generaron nuevas pérdidas en el tendido de alta tensión, pero que en esta segunda

Los choques contra postes son una causa mayor de cortes de luz en Chile, de hecho en 2024, se reportaron más de 3.500 postes chocados, siendo las regiones de Antofagasta, Metropolitana y O'Higgins las más afectadas, dañando infraestructura de media y baja tensión. Se registran aproximadamente 10 accidentes diarios de este tipo, y las comunas más afectadas fueron Antofagasta, San Bernardo, Calama, Rancagua, San Vicente, Arica, Melipilla y Puente Alto, San Fernando y Curicó.

semana de febrero suma un nuevo factor y que genera incluso mayores incidencias de cortes de luz: los accidentes de tránsito.

Durante todo el año 2025, Frontel

registró 41 choques a postes con afectación en el servicio eléctrico a 26.488 clientes en la región, siendo la comuna de El Carmen la que lamentablemente lideró con el 32% de los accidentes.

Estas estadísticas fueron dadas a conocer por el jefe de Servicio al Cliente de Frontel, Jaime Morales quien lamentó la situación por lo que hizo un llamado a la conducción responsable sobre todo en esta época donde los traslados aumentan debido al periodo de vacaciones.

"Estos accidentes, en la mayoría de los casos, afectan de manera directa toda la infraestructura eléctrica, poniendo en riesgo la seguridad de las personas y generando interrupciones al suministro eléctrico que,

No solo los incendios y los robos: Los choques son la causa mayor de cortes de luz en el mundo rural.

dada la envergadura de los trabajos de reposición, pueden extenderse por largas jornadas, dependiendo de la gravedad de cada accidente".

En la comuna aludida, el alcalde Renán Cabezas dijo que "nos enteramos de esta situación el día de ayer, y la verdad es que es un dato que no teníamos considerado, pero que nos obliga a hacer las consultas tanto a Frontel como a Copelec para poder georreferenciar los accidentes y así analizar algunas mejoras o medidas preventivas".

Aún sin la información a mano, el alcalde apunta a "la variante que une a El Carmen con el camino a Chillán que es una ruta vieja, con poca iluminación y que es la que de vez en cuando es lugar de accidentes de este tipo, con las lamentables consecuencias de dejar a muchas personas sin algo como la luz, que en ocasiones resulta vital para muchos vecinos".

Los únicos responsables

Conforme a los diseños de pistas o caminos rurales existentes en la región, las únicas posibilidades causar un accidente del tipo choque (vehículo en movimiento en contra de otro objeto inmóvil) son la conducción distraída, a una velocidad no razonable ni prudente, el conducir bajo efectos del alcohol, o el sufrir algún desperfecto mecánico, posibilidad de muy baja ocurrencia.

De hecho, la SIAT Nuble ha establecido conforme a sus análisis que las principales causas de accidentes de tránsito en la Región son las antes mencionadas.

El ejecutivo de Frontel alude a lo anterior y pide apelar "apelar a la responsabilidad de los conductores, sobre todo en la temporada estival podría haber un incremento de estos accidentes, que impactan directamente en la calidad del servicio que entregamos a nuestros clientes".

Morales explicó que, en promedio, la reposición del servicio tras un choque a la infraestructura eléctrica puede tardar 6 horas, ya que implica el retiro del poste dañado, la instalación de uno nuevo y la reconexión segura de las líneas. Durante ese tiempo, sectores completos permanecen sin energía, afectando hogares, comercios y servicios esenciales. Por ello, desde Frontel hacen un llamado a la responsabilidad de los conductores: evitar distracciones y respetar las normas de tránsito lo que es fundamental para prevenir accidentes que impactan a toda la comunidad.

Desde la compañía además invitaron a los vecinos a mantenerse informados a través de la página web www.frontel.cl, redes sociales, además de la línea gratuita 800 600 802.