

LOMAS BAYAS:

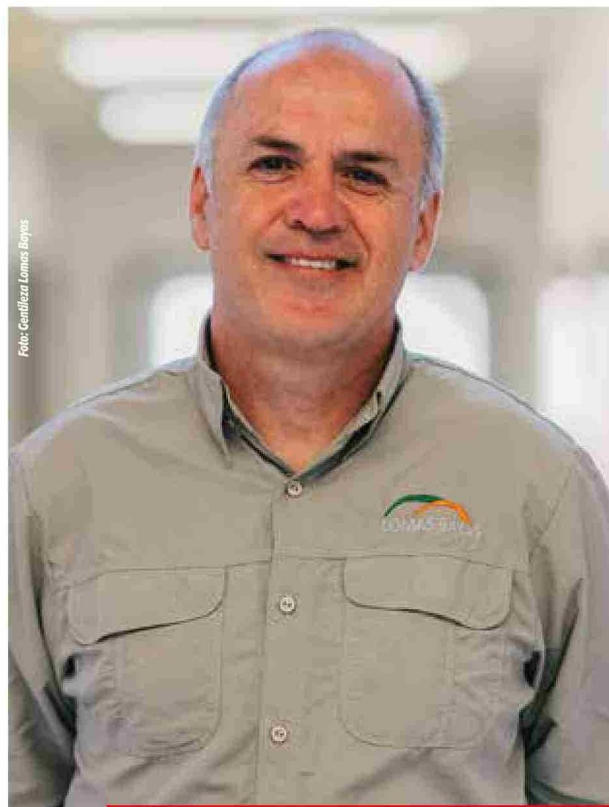
“Operamos con una de las leyes de cobre más bajas del mundo”

En junio de 2025, Glencore anunció el nombramiento de Jorge Sáenz-Díez como gerente general de la operación ubicada en la Región de Antofagasta. Ingeniero Civil Metalúrgico, con una Maestría en Gestión de Proyectos y más de 25 años de trayectoria en Chile, Australia y África, el ejecutivo ha liderado áreas vinculadas a operaciones, innovación, ingeniería y ejecución de iniciativas estratégicas. Desde 2020, forma parte del grupo como Líder de Práctica en Servicios Técnicos de Procesamiento de Minerales –Cobre, brindando soporte a faenas y desarrollos en América Latina y África. En entrevista con MINERÍA CHILENA, Sáenz-Díez profundiza en los ejes que sustentan el desarrollo de la faena en el corto y mediano plazo, abordando productividad, sostenibilidad, tecnología y el proyecto ingresado al Sistema de Evaluación de Impacto Ambiental para extender su vida útil.

¿Cómo Lomas Bayas enfrenta los desafíos operacionales y tecnológicos asociados a operar con una baja ley de cobre?

Operamos con una de las le-

yes de cobre más bajas del mundo (0,23%), lo que exige máxima eficiencia y disciplina operacional. Nuestra estrategia se basa en diversos ejes. El primero de ellos es la excelencia operacional. Implementamos OEMS (Operational Excellence Management System), una plataforma que centraliza y estandariza procesos, integrando datos en tiempo real y automatizando análisis históricos. Se han completado estándares operativos y confirmaciones de procesos asegurando gestión rigurosa y predictibilidad. Además, incorporamos dispositivos PLC (Controladores Lógicos Programables) en nuestras correas transportadoras. Estos equipos permiten controlar y monitorear en tiempo real variables operativas críticas como velocidad, tensión y temperatura. Gracias a esta tecnología, podemos implementar mantenimiento predictivo y analítica avanzada, anticipando fallas y optimizando la continuidad operativa. Esta infraestructura constituye el



primer paso estratégico para la futura implementación de sistemas APC (Advanced Process Control), que nos permitirán evolucionar desde un control reactivo hacia una optimización automática y predictiva del proceso, maximizando eficiencia energética y productividad mediante ajustes dinámicos en tiempo real.

Jorge Sáenz-Díez, gerente general de Lomas Bayas.

Jorge Sáenz-Díez, gerente general de la compañía, **expone la estrategia con que la faena sustenta su desarrollo en el corto y mediano plazo.**

Fecha: 23-01-2026
Medio: Revista Minería Chilena
Supl. : Revista Minería Chilena
Tipo: Noticia general
Título: "Operamos con una de las leyes de cobre más bajas del mundo"

Pág. : 19
Cm2: 485,9

Tiraje:
Lectoría:
Favorabilidad:

Sin Datos
 Sin Datos
☐ No Definida

Mientras que, en lo referido a la Minería 4.0, consolidamos la gestión basada en datos con el Collision Avoidance System (CAS), que redujo en un 90% los incidentes críticos y mejora los tiempos de reacción a menos de cinco segundos. Además, centralizamos la información en el SmartCenter, aumentando en un 50% la seguridad vial interna.

Finalmente, en materia de continuidad operativa, rediseñamos procesos y presentamos una Declaración de Impacto Ambiental (DIA) para extender la operación hasta 2038, asegurando empleo hasta 2045.

¿Cuáles son los pilares que sustentan la estrategia de desarrollo sostenible de Lomas Bayas?

Nuestra estrategia se articula en cinco pilares fundamentales, que apuntan a generar valor compartido con las comunidades y el entorno.

En el ámbito de la seguridad y la salud, alcanzamos la meta de cero fatalidades, reforzada con controles críticos y una cultura preventiva consolidada.

Mientras que, en materia de eficiencia hídrica, lideramos -junto a Complejo Metalúrgico Altonorte- el proyecto más ambicioso del país para reúso de aguas servidas en el Salar del Carmen, que aportará 900 L/s, en línea con el compromiso de sustentabilidad de Glencore.

A ello se suma el que man-

Consolidamos la gestión basada en datos con el Collision Avoidance System, que **redujo en un 90% los incidentes críticos y mejora los tiempos de reacción** a menos de cinco segundos”

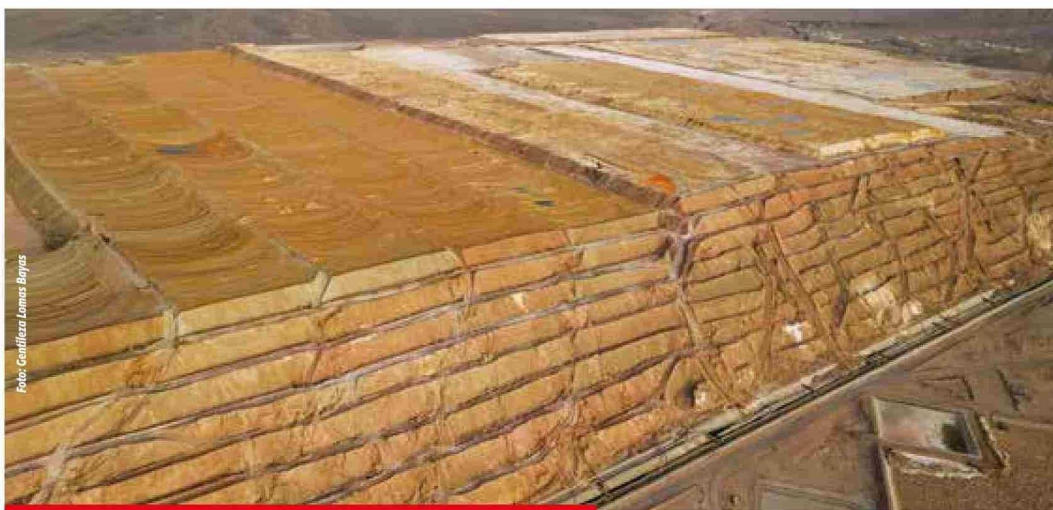


Foto: Cerillara Lomas Bayas

tenemos inversiones para asegurar continuidad, con la renovación de dos palas hidráulicas, equipos auxiliares y mejoras en la planta de chancado y apilado con tecnología de punta y proyectos innovadores.

En tanto, con foco en la disciplina operacional, mejoramos predictibilidad y eficiencia con OEMS y alineamiento con estándares globales.

Finalmente, en lo referente a la cultura organizacional, fomentamos liderazgo fortalecido, diversidad e inclusión, pilares para una operación socialmente responsable y resiliente.

Es en este contexto, que contamos con diversas iniciativas operacionales y ambientales en ejecución.

Es así como renovamos la flota de equipos mina con la incorporación de las palas hidráulicas PC7000 y PC8000, junto con cargadores y motoniveladoras, lo que incrementa la capacidad de carga y mejora los estándares de seguridad. Avanzamos en la construcción de pilas de lixiviación (Fases 5 y 9), además de renovar cinco piscinas PLS, con un plan para mejorar otras 13 piscinas hacia 2027. También implementamos la estandarización de mantenimiento, reduciendo significativamente los tiempos de detención, y hemos integrado tecnología PLC en las correas transportadoras para habilitar analítica avanzada y mantenimiento predictivo. Como siguiente

Con una inversión de US\$103 millones, el proyecto busca ampliar la vida útil de la faena.

Con miras a la optimización de procesos,
 aplicamos innovaciones en variables
 hidrodinámicas **que mejoran la recuperación de
 cobre y reducen riesgos**"



*Instalaciones como el
 SmartCenter han posibilitado
 una mejora a la gestión de
 los datos.*

fase, migraremos hacia APC para lograr optimización dinámica del proceso, reducción de consumo energético y ajustes automáticos basados en modelos predictivos. De manera adicional, ejecutamos 17 iniciativas de economía circular, como valorización de residuos y extensión de vida útil de neumáticos, y control de polvo con nebulizadores y riego inteligente. El proyecto hídrico con Econssa incluye 70 km de conducción y tecnología modular para reúso de aguas servidas.

¿Qué relevancia tiene el proyecto ingresado recientemente al SEIA?

La DIA contempla una inversión de US\$103 millones para ampliar la vida útil hasta 2038; incrementar el movimiento diario de material de 255,000 a 315,000 toneladas (máximo 350,000); producir 82,500 toneladas anuales de cátodos, mejorando la eficiencia frente a los 80,000 actuales; y acceder a sectores de mayor ley, lo que garantiza continuidad operativa, competitividad y empleo estable hasta 2045. Este proyecto es estratégico para consolidar a Lomas Bayas como un pilar sostenido en la minería chilena, alineado con las demandas socioambientales actuales.

¿Cómo la innovación tecnológica se integra en la estrategia de Lomas Bayas para fortalecer la eficiencia operativa, la sostenibilidad y el vínculo con las comunidades?

El sistema anticollisión (CAS) y el SmartCenter posibilitan la toma de decisiones basadas en datos, reducen riesgos operacionales y elevan productividad.

A su vez, con miras a la optimización de procesos, aplicamos innovaciones en variables hidrodinámicas que mejoran la recuperación de cobre y reducen riesgos.

En tanto, la integración de PLC y OEMS habilita el mantenimiento proactivo y el control en tiempo real, minimizando interrupciones. A ello se suma nuestro modelo de relacionamiento comunitario y de desarrollo de talento, el que se basa en la participación activa y el valor compartido, con programas que transforman realidades.

Es así como es posible destacar los siguientes iniciativas:

- Educación y Minería: alianza con el Liceo Politécnico Los Arenales, que en 2025 benefició a más de 240 estudiantes con formación técnica, licencias clase D y herramientas digitales, además de capacitación docente.
- Semillero LomasLab en Liceo Politécnico Los Arenales: prácticas profesio-

Fecha: 23-01-2026

Medio: Revista Minería Chilena

Supl.: Revista Minería Chilena

Tipo: Noticia general

Título: "Operamos con una de las leyes de cobre más bajas del mundo"

Pág.: 21

Cm2: 454,1

Tiraje:

Lectoría:

Favorabilidad:

Sin Datos

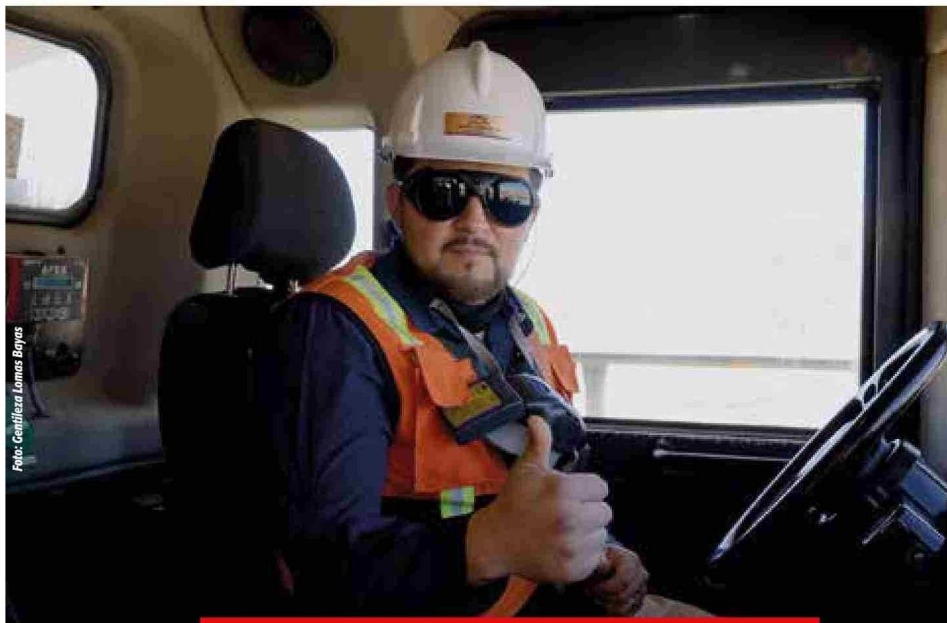
Sin Datos

☐ No Definida

nales, capacitaciones, charlas y proyectos de innovación para jóvenes a través de campamentos de verano e invierno con 448 beneficiarios directos.

- Semillero Lomas Baquedano: desarrollo de habilidades individuales, colectivas y sociales a través de un campamento de invierno que benefició a 168 niños y niñas en 2025.
- Mujeres a la Carga y Motor Minero: formación para la operación de equipos mina y mantenimiento, con más de 40 personas capacitadas en 2025.
- Emprende Lomas Baquedano: fortalecimiento del ecosistema emprendedor con asesorías, talleres y fondos concursables, beneficiando a más de 500 personas.
- Gestión hídrica y ambiental: transferencia de derechos de agua al sector agrícola, creación del Parque Explora Lomas con más de 500 visitas educativas y 300 talleres de educación ambiental. Implementación de un modelo de gestión transparente mediante Mesas de Trabajo Comunitario y sistema de reclamos con estándares internacionales.

Por otra parte, también destacar el hecho que, en 2025, Lomas Bayas fue destacada



por el Barómetro Regional de la Universidad Católica del Norte (UCN) entre las operaciones con mayor confianza pública y recibió el Premio de Comunicación Inclusiva de Miradas Compartidas, reafirmando nuestro compromiso con la equidad, transparencia y el respeto.

¿Cuáles son los principales hitos que definen la hoja de ruta futura de Lomas Bayas?

Nuestra hoja de ruta tiene dos hitos clave. El primero de ellos tiene relación con la extensión de la operación por 10 años adicionales, con 345 millones de toneladas de mineral y 550 mil toneladas de cobre fino mediante lixiviación tra-

dicional, asegurando continuidad hasta 2035.

Esto es complementado por el Plan de Desarrollo 2043, que tiene como proyección extender la operación a 18 años adicionales con 821 millones de toneladas de mineral y más de 1 millón de toneladas de cobre fino. Incluye tecnologías avanzadas, relocalización de infraestructura que posicionan a Lomas Bayas en la frontera tecnológica.

Este enfoque estratégico equilibra ejecución con desarrollo, garantizando sostenibilidad, competitividad y generación de valor para Chile a largo plazo, aportando a la transición energética y al compromiso con el medio ambiente. **mch**

La minera ha implementado diversas medidas en materia de seguridad.

En 2025, Lomas Bayas fue destacada por el Barómetro Regional de la Universidad Católica del Norte entre las operaciones con mayor confianza pública"