

CONTARÁ CON TRES NIVELES PARA LA ATENCIÓN AMBULATORIA

CAE de nuevo hospital triplica espacios para especialidades

El nuevo Centro Ambulatorio de Especialidades (CAE) del Hospital Regional incorporará amplios espacios para la atención de adultos, niños, niñas y adolescentes en diversas especialidades médica con un diseño orientado a mejorar la experiencia usuaria, la eficiencia clínica y las condiciones de trabajo de los equipos de salud.

LA DISCUSIÓN
diario@ladiscusion.cl
FOTOS: LA DISCUSIÓN

Ubicado en Avenida Bernardo O'Higgins 1651, el Centro Ambulatorio de Especialidades (CAE) del Hospital Regional de Ñuble es un edificio de tres pisos. Aquí se concentran las atenciones ambulatorias de especialidades médicas, odontológicas y de equipos multidisciplinarios.

El ingreso se realiza a través del Centro Cívico, un amplio espacio que integra servicios de información, orientación y apoyo para la gestión de trámites y consultas. Diseñado para acercar la salud a las personas, con espacios de espera confortables, iluminados y accesibles, tanto para

usuarios como para funcionarios.

Para la Dra. Claudia Contreras Cantillo, Jefa (s) del CAE, "el nuevo Centro Ambulatorio permitirá fortalecer múltiples especialidades de atención del adulto, niñas, niños y adolescentes, en un espacio moderno y funcional de 15 mil metros, será tres veces más grande en infraestructura que el actual Hospital, lo que representa un aumento significativo en capacidad. Cuenta con 122 boxes de atención, amplios, iluminados con luz natural, ventilación controlada y climatización, diseñados para brindar mayor privacidad, comodidad y dignidad a pacientes y equipos clínicos".

El edificio incorpora criterios de arquitectura saludable, señalética clara, circulación ordenada y áreas pensadas en la orientación y co-

modidad de la comunidad, junto con espacios adecuados para el trabajo clínico y administrativo de los equipos de salud.

La Dra. Ximena Espinoza, Directora (s) del Hospital Clínico Herminda Martín (HCHM), destacó el crecimiento de la obra en comparación con el actual recinto: "El Centro Ambulatorio data de la década de 1970 y cada box de atención cuenta con aproximadamente 9 metros cuadrados. En contraste, en el Hospital Regional cada box tendrá una superficie cercana a los 14 metros cuadrados y cumplirá con estrictos criterios de calidad, seguridad y normativa sanitaria vigente, incorporando accesibilidad universal, equipamiento clínico integrado y señalética clara para orientar a los usuarios. Además,

Distribución de servicios

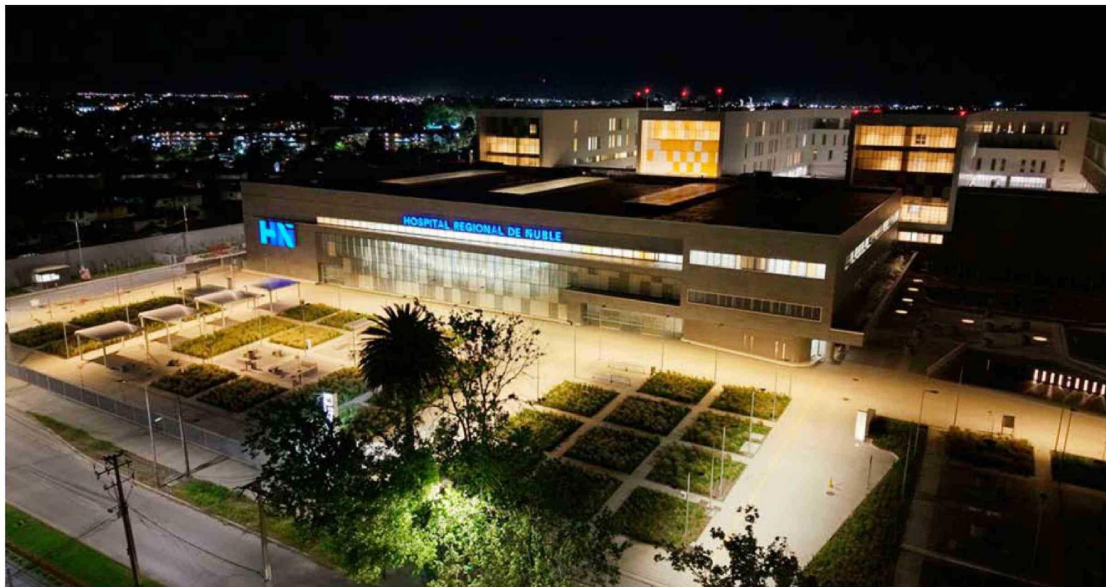
En el primer nivel se ubicará Medicina Física y Rehabilitación; el segundo nivel concentrará la atención prequirúrgica, salud sexual y reproductiva, Medicina Materno fetal, especialidades médicas y quirúrgicas del adulto, Cardiología y la unidad de Atención y control en salud sexual; mientras que el tercer nivel estará destinado a los programas infantil y adolescente, especialidades odontológicas, policlínicos de Otorrinolaringología y Oftalmología.

se contemplan proyectos complementarios que habilitarán nuevos espacios, optimizando los flujos de atención y fortaleciendo las áreas de apoyo clínico".

Principales áreas del Centro Ambulatorio de Especialidades

Elizabeth Abarca Triviño, directora del Servicio de Salud Ñuble (SSN), destacó el impacto regional del establecimiento. "El Centro Ambulatorio de Especialidades del nuevo recinto hospitalario permitirá aumentar la resolutivez local, reducir derivaciones fuera de Ñuble y acercar prestaciones especializadas a la comunidad, marcando un cambio significativo en la forma hacer salud, pasando de una atención concentrada en una sola planta horizontal a un edificio de tres niveles, que ordena el servicio clínico".

En el primer nivel se ubicará Medicina Física y Rehabilitación; el segundo nivel concentrará la atención prequirúrgica, salud sexual y reproductiva, Medicina Materno fetal, especialidades médicas y quirúrgicas del adulto, Cardiología y la unidad de Atención y control en salud sexual; mientras que el tercer nivel estará destinado a los programas infantil y adolescente, especialidades odontológicas, policlínicos de Otorrinolaringología y Oftalmología, además de la Dirección del Complejo Hospitalario.



El Hospital Regional de Ñuble estará completamente operativo durante el segundo semestre.