

Planta desaladora en Tocopilla avanza con obras marítimas

INDUSTRIA. *Aguas Horizonte concretó traslado e instalación de emisario e inmisarios y finaliza perforación bajo el Loa, acercándose a etapa de producción.*

Redacción

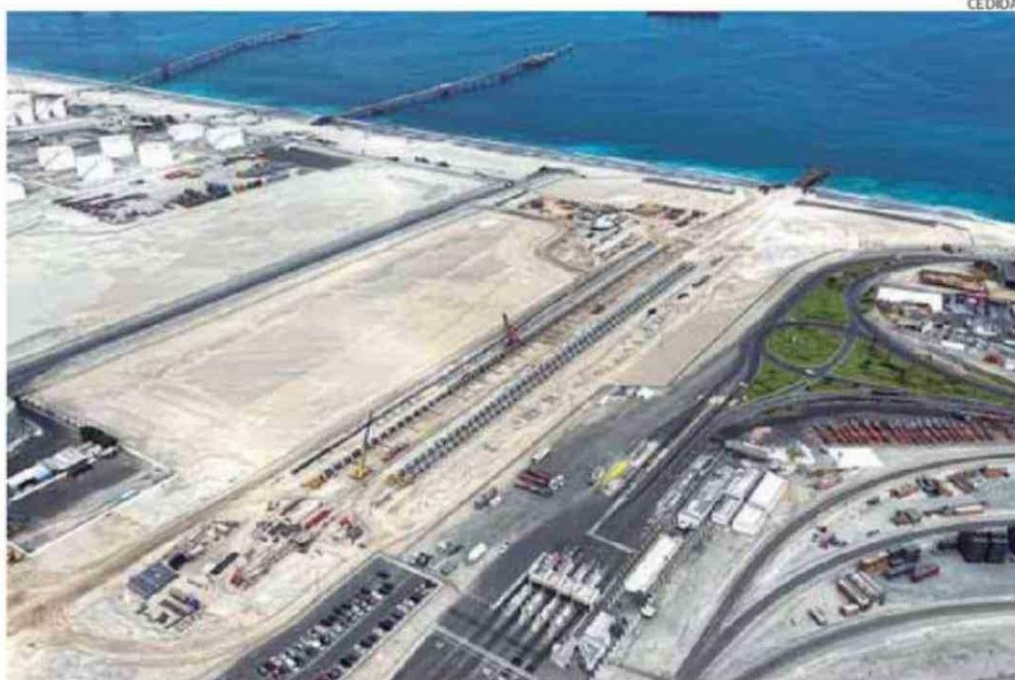
cronica@mercurioantofagasta.cl

Aguas Horizonte informó avances relevantes en la construcción de su planta desaladora, emplazada 14 kilómetros al sur de Tocopilla, tras concretar dos hitos considerados estratégicos: la instalación de los ductos marítimos y la finalización de la perforación horizontal dirigida (HDD) bajo el río Loa.

La iniciativa, impulsada por los accionistas Marubeni y Transelec, contempla una capacidad inicial de producción de 840 litros por segundo (l/s) mediante osmosis inversa, con potencial de expansión hasta 1.956 l/s. El proyecto incluye obras marítimas y un sistema de impulsión subterráneo que se extenderá por más de 160 kilómetros hacia la cordillera, atravesando las comunas de Tocopilla, María Elena y Calama.

HITOS

Uno de los hitos correspondió al traslado e instalación del emisario, los dos inmisarios y sus torretas, estructuras que permiten la captación de agua de mar y la descarga del rechazo. Las tuberías, ensambladas en Mejillones, fueron lanzadas al mar desde un muelle especialmente habilitado y remolcadas por más de 120 kilómetros hasta Caleta Viuda, en una operación que se extendió por



LA CONSTRUCCIÓN HA IMPLICADO EL DESARROLLO DE OBRAS MARÍTIMAS Y UN DUCTO SUBTERRÁNEO QUE RECORRERÁ MÁS DE 160 KILÓMETROS HACIA LA CORDILLERA.

“Este proyecto ha enfrentado condiciones extremas desde el punto de vista tecnológico, geográfico y operativo”.

Alex Miquel,

Gerente general Aguas Horizonte

cerca de 30 horas. Posteriormente, con apoyo de embarcaciones especializadas y buzos, fueron posicionadas y hundidas de manera controlada. El emisario principal alcanza 560 metros de longitud, 1,8 metros de diámetro y un peso cercano a las 1.000 toneladas.

En paralelo, la compañía completó la perforación HDD bajo el río Loa, con una extensión de 1.040 metros y una curvatura de hasta 65 metros, lo que permitió cruzar el cauce sin intervenir el valle. Esta solución fue definida en el Estudio de Impacto Ambiental y posibilita el trazado de la tubería que transportará agua desalinizada hasta el reservorio de la División Radomiro Tomic, superando un desnivel cercano a los 3.000 metros. La obra se ejecutó con una perforadora traída desde Alemania y operada por especialistas europeos.

Según informó la empresa,

ambas faenas involucraron a cientos de trabajadores y se desarrollaron bajo protocolos de seguridad y gestión ambiental. Alex Miquel, Gerente General del Aguas Horizonte explica que “este proyecto ha enfrentado condiciones extremas desde el punto de vista tecnológico, geográfico y operativo. Ir cumpliendo uno a uno estos hitos es motivo de orgullo para todos quienes han sido parte de su desarrollo”.

Con estos avances, la compañía se aproxima a la etapa de comisionamiento y al inicio de la producción de agua desalinizada.

C3