

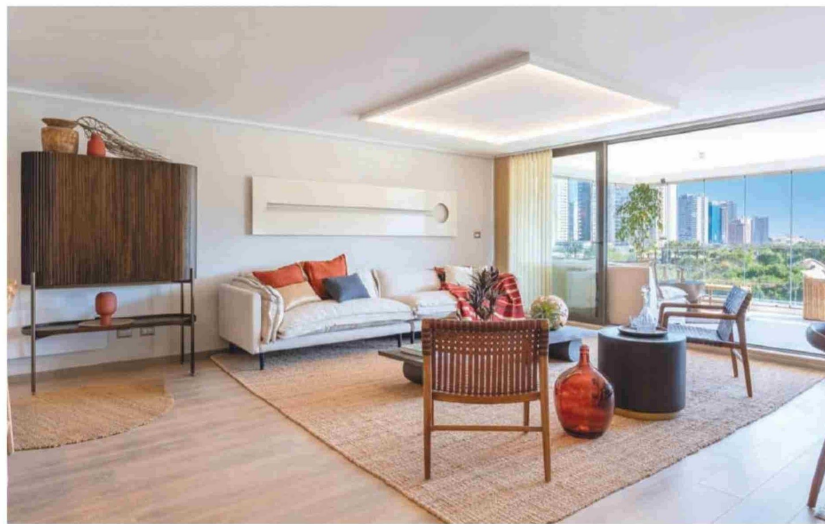
Inmobiliaria y constructora

Vimac: Calidad a tu altura

Sus proyectos destacan por ubicarse en sectores privilegiados de la V Región, donde la conexión con el entorno y el bienestar son protagonistas. Es el caso de Dúo e Itaca, proyectos de entrega inmediata, de importante amplitud y de alto estándar con un gran diseño y calidad constructiva.

Con más de 35 años de trayectoria y dedicada al desarrollo de proyectos que combinan diseño, funcionalidad y calidad constructiva, Vimac se define por su compromiso con un estándar superior, donde cada detalle está pensado para mejorar la experiencia de vida.

En la V Región, actualmente, destacan los proyectos Dúo e Itaca, ambos con entrega inmediata, ubicados en sectores es-



tratégicos de Reñaca y Concón. En efecto, son propuestas que interpretan una nueva forma de habitar, en entornos residenciales con creciente cercanía a servicios

como colegios, supermercados, restaurantes y centros de salud. Ambos proyectos están pensados para quienes buscan espacios más amplios en sectores de

alta plusvalía.

En concreto, Dúo propone una experiencia tipo casa, con departamentos dúplex y triplex —algunos con patio— ubicados

en plena avenida Blanca Estela. Itaca, en tanto, destaca por su amplitud y alto estándar, con espacios desde 197 m².

Por otro lado, en entrega futura, el proyecto Icaria ofrece departamentos de 1, 2 y 3 dormitorios, ideal para vivir o invertir. Tanto Itaca como Icaria se encuentran ubicados a pasos del Parque La Foresta de Reñaca.

De cara al futuro, la inmobiliaria y constructora Vimac proyecta seguir consolidando su presencia en la región, especialmente en zonas de alta demanda que destacan por su plusvalía y atractivo urbano. Como siempre, el foco está en un público que prioriza bienestar, diseño y sobre todo, calidad.

Para terminar, el mensaje no da lugar a dudas: En Vimac creemos en espacios que elevan la experiencia de vivir, integrando diseño, funcionalidad y ubicación en cada proyecto, bajo un concepto claro: Calidad a tu altura.