

Frontel refuerza su vínculo con la comunidad con más de 60 encuentros realizados este año en Malleco

Reforzando su compromiso con una comunicación cercana y permanente con la comunidad, Frontel ha desarrollado durante este 2026 una activa agenda de relacionamiento con organizaciones sociales de la Provincia de Malleco. A la fecha, la empresa ha concretado más de 40 reuniones institucionales como; Cogrid, visita autoridades locales, participación en concejos municipales entre otras, y 25 reuniones con juntas de vecinos.

Lorena Ulloa del Prado

Estas reuniones han servido como espacios de diálogo donde vecinos, dirigentes y representantes locales han podido informarse sobre materias relevantes como la continuidad del servicio eléctrico, programas de mantenimiento preventivo, canales de atención, planes de inversión, uso de herramientas digitales y consultas específicas propias de cada territorio. Asimismo, Frontel ha podido conocer de primera fuente las inquietudes, propuestas y requerimientos planteados por las comunidades.

Rodrigo Muñoz, jefe de servicio al cliente de Frontel en la Provincia, respecto de estas instancias señaló que "Para nuestra compañía es clave mantener una presencia activa en los territorios y un vínculo permanente con las organizaciones sociales. Estas instancias de encuentro nos permiten recoger directamente las inquietudes de los clientes, resolver consultas y entregar información clara, lo que contri-

buye a disminuir brechas y fortalecer la confianza mutua. Seguiremos impulsando este tipo de espacios, convencidos de que comunidades informadas enfrentan mejor las contingencias y facilitan el trabajo conjunto para avanzar en soluciones que aporten al bienestar común".

Por su parte, la presidenta de la Junta de vecinos de San Andrés, comuna de Collipulli, Jessica Castro, respecto a la cercanía que ha tenido con la compañía comentó que "Agradezco a Frontel porque siempre estamos en contacto y han accedido a la petición de hacer reuniones donde los vecinos pueden hacer saber sus inquietudes, y desde la empresa también nos han dejado claro que como clientes debemos informar a tiempo las eventuales falencias. Agradezco siempre el diálogo porque nos ayuda a generar las instancias de solucionar los problemas y tener pronta respuesta a nuestras solicitudes."

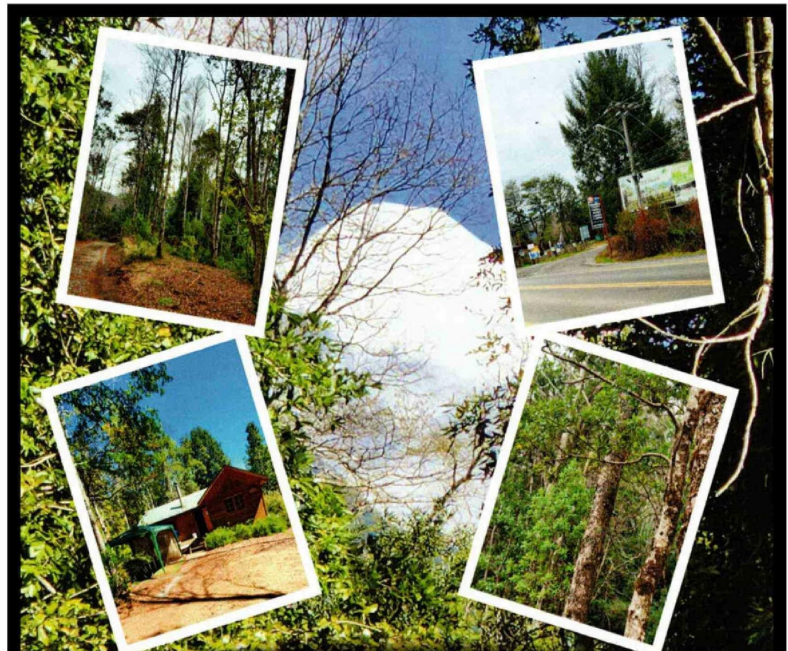
Para finalizar, Frontel reiteró su llamado a organizaciones sociales, comunidades indígenas, gremios, cámaras de comercio, concejos municipales, clubes



deportivos, establecimientos educacionales y otras instituciones a sumarse a su programa de relacionamiento comunitario "Somos Vecinos".

Quienes estén interesados en coordinar reuniones pueden hacerlo escribiendo al correo sustentabilidad@saesa.cl, acercándose a las oficinas comerciales

de Frontel o ingresando al sitio web www.frontel.cl, donde además se encuentra habilitada la opción para agendar encuentros en modalidad virtual.



VENTA DE PARCELAS CON VISTA AL VOLCAN

Tranquilidad y abundante bosque nativo

Ubicación: Comuna de Pucón
Sector: Quilaco, Saltos de Marimán
Acceso: Por rutas 199-S-905 y S - 923 mantenidas por el MOP.
Accesible todo el año
Distancia: 15 km desde Pucón
Luz eléctrica: De red CGE

Superficies:
 PARCELA 5 A - 25 = 16.057 mts2
 Rol de avalúo = 148 - 253
 "Incluye una cabaña en el terreno."

PARCELA 5 A - 26 = 6.944 mts2
 Rol de avalúo = 148 - 254

📞 +569 9345 7923

✉ autoterrafe@gmail.com

