

Agosto trae cine chileno a la cartelera cultural de San Felipe

Será un ciclo de cuatro películas que se exhibirán en el Teatro Municipal de San Felipe con entrada liberada y abierta a toda la comunidad

Tras itinerar por diversas comunas de la Región de Valparaíso, el Centro Cultural Quilpué Audiovisual llega por primera vez a San Felipe con una programación de cine chileno dirigida a las personas mayores y al público general.

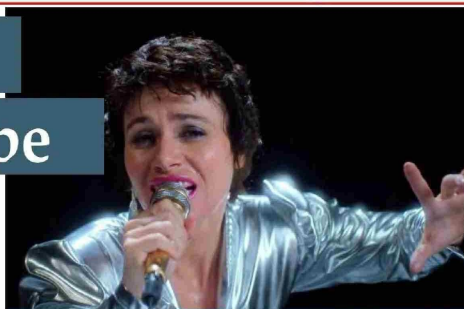
Al respecto, Laura Espinoza, encargada de Mediación y Públicos de Quilpué Audiovisual afirma: "Nos alegra demasiado seguir difundiendo nuestro cine llegando a comunas nuevas cada año y nos da mucho gusto poder participar de este aniversario de 285 años de la comuna de San Felipe para poder estrenar nuestras películas nacionales. Como Centro Cultural Quilpué Audiovisual estamos muy contentos de participar en estas iniciativas comunales y, por supuesto, continuar llevando el cine chileno a todos los rincones de la Región de Valparaíso".

PROGRAMACIÓN SAN FELIPE

Las exhibiciones se realizarán todos los miércoles de agosto a las 18:00 horas en el Teatro Municipal de San Felipe. La entrada es liberada y después de cada función se llevará a cabo un conversatorio.

El miércoles 6 la película que abrirá la cartelera es *El gran Coco Legrand* del director Sebastián Moreno. La cinta explora la vida del reconocido humorista, a lo largo de sus 77 años, destacando su increíble carrera, memorables shows y los inolvidables personajes que ha creado, como "Lolo Palanca" y "Cuesco Cabrera".

El miércoles 13 será una jornada musical con Cecilia, la incomparable, una película biográfica dirigida por Vanessa Miller que cuenta la historia de la afamada cantante chilena Cecilia Pantoja, narrada desde su propia voz, a través de sus éxitos y fracasos.



"Cecilia, la incomparable" es una de las películas chilenas que se exhibirán en el ciclo en San Felipe.

La película invita a un viaje que recorre desde su libertad hasta su encarcelamiento, y desde ser amada hasta ser rechazada por su orientación sexual.

El miércoles 20 hará su estreno nacional en la comuna la película *Oro amargo* del director Juan Francisco Olea y protagonizada por Pancho Melo y Kat Sánchez. Cuando Pacífico (Francisco Melo) es gravemente herido, su hija adolescente, Carola (Kat Sánchez), se ve forzada a dirigir el negocio minero y enfrentarse a sus propios miedos para sacar la empresa a flote.

Para dar cierre al ciclo, el miércoles 27 se proyectará la película más famosa de este 2025, *Denominación de origen*, del director Tomás Alzamora. Un grupo de héroes sancarlinos se embarcan en una emocionante aventura para recuperar la codiciada denominación de origen a la "Mejor longaniza de Chile", que les fue arrebatada por Chillán.

Cabe mencionar que el Centro Cultural Quilpué Audiovisual forma parte del Programa de Apoyo a Organizaciones Culturales Colaboradoras del Ministerio de las Culturas, las Artes y el Patrimonio y la iniciativa, es financiada por el Ministerio de las Culturas, las Artes y el Patrimonio a través de su Programa de Apoyo a Organizaciones Culturales Colaboradoras y cuenta con la colaboración de la Municipalidad de San Felipe y su oficina de cultura.

