

Porvenir quedó sin electricidad la madrugada del domingo

» Según informó Carabineros, la falla se registró después de agotarse el combustible del motor generador.

Una falla en el motor N°11 de la Planta de Generación de Energía Eléctrica en Porvenir de la Empresa de Electricidad de Magallanes (Edelmag) dejó a toda la comuna fueguina sin suministro en la madrugada del pasado sábado, causando una serie de trastornos en hogares, negocios, recintos militares y empresas de producción continua y refrigeración de productos.

Según informó Carabineros de Tierra del Fuego, la falla se registró después de agotarse el combustible del motor generador.

La falencia, que a nivel de automóviles se denomina "panne del tonto", existió porque al parecer durante la mantención de la

maquinaria afectada no previeron el agotamiento del combustible, lo que echó a perder dicho motor. Por fortuna, el corte de electricidad que sobrevino pasada la medianoche del viernes, no alcanzó a extenderse por una hora, cuando regresó en toda su intensidad.

Sin embargo, hubo reportes que la interrupción se extendió a teléfonos celulares de ciertas compañías, que carecieron de señal, y a algunas conexiones de internet, que tampoco funcionó en ciertos casos, dijo el reporte policial. Se extrañó que pese a lo avanzado de la hora, no hubo autoridades que se ocuparan del tema que afectó a toda la comuna.

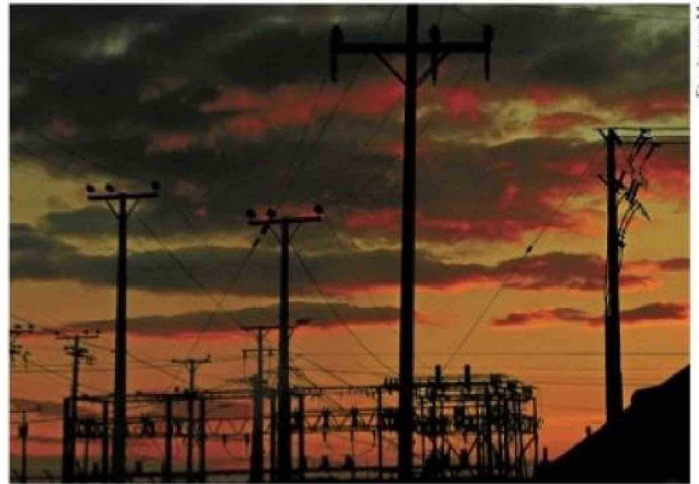


Foto: Felipe M.

Toda la comuna de Porvenir quedó sin luz, tras el corte de electricidad, durante la madrugada del último sábado.