

Fecha: 30-05-2025
Medio: Publimetro
Supl.: Publimetro - Tacómetro
Tipo: Noticia general
Título: **LYNK & CO en ruta**

Pág.: 10
Cm2: 408,2
VPE: \$ 2.600.803

Tiraje: 84.334
Lectoría: 382.227
Favorabilidad: ☐ No Definida



LYNK & CO en ruta

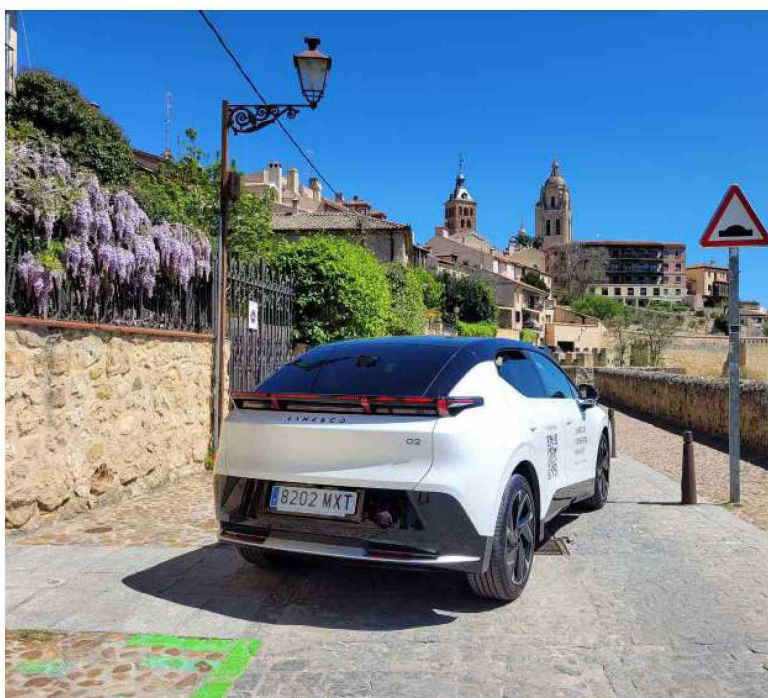
Desde Madrid hasta Segovia, pusimos a prueba los SUV electrificados 01 y 02, que llegarán a Chile en 2025 con tecnología Volvo y diseño escandinavo.

Por Leo Mellado

Lynk & Co es una marca joven, pero con cimientos sólidos. Nacida bajo el paraguas del gigante chino Geely y en estrecha colaboración con Volvo, su propuesta va más allá del origen asiático: diseño escandinavo, mecánicas compartidas con

la firma sueca y una visión de movilidad flexible, moderna y conectada.

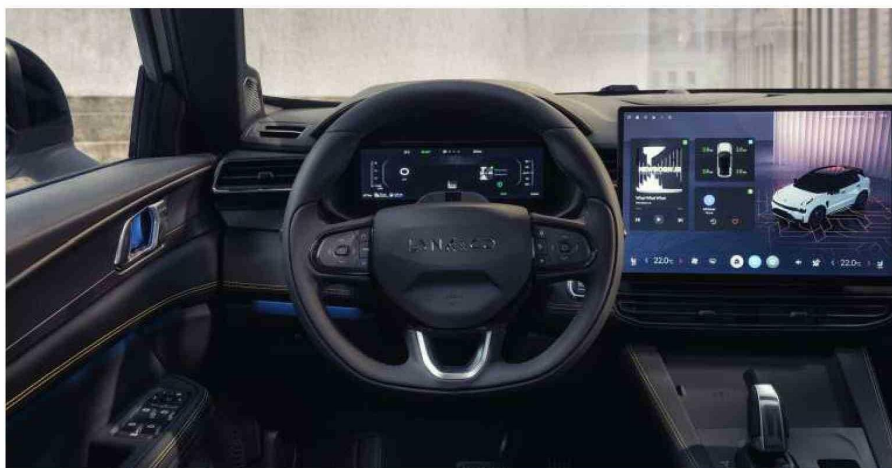
En Tacómetro fuimos parte de una de las primeras pruebas de manejo de sus dos modelos más representativos: el SUV híbrido enchufable 01 y el eléctrico puro 02. Ambos están confirmados para arribar a Chile durante el segundo semestre de 2025, sumándose a los modelos 06 y 09, ya lanzados en el país bajo la representación



Fecha: 30-05-2025
 Medio: Publimetro
 Supl.: Publimetro - Tacómetro
 Tipo: Noticia general
 Título: **LYNK & CO en ruta**

Pág.: 11
 Cm2: 434,2
 VPE: \$ 2.766.552

Tiraje: 84.334
 Lectoría: 382.227
 Favorabilidad: ☐ No Definida



de Tattersall Automotriz.

La prueba se realizó en España, en un recorrido de unos 90 kilómetros que unió el centro de Madrid con la histórica ciudad de Segovia, Patrimonio de la Humanidad por la Unesco. Este trayecto mixto, con tramos urbanos, autopistas y caminos de montaña, fue el escenario ideal para evaluar tanto la eficiencia energética como el comportamiento dinámico de los dos SUV.

Segovia no solo aportó un paisaje escénico. Su acueducto romano de más de 2.000 años, su Alcázar medieval y sus calles empedradas

fueron el telón perfecto para dos vehículos que también combinan historia y modernidad, en una propuesta de movilidad que desafía lo tradicional.

Lynk & Co 01

El 01 se construye sobre la misma base que el Volvo XC40 Recharge Plug-In Hybrid. Equipa un motor turbo 1,5 de 180 hp más un motor eléctrico de 82 hp, para una potencia combinada de 261 hp y una autonomía eléctrica de hasta 81 kilómetros.

En carretera, su andar es sólido y confortable. El sistema híbrido se adapta con

naturalidad a los cambios de ritmo, y el modo "Pure" permite conducir de forma completamente eléctrica en ciudad. El maletero ofrece 466 litros y el interior destaca por una combinación de pantallas, materiales agradables y comandos intuitivos, sin exceso de minimalismo.

Lynk & Co 02

El 02 está construido sobre la plataforma SEA2 del grupo Geely, la misma que usan el Volvo EX30 y el Zeekr X. Aquí no hay motor térmico: un propulsor eléctrico de 268 hp y una batería de 66 kWh permiten acelerar de 0 a 100

km/h en 5,5 segundos y recorrer más de 300 km con una sola carga.

La ausencia de túnel central y el diseño limpio del habitáculo crean una sensación de espacio muy bien aprovechada. Hay soluciones prácticas como una consola extraíble y un pequeño maletero delantero (frunk). La carga rápida permite recuperar del 10 al 80% en 30 minutos mediante corriente continua de hasta 150 kW.

Durante el ascenso hacia Guadarrama, el 02 respondió con solvencia y en el descenso demostró la eficiencia del sistema de frenado regenerativo. Aunque la dirección no transmite mucho, su comportamiento general apunta al confort y a una conducción urbana relajada.

Tras su debut oficial en Chile en noviembre de 2024 con los modelos 06 y 09, Lynk & Co se prepara para ampliar su portafolio local con el 01 y el 02, apuntando al creciente interés por autos electrificados en el país. Aunque aún no hay precios definidos, se espera que lleguen con configuraciones similares a las europeas, alto nivel de equipamiento y valores competitivos dentro del segmento C.

Además, la marca planea implementar en Chile su modelo de suscripción, que en Europa ha sido un éxito especialmente entre los más jóvenes, gracias a su enfoque flexible y conectado.

Con una propuesta que combina tecnología Volvo, diseño atractivo y soluciones inteligentes de uso, Lynk & Co llega con argumentos sólidos para captar a quienes buscan algo más que un auto: una nueva forma de moverse.