

Fecha: 04-02-2026
Medio: Crónica de Chillán
Supl. : Crónica de Chillán
Tipo: Noticia general
Título: Ejército refuerza apoyo humanitario y patrullajes

Pág. : 16
Cm2: 539,5
VPE: \$ 447.766

Tiraje: 2.400
Lectoría: 7.200
Favorabilidad: ☐ No Definida

Ejército refuerza apoyo humanitario y patrullajes

En el marco del despliegue de apoyo por los incendios forestales en la Región de Ñuble, personal de la Unidad Fundamental de Emergencias y Catástrofes (UFEC) de la Escuela de Artillería, desplegado en la Jefatura de Defensa Nacional de Ñuble, colaboró en la localidad de Ñipas, comuna de Ránquil, en labores de organización de ayuda humanitaria en el centro de acopio y en el traslado de forraje para animales hacia el sector Vega de Concha, consistente en 250 fardos destinados a personas afectadas. En paralelo, una sección de la UFEC del Regimiento N.º 2 "Maipo" realizó patrullajes preventivos en la comuna de San Fabián, como parte de las acciones de resguardo y apoyo a la población. ☞



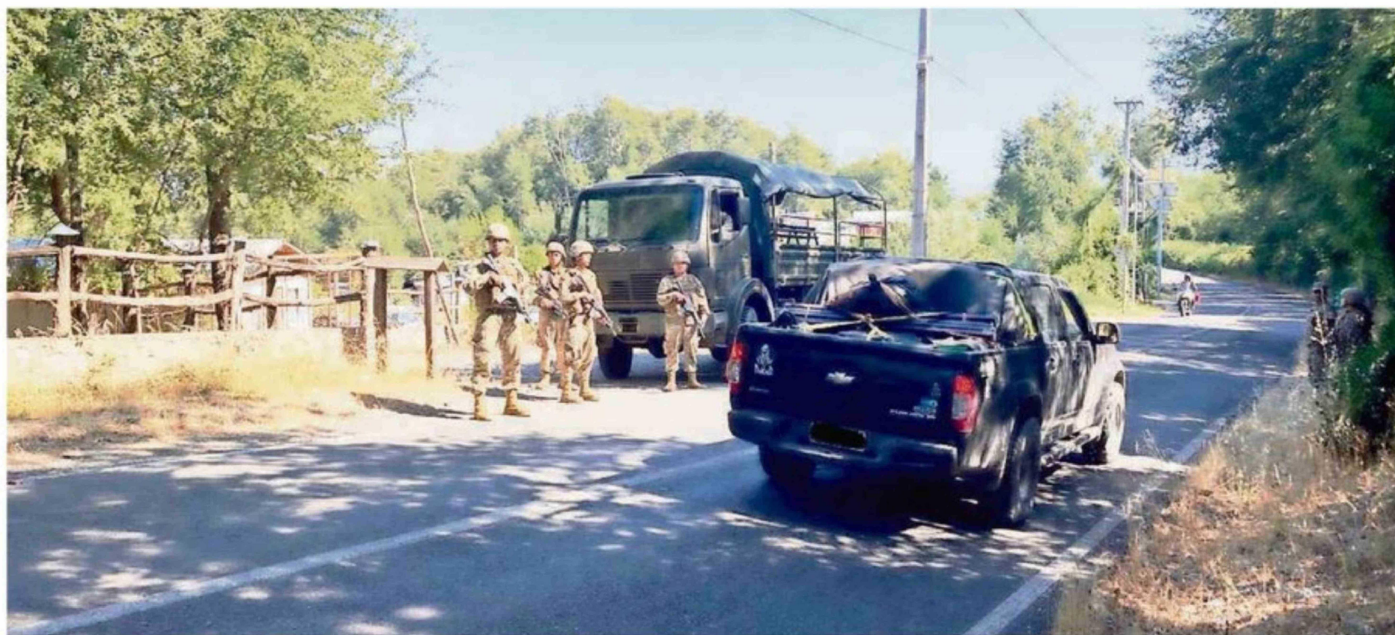
MILITARES COLABORAN EN EL CENTRO DE ACOPIO ORGANIZANDO CAJAS CON AYUDA HUMANITARIA PARA PERSONAS AFECTADA.



EN EL SECTOR DE ÑIPAS, COMUNA DE RÁNQUIL, SE ENTREGARON COLCHONES.



LA ESCUELA DE ARTILLERÍA COLABORÓ EN EL TRASLADO DE FORRAJE.



PATRULLAJES PREVENTIVOS EN LA COMUNA DE SANFABIÁN SE ENCUENTRA REALIZANDO UNA SECCIÓN DE LA UNIDAD FUNDAMENTAL DE EMERGENCIAS Y CATÁSTROFES.