

EL MERCURIO  
**innovación** 390

SANTIAGO DE CHILE | 30 | 4 | 2026  
 Mail: [innovacion@mercurio.cl](mailto:innovacion@mercurio.cl)  
 Instagram: [@innovacion\\_elmercurio](https://www.instagram.com/innovacion_elmercurio)  
 LinkedIn: Innovación El Mercurio



Y TIENE MILLONES DE DÓLARES PARA LOGRARLO

# Desde el Mago de Oz hasta los Snickers: la inteligencia artificial apunta a integrarse a todas las industrias

Cada vez que la Bruja Mala del Oeste aparece, desde el cielo o desde una esquina de la pantalla de casi 15 mil metros cuadrados, miles de butacas vibran de forma sincronizada. Los asistentes levantan la vista para encontrarla y se contorsionan para seguir a cualquier otro personaje o detalle del paisaje en esta versión reconceptualizada de "El Mago de Oz" de 1939, en la Sphere, una arena de 110 metros de altura en medio de la ciudad de Las Vegas.

Con inteligencia artificial se mejoró la resolución y se completó el entorno para que caminos, bosques y cielo permanezcan siempre presentes. Por las dimensiones del espacio, los personajes, incluido "Toto", el perro de Dorothy, ya no necesitan salir del plano y sus movimientos fueron creados con la ayuda de equipos de Google para mantenerlos siempre en escena.

Al día de hoy, el recinto, inaugurado en 2023 con una inversión de US\$ 2.300 millones, que también alberga conciertos y otros espectáculos, "se ha convertido en la arena con mayores ingresos del mundo, con US\$379 millones y 1,7 millones de entradas vendidas el último año", de acuerdo con The Wall Street Journal.

Este caso de éxito en el uso de IA en el entretenimiento, tanto en visibilidad como en resultados financieros, fue para muchos de quienes viajaron al desierto, el punto de partida de Google Cloud Next '26, un evento que durante tres días presentó las nuevas fronteras de la inteligencia artificial.

## DIBUJADO EN UNA SERVILLETA

En el evento, además de las empresas evidentemente ligadas a la computación y la tecnología, también estaban presentes deportistas y fabricantes de chocolate y juguetes. Spotify, Mattel, Estée Lauder. Todos ahí para entender cómo la inteligencia artificial puede transformar su negocio, siempre y cuando esto se "alinee con los principales objetivos comerciales", señala Albert Lai, director global de industrias estratégicas para telecomunicaciones, medios y tecnología en Google Cloud, en conversación con "El Mercurio". Explica que interactuar con rubros tan variados le permite a la gigante tecnológica identificar "los componentes más relevantes que se puedan comercializar y llegar a un conjunto más amplio de clientes".

Durante la inauguración se vio una pantalla llena de dibujos, colores y garabatos animados que se transformaban al ritmo de la música. Al finalizar, se leía: "Dibujado en una servilleta, llevado a la vida con Google". Era la forma de presentar lo que ahora son capaces de hacer plataformas como Gemini, Veo y Nano Banana, inteligencia artificial para video, imágenes y texto.

Estas herramientas también se aplican en "redes sociales, servicios de streaming de video y audio, medios de comunicación, ligas deportivas, equipos y atletas", agrega Lai. Como parte de esa demostración, el escenario dio paso a Shaun White, snowboardista y cinco veces medallista olímpico, quien aseguró que el invierno pasado estuvo trabajando con ingenieros de Google Cloud. "Llevar inteligencia artificial a la montaña significa ayudar a las próximas generaciones", asegura White.

En tiempo real analizaron un video de uno de sus trucos más famosos, con modelos desarrollados con Google DeepMind y Gemini. La silueta del atleta fue reconstruida tridimensionalmente durante los giros y movimientos en el aire, sin necesidad de sensores físicos. Con esta tecnología se hace posible comparar los movimientos de un salto exitoso con uno fallido. El objetivo más amplio también es entrenar a los modelos con grandes

volumenes de datos para seguir potenciando la Gemini Enterprise Agent Platform, también lanzada durante durante la cita en Las Vegas.

## CREANDO SNACKS "INTELIGENTES"

Hay otras empresas donde los retornos aún están por verse, aun así, las compañías no pueden excluirse de tener IA en sus operaciones. "Antes te hubiera dicho que la IA estaba aquí y allá. Ahora está en todas partes", asegura Lai. De hecho, está conversando en una sala del Mandalay Bay Convention Center con el significa estar perdiéndose al menos diez presentaciones o anuncios de empresas que han hecho recientemente proyectos con Google Cloud.

Una de ellas es Mars, la compañía detrás de marcas como M&M's, Snickers y Royal Canin. Durante el evento, anunció que Gemini Enterprise pasaría a ser su sistema operativo de inteligencia artificial. Así, sus colaboradores contarán con asistentes de IA para trabajar de forma más eficiente y creativa en sus divisiones de snacks y alimentación.

Implementó uno de los puestos más llamativos en el sector de exhibición de Next '26. En sus tótems con pantalla táctil, los visitantes podían diseñar un Snickers de sabor, envase y nombre personalizados, para luego votar por los diseños más populares, todo con miras a desarrollar nuevos productos a partir de la recolección de datos.

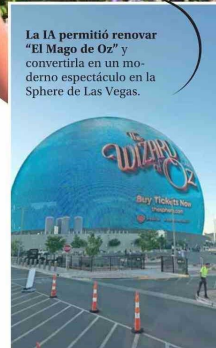
Lai coincide con la importancia de iniciativas así. "Solemos escuchar hablar del ROI, el retorno sobre la inversión. Lo interesante es que hubo una empresa que dijo que no se trata solo de eso, sino de ROAI, incluyendo su retorno sobre la IA. Y eso enfatiza la necesidad de asegurarse de que todo esto se traduzca en métricas de negocio concretas".

## TRAJE UN VASO DE AGUA

Hasta los robots lo saben y en las demostraciones se incluía una advertencia que indicaba que, al participar en una experiencia con ellos, el usuario es consciente de la recolección de información para futuros desarrollos de productos. El dispositivo presente en el evento, de color naranja y con una pantalla integrada en su rostro, tenía rasgos animales y humanos y fue hecho en Francia para acompañar a niños en hospitales y a personas mayores en residencias. Además puede sostener conversaciones mediante modelos de lenguaje avanzados.

"Imagina que eres un paciente, escribir en un teclado para interactuar con un robot no tiene mucho sentido. Puedes decirle que estás sintiendo sed y tiene la capacidad de traer un vaso de agua. Tienen una personalidad alegre que lo hace excelente para ayudar a la gente. Más que una máquina que programas es un compañero con quien interactuar", explicó Paul Ruiz, DeepMind Robotics DevRel Lead de Google.

Para impulsar estas y otras adopciones de IA, Google Cloud anunció un fondo de US\$ 750 millones entre sus más de 120.000 socios globales. El programa busca impulsar el desarrollo y despliegue de agentes de IA, con apoyo en capacitación, prototipos, herramientas y equipos de ingenieros integrados en grandes consultoras. También contempla acceso temprano a modelos como Gemini y la creación de agentes empresariales listos para uso en plataformas corporativas junto a socios tecnológicos globales.



La IA permitió renovar "El Mago de Oz" y convertirla en un moderno espectáculo en la Sphere de Las Vegas.

"Antes te hubiera dicho que la IA estaba aquí y allá. Ahora está en todas partes".

ALBERT LAI  
 Director global de industrias estratégicas para telecomunicaciones, medios y tecnología en Google Cloud.

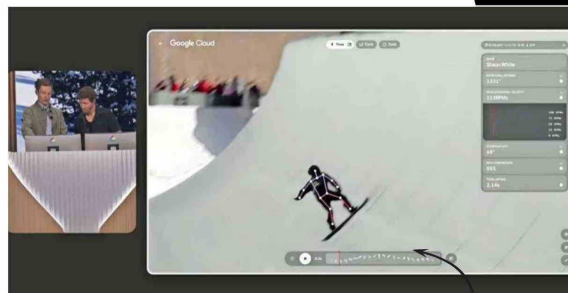
El evento anual Google Cloud Next '26 dejó en claro que la IA se está colando en los lugares más impensados. Lleva clásicos del cine a pantallas inmensas, analiza deportistas olímpicos en tiempo real sin sensores, acompaña a niños en hospitales y diseña golosinas.

CATERINNA GIOVANNINI, DESDE LAS VEGAS

"Llevar inteligencia artificial a la montaña significa ayudar a

las próximas generaciones".

SHAUN WHITE  
 Snowboardista y cinco veces medallista olímpico.



El snowboardista Shaun White perfeccionó sus acrobacias con el análisis de la IA, que no requiere sensores.

"(Los robots con IA) tienen una personalidad alegre que los hace excelentes para ayudar a la gente. Más que una máquina, es un compañero".

PAUL RUIZ  
 DeepMind Robotics DevRel Lead de Google.

