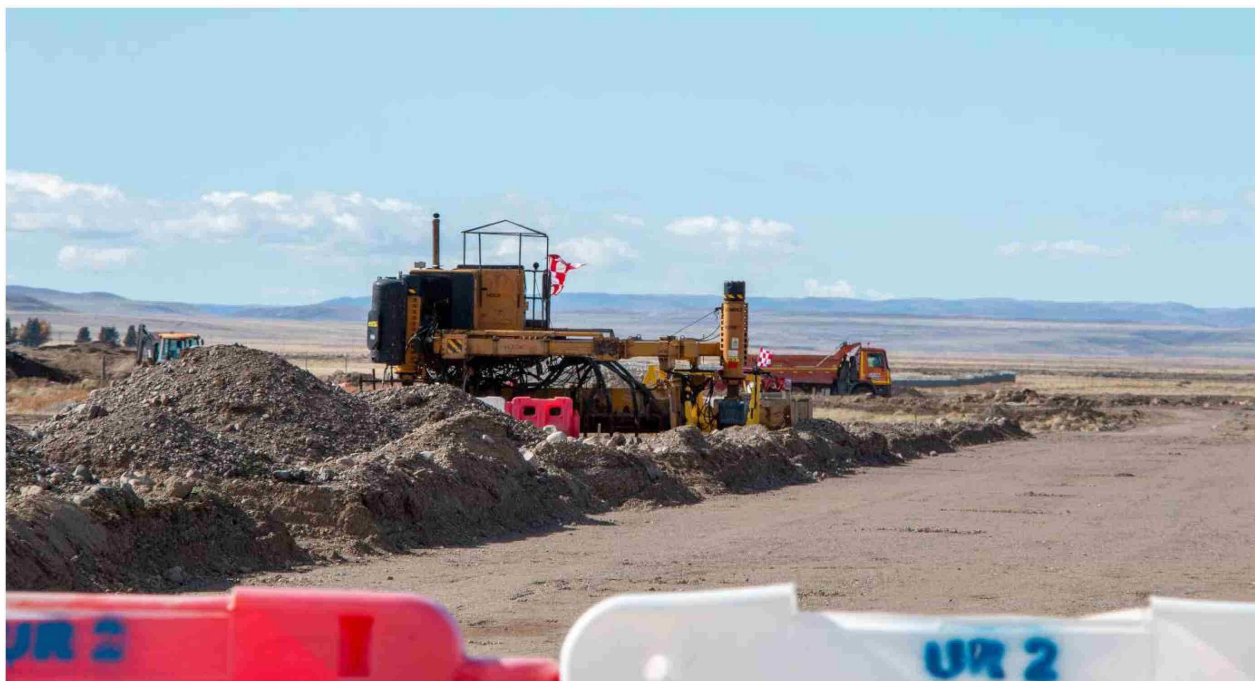


## Seremi MOP visita e inspecciona obras

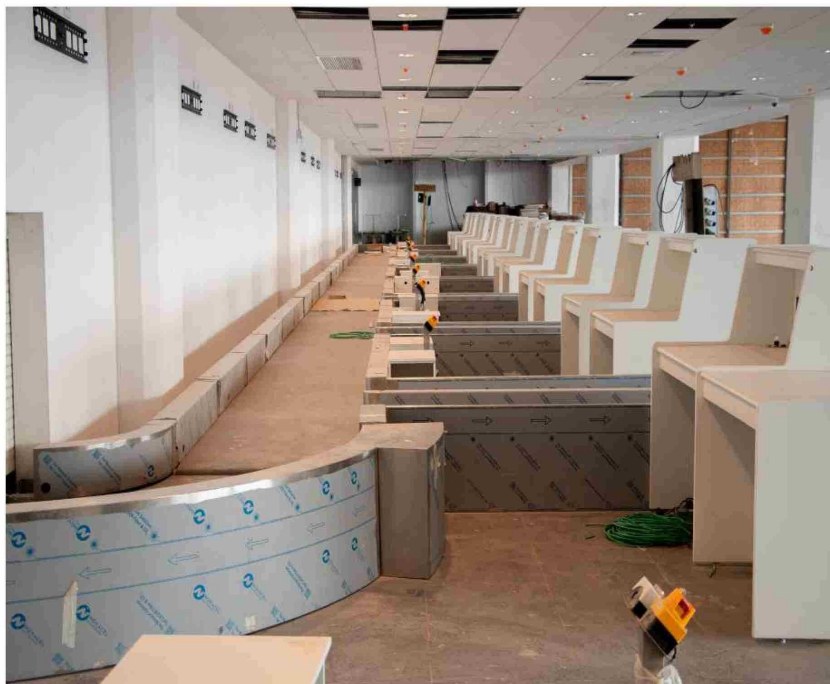


***Hasta las nuevas obras en el Aeródromo de Balmaceda se trasladó el Secretario Regional Ministerial de Obras Públicas, Luis Prieto Epuyao junto a su equipo técnico y el Gerente Técnico de la Concesionaria Red Aeroportuaria Austral Jorge González. Obra que representa un cambio profundo en las condiciones de conectividad de la comunidad regional y visitantes.***

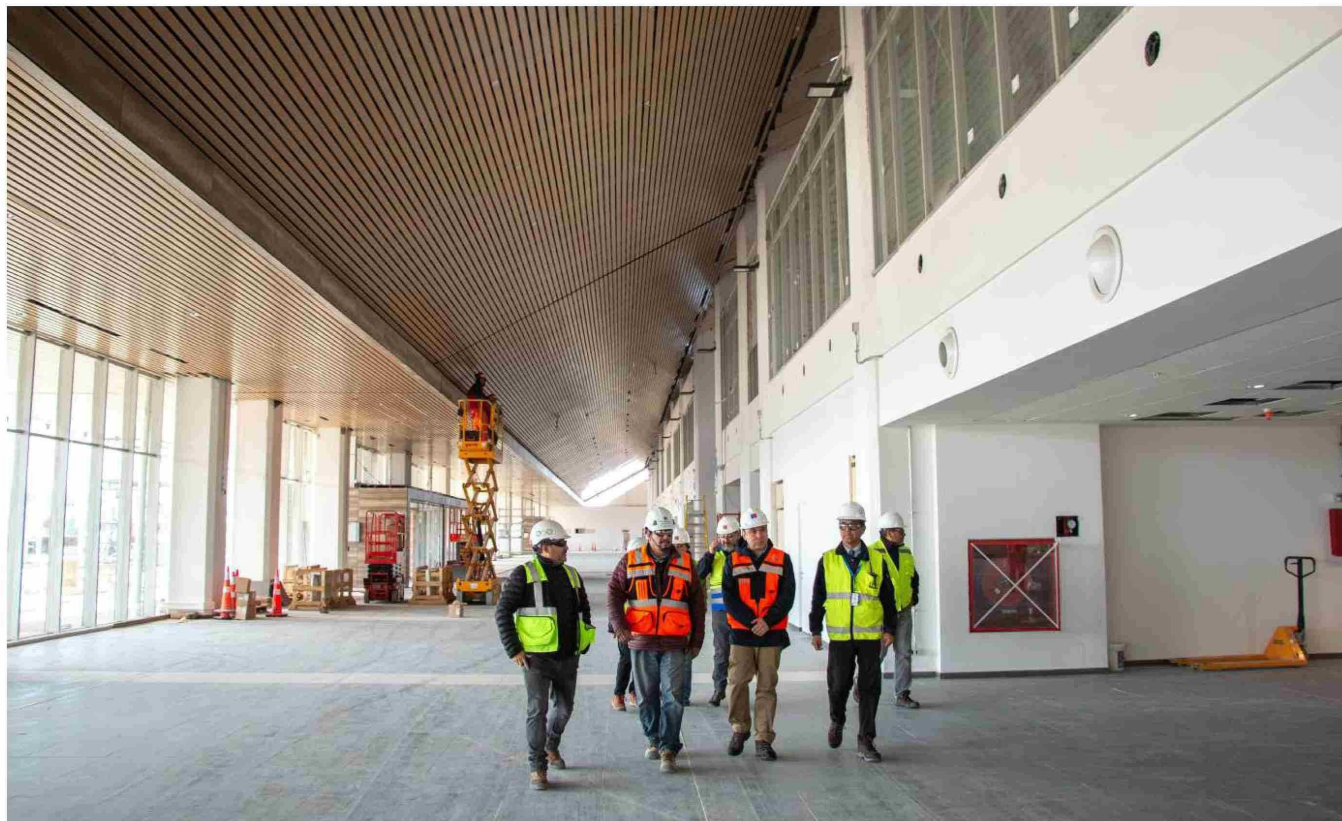
Respecto al proyecto Normalización del Aeródromo y alargue de la pista señaló el seremi que “va conforme al programa de ejecución en un orden cercano al 10% y que continuará avanzando en su programación”.

A su vez, señaló Prieto “visitamos lo que es la infraestructura del nuevo Terminal, lo que lleva un avance cercano al 88% y hacia mediados de mayo se espera que inicien los trámites para la puesta en marcha provisional parcial que será a contar de principios del segundo semestre. Toda esta inversión de naturaleza sectorial –ambas obras conjuntamente alcanzan los 82 mil millones de pesos- es una de las más grandes por parte de nuestra cartera, involucra un modelo de concesión de este Terminal, lo que va a ser novedoso y se constituye como la puerta de entrada por parte de nuestros visitantes y residentes de la Región. En régimen, esto significará que de las actuales 10 operaciones diarias pasemos a alrededor de 30, lo que permitirá mucha captación de turistas para la Región”, destacó.

Por su parte, Carlos Aliaga Ramírez, Jefe Aeródromo de Balmaceda de la DGAC, expresó algunos alcances de las obras, indicando que “fundamentalmente desde el punto de vista aeronáutico se está haciendo toda la normalización de lo que es la pista, fundamentalmente lo que es la construcción de una zona de seguridad en cada uno de los umbrales, se está construyendo una calle de rodaje y una salida rápida para los servicios de emergencia y eso está asociado a la normativa aeronáutica”



## en el nuevo Aeródromo de Balmaceda



En tanto, Jorge González Gerente Técnico de la Concesionaria Red Aeroportuaria Austral, indicó que el nuevo Terminal significará un importante aporte para la operación aérea en la Región de Aysén. “Esta infraestructura aumenta la capacidad de los pasajeros al doble. Pasamos de

3500 metros cuadrados construidos de la actual terminal a 13.500 metros cuadrados del nuevo terminal. Vamos a pasar de dos mangas de atención aviones a cinco y vamos a incorporar tecnología de seguridad y oferta gastronómica para el mundo. Este es un edificio de última tecnología, tene-

mos capacidad autónoma de agua, electricidad y gas. Podemos funcionar un par de días sin necesidad de los servicios públicos en caso de alguna emergencia extremo y apoyamos en ese sentido a Aeronáutica para la recepción del Aeródromo”.