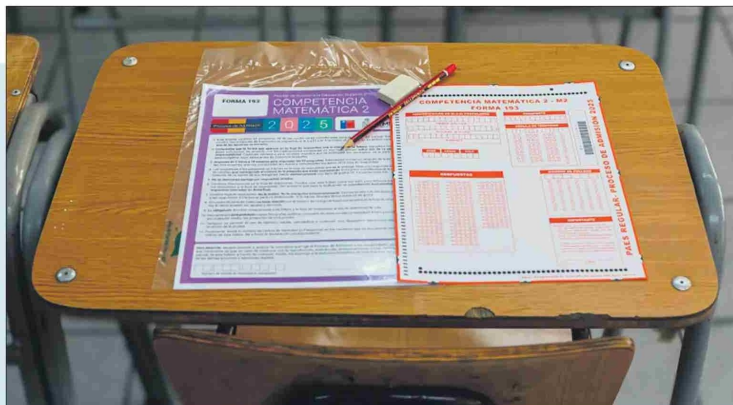


## Comienza la PAES de Invierno

En una tarde fría y lluviosa comenzó este lunes la PAES de Invierno en 49 sedes a lo largo del país. El proceso, que pueden rendir solamente los egresados de enseñanza media, se inició a las 15 horas con la prueba de Competencia Matemática 2 (M2). Continúa este martes con Competencia Lectora, a las 9 horas, y Ciencia a las 15. Finaliza el miércoles con las pruebas de Competencia Matemática 1 (M1) y la de Historia. Este año hay 32.017 inscritos, que conocerán los resultados el 18 de julio y los podrán usar para postular a una carrera en la admisión 2026. "Hoy el sistema ofrece más alternativas, brindando a las y los postulantes la tranquilidad de saber que su futuro no depende de un único examen. Es una iniciativa que ha logrado otorgar mayor flexibilidad y equidad para acceder a la educación superior", destacó Víctor Orellana, subsecretario de Educación Superior.



CEDIDA