

CON MIRAS A LAS EXIGENCIAS DE LA CMF Y EL MERCADO DE CAPITALES:

Convocatoria SSINDEX 2026: subsidios y tecnología ASG

Incentivo de mercado. El Stakeholders Sustainability Index (SSINDEX) lanza su Convocatoria 2026 para empresas IPSA e IGPA. Con un subsidio inédito para empresas que se miden por primera vez, la plataforma introduce un *software* avanzado que optimiza costos, elimina el ruido digital y conecta de forma predictiva la reputación corporativa con el valor bursátil de las organizaciones.

El mercado financiero chileno enfrenta una transformación estructural bajo las exigencias de la Comisión para el Mercado Financiero (CMF). En la actualidad, los inversionistas institucionales ya no se conforman con declaraciones de buenas intenciones; exigen datos de sostenibilidad empíricos, auditables y en tiempo real sobre la viabilidad de las operaciones de las compañías. En este entorno de alta exigencia regulatoria se abre la Convocatoria 2026 de SSINDEX, orientada a acelerar la adopción de herramientas tecnológicas avanzadas que protejan tanto la continuidad de las operaciones como el valor accionario de las firmas en el mercado local.

Para mitigar las barreras de entrada técnicas y financieras, el programa incluye un subsidio especial para las corporaciones que se miden por primera vez. Este incentivo actúa como un apoyo directo para que las empresas transiten hacia un monitoreo preventivo en 360

Con subsidios para nuevos participantes y tecnología basada en inteligencia artificial, SSINDEX 2026 busca acelerar la adopción de métricas de sostenibilidad verificables, en un escenario donde la reputación corporativa y el valor bursátil están cada vez más conectados.

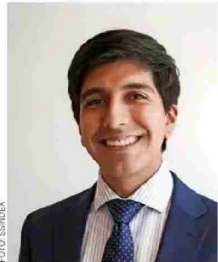


Mario Gómez, IT manager de SSINDEX Chile.

grados, sustentado en la percepción real de su cadena de valor.

EVIDENCIA DE MERCADO Y BRECHAS SECTORIALES

La experiencia acumulada por SSINDEX midiendo 18 industrias globales demuestra que la analítica activa de *stakeholders* se traduce en eficiencias internas inmediatas y en un blindaje reputacional efectivo. En Chile, los datos agregados revelan un comportamiento dispar entre los distintos sectores económicos: rubros como Food Production,



Roberto Beltrán, development manager de SSINDEX Chile.

Industrials y Utilities lideran con fuerza los avances en sostenibilidad corporativa. Por el contrario, se evidencia una caída sistemática en los indicadores de los sectores de servicios financieros y Real Estate, capturado con data integrada de colaboradores.

"Es precisamente en estos dos rubros rezagados donde focalizaremos el apoyo este año", explica Roberto Beltrán, development manager de SSINDEX Chile. "La gestión moderna ya no puede depender de intuiciones o de informes anuales que llegan con doce

meses de desfase. Al unificar el levantamiento de data multicanal, las empresas chilenas optimizan recursos valiosos, eliminan costos de consultorías redundantes y mejoran de forma paralela la eficiencia operativa, la identificación temprana de riesgos y el compromiso con empleados, clientes, proveedores y comunidades", agrega.

INTELIGENCIA ARTIFICIAL: EL FIN DEL "SOCIAL LISTENING" BÁSICO

La innovación tecnológica de esta convocatoria radica en el despliegue de un sistema de social listening avanzado que procesa comentarios públicos de internet bajo tres pilares que transforman la gestión de datos:

1. **Clasificación Científica:** El software categoriza automáticamente las opiniones en 26 temas claves alineados al estándar internacional SASB, organizados en 5 macro temas (Medio Ambiente, Capital Humano, Capital Social, Modelo de Negocio e Innovación, y Liderazgo y Gobernanza). Esto permite evaluar de forma desagregada micro temas críticos como Emisiones de

gases de efecto invernadero (GEI), Seguridad de la información (Ciberseguridad), Compromiso, diversidad e inclusión de los empleados, Resiliencia del modelo de negocio y Gestión de riesgos sistémicos.

2. **Depuración de Datos:** A diferencia de las herramientas genéricas que saturan las pantallas de los ejecutivos con spam, los algoritmos de SSINDEX eliminan cerca del 70% del ruido digital o comentarios basura, procesando únicamente interacciones que representan riesgos reales.

3. **Eficiencia de Costos:** "Todo el proceso se ejecuta a un menor costo operacional para la empresa. Hemos optimizado la captura, el análisis y la reportería de la data, haciendo que las empresas capturen riesgos en tiempo real con información inmediata", destaca Mario Gómez, IT manager de la firma en Chile.

EL FACTOR PREDICTIVO BURSÁTIL: EL CASO MCDONALD'S

La correlación directa entre la percepción digital de las personas y el valor bursátil de

una compañía quedó en evidencia en un ejercicio realizado en Estados Unidos sobre la corporación McDonald's. Los algoritmos de SSINDEX detectaron una anomalía negativa y un desplome inmediato en su puntaje de reputación a partir de las quejas de usuarios en internet relacionadas con uno de sus productos y casos de intoxicación.

Apenas cinco días después de la alerta emitida por la plataforma, las acciones de McDonald's cayeron de forma drástica en la bolsa de valores. Los puntajes de la metodología anticiparon la noticia antes que los canales financieros tradicionales, demostrando cómo la data oportuna ayuda a los inversionistas institucionales a tomar posiciones de salida y mitigar pérdidas de capital severas.

Ante la creciente presión de las AFP y los fondos mutuos en Chile, las empresas abiertas en bolsa que arriesgan perder valor operativo y bursátil ya no pueden gestionar la sostenibilidad a ciegas. La Convocatoria 2026 ofrece la infraestructura técnica necesaria para blindar a las compañías en tiempo real.