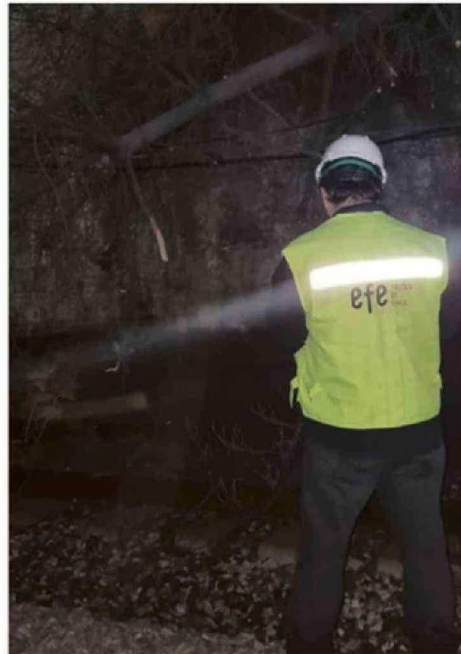


CEDIDA



LOS EQUIPOS
EN TERRENO
TRABAJARON
EN EL SECTOR
EL SALTO.

Caída de árbol en El Salto causó retrasos en el servicio del metro

Una jornada que querrán olvidar tuvieron ayer los usuarios del servicio Lima-che-Puerto de EFE Valparaíso debido a retrasos en la frecuencia de los trenes. Y es que por la tarde, a causa de la caída de un árbol en el sector El Salto, donde este se desplomó desde el talud sobre la catenaria, se debió modificar temporalmente la operación del servicio.

De esta forma, desde EFE Valparaíso se informó que la circulación de los trenes entre Puerto y Limache sería con una frecuencia aproximada de 30 minutos y con circulación de trenes dobles. A causa de lo ocurrido, durante el tiempo que se extendieron los trabajos desarrollados en el lugar para superar la emergencia, en el tramo El Salto - Quilpué los trenes debieron transitar por una sola vía.

Si bien, hasta el cierre de esta edición no se había informado de manera oficial del motivo de la caída del árbol, se presume que tendría relación con los efectos provocados en este y el terreno por la lluvia y el viento registrados durante este miércoles 8 de mayo.

Durante la mañana de ayer también usuarios reportaron retrasos de hasta media hora en el servicio. En ese caso, desde la empresa explicaron que se debió a motivos de seguridad operacional. En ese sentido, de manera preventiva se estableció una restricción de velocidad en el sector de Paso Hondo.

Hasta el cierre de esta edición, los equipos en terreno de EFE seguían trabajando en el sector El Salto para retirar el árbol y recuperar la vía afectada. ✨