

# Aseguran que la Av. Los Carrera vive un "boom" comercial

Varios locales han abierto en esta concurrida arteria penquista, y otros más están esperando encontrar arrendatarios. Los que han llegado, tienen éxito.

Cristian Aguayo Venegas  
 cronica@estrellaconce.cl

La Avenida Los Carrera se está consolidando como uno de los polos comerciales más dinámicos de la comuna de Concepción, con una creciente apertura de locales que van desde pequeños emprendimientos hasta grandes supermercados. El "boom" que vive el sector también se refleja en los valores de los arriendos, que actualmente fluctúan entre 40 y 200 UF, en un mercado que sigue atrayendo a nuevos actores.

Locatarios destacan que la alta afluencia de público ha sido clave para apostar por esta zona, asegurando que la instalación de sus negocios ha dado resultados positivos, en medio de una transformación que posiciona a este eje como un nuevo referente del comercio penquista.

"El motivo principal de venirnos acá fue la expansión, ya que tengo otro local en San Pedro de la Paz, que es la casa matriz. Entonces, se evaluó la ubicación, que es más en la periferia, y además coincide

**“Estar en una de las avenidas principales (...) me ha favorecido en el crecimiento rápido en ventas”.**

Sebastián Cifuentes, encargado de "Andes Sushi".



EL ALTO FLUJO VEHICULAR Y PEATONAL ES UNO DE LOS FACTORES BIEN VALORADOS POR LOS COMERCIANTES QUE ALLÍ TRABAJAN.

con mi modelo de negocio, que son los delivery", señaló Sebastián Cifuentes, encargado de Andes Sushi. "Ha sido una muy buena elección: la ubicación estratégica del local y estar en una de las avenidas principales de Concepción me ha favorecido en el crecimiento rápido en ventas", agregó. "Asimismo, ha sido positiva la llegada de otros locales en Los Carrera, ya que todo eso hace que el comercio y los clientes crezcan y encuentren dinamismo en conjunto", cerró.

Karina Saumon, dueña de la tienda de belleza La Vida es Bella Studio, ubicada en Rengo Carrera, sostuvo flujo de personas en esta zona es muy alto. Por acá transita todo tipo de per-

sonas y grupos etarios, lo que hace, para el emprendedor o el comercio, un buen sector donde ejercer sus funciones".

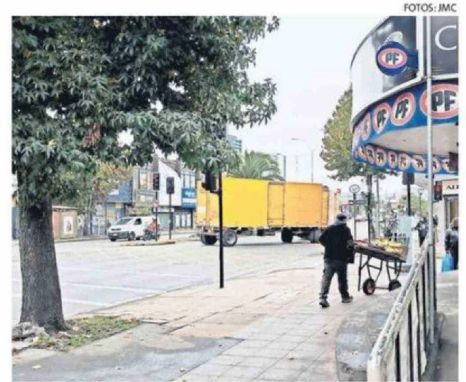
"Ha sido una decisión que, de momento, ha tenido buenos resultados para mí, ya que nosotros anteriormente estábamos ubicados en Lirquén. Por lo sucedido, muchos de nuestros clientes ya no pueden asistir a Concepción para atenderse; sin embargo, hemos conseguido nueva clientela y las antiguas, de a poco, han regresado", detalló.

"Considero que es positiva la llegada de más locales; el sol brilla para todos, es por ello que todos tienen las mismas oportunidades. Con ello, la apertura de otros locales tam-

bién ayuda a los antiguos locatarios a que se conozcan sus negocios, por el simple hecho de estar al lado o en frente de uno nuevo", concluyó.

## GREMIO

Sara Cepeda, presidenta de la Cámara de Comercio de Concepción, comentó que "igual que en todas las grandes ciudades del país, el centro va creciendo. Y también ha ido migrando hacia calles que son paralelas al eje central del centro de Concepción, que es la calle Barros Arana. Lo vemos por dos factores: uno, porque los locales, mientras más lejos de la Plaza Independencia, son más económicos; los arriendos son más bajos que los que están más cercanos a la plaza. Y tam-



LA MAYORÍA DE LOS INMUEBLES DE LA AV. LOS CARRERA ESTÁN SIENDO OCUPADOS PARA ACTIVIDADES COMERCIALES.

## CORREDOR

Patricio Montaña, corredor de propiedades penquista, explicó que "éste es uno de los ejes de conexión principales del Gran Concepción. Además, antes y durante la modificación del Plano Regulador, las inmobiliarias apuntaron a construir edificaciones en altura en el extenso del eje de Los Carrera, lo cual conlleva a más habitantes. Todo lo anterior hace muy interesante el comercio en este sector de la ciudad".

emergido mucho comercio, sobre todo del sector gastronómico, desde Lincoyán hacia Prat", dijo. "Sin embargo, también estamos preocupados, pero se está revisando y viendo que ojalá el rubro que se instale en allá sea atractivo para el público, o sea, que invite a que la gente pueda venir y acercarse al centro penquista", apuntó la dirigenta.

## MUNICIPIO

"Concepción es una ciudad de servicios y el comercio establecido siempre va a ser un aporte, pues genera empleos y fomenta la economía local. Desde el municipio, a través de nuestra Oficina de Fomento Productivo, apoyamos en diversas líneas de acción para robustecer este ámbito y nos parece que diversificar la oferta y rubros es siempre positivo y cuando los locales cuenten con autorizaciones pertinentes y cumplan la normativa vigente", complementó el alcalde de Concepción, Héctor Muñoz. ☺

**40**

hasta los 200 UF se pueden encontrar arriendo de locales en Los Carreras.

bién por el tema de los espacios: hoy en día, a Concepción están llegando muchas importadoras y necesitan más metros cuadrados, y la avenida Los Carrera tiene esas características, con locales de mayor tamaño", dijo.

"Sin embargo, eso significa que Concepción está creciendo. Así como creció hacia Paicaví, hacia el Parque Ecuador, ahora está creciendo hacia el lado de Los Carrera. Igual usted puede ver que ha