

Fecha: 19-02-2026

Medio: Revista Minería Chilena

Supl.: Revista Minería Chilena

Tipo: Noticia general

Título: WEG CHILE LANZA PROGRAMA DE EFICIENCIA ENERGÉTICA PARA IMPULSAR DESCARBONIZACIÓN Y ECONOMÍA CIRCULAR

Pág.: 52

Cm2: 470,5

VPE: \$ 1.119.761

Tiraje:

Lectoría:

Favorabilidad:

Sin Datos

Sin Datos

☐ No Definida



## WEG CHILE LANZA PROGRAMA DE EFICIENCIA ENERGÉTICA PARA IMPULSAR DESCARBONIZACIÓN Y ECONOMÍA CIRCULAR

**EN LOS ACUERDOS COMERCIALES PODRÁ ESTABLECERSE QUE, AL MOMENTO DE LA BAJA, LOS MOTORES SEAN CANALIZADOS A UN PROCESO DE RECUPERACIÓN Y REUTILIZACIÓN DE MATERIALES, CONOCIDO POR PLAN DE CAMBIO. LA INDUSTRIA MINERA YA HA MOSTRADO INTERÉS EN ESTE TIPO DE INICIATIVAS.**

En el marco de la política de sostenibilidad y de los compromisos asumidos con el desarrollo sostenible, WEG Chile está implementando un proyecto de sustitución de motores y economía circular enfocado en motores eléctricos de imanes permanentes, en línea con su especialización en soluciones eléctricas, automatización, energía y tecnología.

Esta iniciativa busca acompañar a la industria minera y a otros sectores productivos en sus objetivos de reducción de emisiones de gases de efecto invernadero (GEE), mientras avanza en sus metas corporativas: reducir en 52% las emisiones operacionales al 2030 y alcanzar el Net Cero al 2050.

### PLAN DE ACCIÓN

En el marco de la campaña de transición energética y del compromiso de WEG con la sostenibilidad, WEG Chile ha desarrollado e implementado un plan orientado a la optimización de procesos mediante soluciones integradas de alta eficiencia energética, contribuyendo a la descarbonización

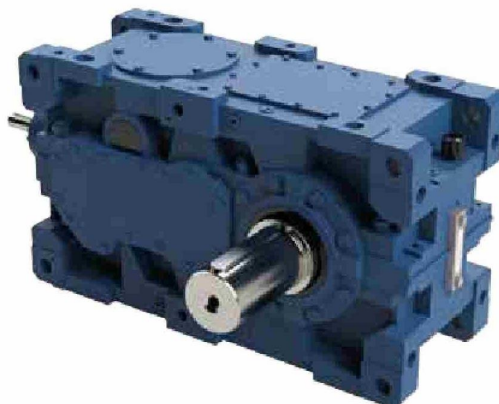
y a la economía circular, con foco en los motores eléctricos, en la recuperación de materias primas y en la valorización de los productos al final de su ciclo de vida.

"Estamos avanzando en la estructuración de acuerdos comerciales que permitan que, cuando un cliente retire estos equipos de operación, se habilite un mecanismo formal para canalizarlos a un proceso de recuperación de materiales, transformación en materia prima y re inserción en nuevas aplicaciones dentro de la cadena de valor", explica.

Urquejo agrega que existen iniciativas similares en otros segmentos industriales y que este modelo ya ha sido implementado con éxito por WEG en Brasil, y que la propuesta busca ahora consolidarse como un referente aplicado a motores eléctricos en Chile, con un enfoque escalable y alineado a las necesidades de la industria.

### ATRACTIVO COMERCIAL

El ejecutivo detalla que el enfoque considera incorporar este mecanismo dentro de los acuerdos



Fecha: 19-02-2026  
 Medio: Revista Minería Chilena  
 Supl.: Revista Minería Chilena  
 Tipo: Noticia general  
 Título: **WEG CHILE LANZA PROGRAMA DE EFICIENCIA ENERGÉTICA PARA IMPULSAR DESCARBONIZACIÓN Y ECONOMÍA CIRCULAR**

Pág.: 53  
 Cm2: 490,4  
 VPE: \$ 1.167.216

Tiraje:  
 Lectoría:  
 Favorabilidad: Sin Datos  
 Sin Datos  
☐ No Definida



comerciales asociados a las soluciones integradas, de manera que, al momento de la baja de equipos de gran tamaño, exista una alternativa formal para canalizarlos hacia un proceso de economía circular.

“La clave es que sea una opción conveniente, simple y trazable para el cliente”, enfatiza.

“Hoy vemos un interés creciente de la industria minera en este tipo de iniciativas, tanto por su contribución a objetivos de sostenibilidad como por la eficiencia operativa que genera gestionar adecuadamente equipos de gran tamaño al final de su vida útil. Nuestra meta es implementar el modelo como piloto y, a partir de ahí, consolidarlo y expandirlo en el tiempo”, añade.

Finalmente, Urquejo indica que el Plan de Cambio moviliza esfuerzos internos para cumplir las metas de reducción de GEE a nivel Grupo, reforzando el compromiso de la compañía con la sostenibilidad y con una industria cada vez más responsable en el uso de recursos.

Indica que las empresas con las que están trabajando en este proyecto lo valoran porque les ayuda a resolver el problema que se les generaba al sacar de operaciones uno de estos motores, que son de gran tamaño. “No tienen que hacerse cargo de esa gestión. Los retiramos nosotros y se reutilizan”, asevera.

El Gerente Comercial de WEG Chile revela que mediante el Programa WEG Carbono Neutro se busca movilizar internamente esfuerzos para alcanzar las metas establecidas de emisiones de GEE para todo el Grupo. “Esto demuestra nuestro sólido compromiso con el cuidado del medio ambiente y la sostenibilidad de la industria”, añade Urquejo.

### SOLUCIONES QUE APORTAN A LA SOSTENIBILIDAD

Alineado con los desafíos de alcanzar una mayor sostenibilidad en la industria, la empresa WEG ha diseñado y fabricado una serie de productos que aportan a dicha meta.

Entre éstos destaca el W23 Sync+Ultra, considerado el motor industrial más eficiente del mundo. “Para WEG esta solución resulta fundamental para la transición energética y evitar las emisiones de carbono”, señala Boris Urquejo, Gerente Comercial de WEG Chile.

“Este equipo ha sido catalogado como un producto adelantado a su tiempo, que alcanza niveles IE6 de hiper eficiencia energética”, revela.

También figuran los motores de inducción trifásico - Línea W60, que fueron proyectados para satisfacer varias aplicaciones industriales, como compresores, bombas y ventiladores, garantizando alta *performance* y confiabilidad, incluso en condiciones severas de operación.

A lo anterior se suman el convertidor de frecuencia de media tensión MVW3000 G4 (IoT Ready), y los reductores de la línea WG50, que son versátiles, fiables y que cuentan con un diseño modular.



En WEG Chile estamos explorando integrar la recuperación y reutilización de motores en nuestros acuerdos comerciales, impulsando la economía circular y despertando el interés de la industria minera”.

**BORIS URQUEJO.**

### CONTACTO: WEG

Dirección: Calle Salar de Llamara N° 808-810, Pudahuel, Santiago  
 Teléfono: +56 2 2784 8902  
 Email: cotizaciones@weg.net

<https://www.weg.net/CL>