

El SEA admitió a trámite el proyecto minero Lobo-Marte

KINROSS. Marca el comienzo del proceso ambiental de iniciativa que proyecta la generación de entre 2.800 y 3.400 empleos durante la fase de construcción.

Redacción
cronica@diarioatacama.cl

La empresa Kinross informó que el Servicio de Evaluación Ambiental (SEA) admitió a trámite el Estudio de Impacto Ambiental (EIA) del Proyecto Minero Lobo-Marte.

“Este hito marca el inicio de la evaluación formal de uno de los proyectos de minería de oro más significativos actualmente en desarrollo en la Región de Atacama y en el país”, consignó la compañía.

Max Combes, vicepresidente senior de Crecimiento Estratégico de Kinross Chile, señala que la iniciativa “representa la siguiente etapa de nuestra estrate-

gia operativa en Chile y sustenta el potencial de producción de larga vida en la región de Atacama. Esperamos avanzar con responsabilidad en este proyecto, así como en el futuro de La Coipa y Maricunga, mientras continuamos entregando contribuciones positivas a la región y a las comunidades”.

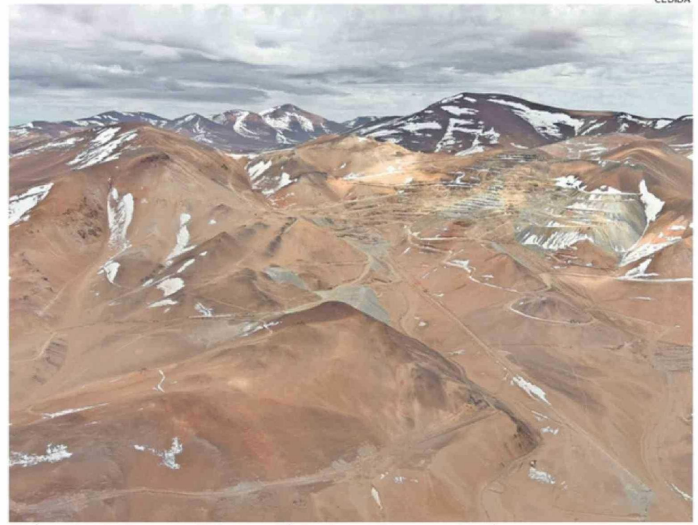
Ubicado aproximadamente a 170 kilómetros al noreste de Copiapó, el proyecto contempla la explotación secuencial a rajo abierto de los rajos Lobo y Marte, y se espera que produzca aproximadamente 4,7 millones de onzas de oro durante una vida útil de 16 años.

Durante la fase de construcción, se proyecta la generación

de entre 2.800 y 3.400 empleos, mientras que en operación se requerirán cerca de 1.000 trabajadores directos, más el personal de empresas colaboradoras

En cuanto a la gestión hídrica, operará exclusivamente utilizando derechos de agua existentes, sin aumentar la extracción actual, e incorporará tecnologías que permitan la recirculación y el uso eficiente del recurso.

Al respecto, Mauricio Aguilar, vicepresidente y director de proyectos en Kinross Chile, afirmó: “Este es un proyecto técnicamente robusto, respaldado por un análisis integral de sus sitios y procesos, orientado a desarrollar una operación de clase



ESTÁ UBICADO APROXIMADAMENTE A 170 KILÓMETROS AL NORESTE DE COPIAPÓ.

mundial que cumpla con los más altos estándares técnicos y de seguridad”.

La Participación Ciudadana Temprana (PCT) ha sido parte de un proceso que generó instancias de diálogo presencial y virtual, alcanzando a más de 5.000 personas, incluyendo comunidades indígenas Colla, autoridades locales y otros actores clave de la región. Este proceso

ayudó a fortalecer el diseño del proyecto e incorporar las inquietudes de los grupos de interés de manera temprana.

Patricio Pinto, director de Asuntos Externos de Kinross Chile, comentó: “Durante los últimos dos años, hemos mantenido un compromiso constante no solo con las autoridades, sino con la comunidad en general. En ese contexto, este ha sido

uno de los procesos de participación ciudadana temprana más extensos realizados en el último tiempo”.

La delegada Sofía Cid dijo que el Gobierno valora iniciativas de esta magnitud “avancen dentro de la institucionalidad ambiental, con reglas claras, una evaluación rigurosa y con plena consideración de las comunidades”.

CEDIA

CS