

Fecha: 02-02-2026

Medio: Campo Sureño - Regiones IX, X y XIV

Supl.: Campo Sureño - Regiones IX, X y XIV

Tipo: Noticia general

Título: Sector lácteo revisó y mejoró Estándar de Sustentabilidad para Planteles Lecheros

Pág.: 8

Cm2: 782,0

VPE: \$ 1.872.130

Tiraje:

Lectoría:

Favorabilidad:

36.000

108.300

■ No Definida

## actualidad

250 predios lecheros chilenos han desarrollado este proceso de certificación

# Sector lácteo revisó y mejoró Estándar de Sustentabilidad para Planteles Lecheros

**P**ara fortalecer e impulsar el proceso de sustentabilidad de los predios lecheros chilenos, 26 profesionales participaron en una jornada de actualización sobre la segunda versión del Estándar de Sustentabilidad de Planteles Lecheros de Chile.

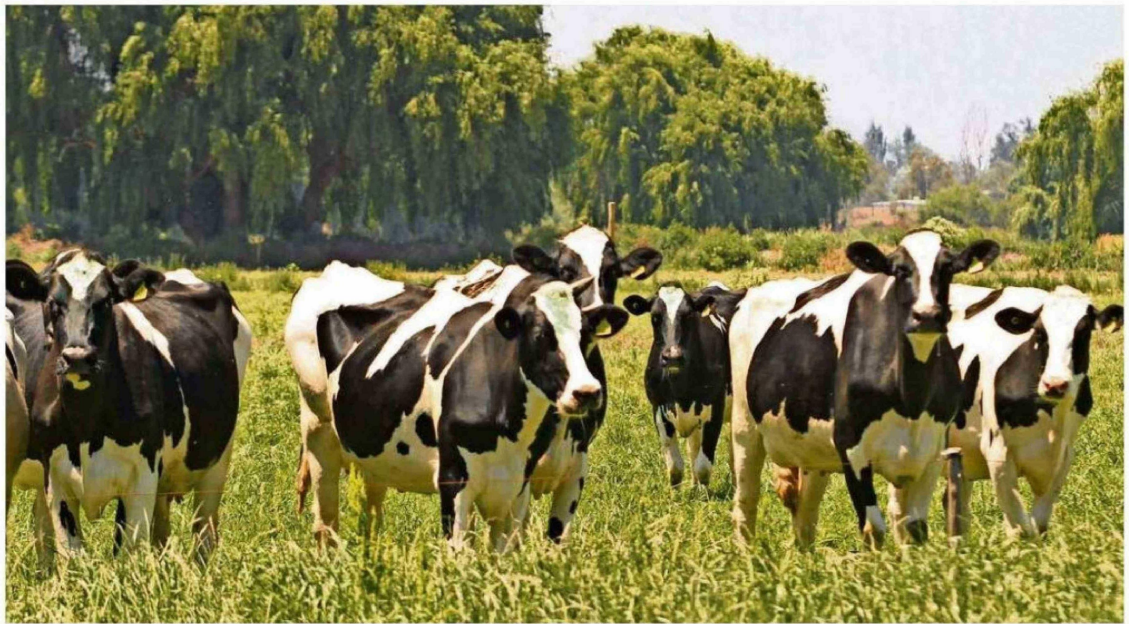
En esta actividad, realizada en Osorno, los profesionales quienes son auditores de este programa conocieron la renovación de este Estándar, el cual fue revisado y mejorado, buscando generar una versión actualizada y simplificada, basada en la experiencia exitosa obtenida en la primera etapa. Esta actualización les permitirá certificar a nuevos predios que deseen integrarse a esta iniciativa, que contribuye a construir un sector lácteo nacional sustentable.

250 predios lecheros chilenos han desarrollado este proceso de certificación, que es un paso voluntario que han dado los predios y productores lecheros en Chile, con la conciencia de poder revisar sus sistemas y acciones. El estándar forma parte del Programa Chile Origen Consciente, que es liderado por el Ministerio de Agricultura y, en el sector lácteo, impulsado por el Consorcio Lechero. En octubre de 2025 se firmó el Acuerdo de Producción Limpia II para Predios Lecheros, en el cual se contará con el apoyo de la Agencia de Sustentabilidad y Cambio Climático.

“Hacer las cosas bien a nivel de predio lechero; certificarlo y mostrarlo a los consumidores y a la comunidad son claves para compartir el trabajo en protección del entorno, de las personas, del impulso al bienestar animal”, dice la coordinadora del Área de Sustentabilidad del Consorcio Lechero, Natalie Jones. “Tiene una conexión con la realidad sectorial chilena, impactando positivamente en la revisión y mejoramiento de sus procesos productivos, formando parte de un mejoramiento continuo a escala de cada predio”.

### ESTÁNDAR

Liderado por el Ministerio de Agricultura, el estándar forma parte del Programa Chile Origen Consciente, que en el caso del sec-



Esta herramienta, actualizada y simplificada tras la experiencia de 250 predios ya certificados, busca sumar a más productores al programa Chile Origen Consciente, liderado por el Ministerio de Agricultura e impulsado por el Consorcio Lechero.

tor lechero, es impulsado por el Consorcio Lechero.

En su etapa inicial, el estándar fue creado en forma participativa con los productores lecheros, empresas procesadoras, especialistas en distintas temáticas, el sector público (ASCC, Ministerio de Energía, Agencia de Sustentabilidad Energética, Ministerio de Medio Ambiente, SAG, ODEPA, INDAP) e instituciones como el Instituto de Interamericano de Cooperación Agrícola (IICA) y el International Trade Center (ITC). Para llevar a



cabo el proceso, se capacitó a auditores externos calificados para auditar el estándar, quienes se actualizaron en la reunión realizada en Osorno.

“El nuevo Estándar de Sustentabilidad para Planteles Lecheros que comienza a operar en esta etapa, recoge las experiencias de productores lecheros y de los profesionales auditores del proceso anterior. Los frutos del proceso anterior permitieron que el productor diera una mirada distinta a sus acciones en el campo, revisando los detalles que impactan en su labor productiva, en un gran primer paso en la construcción de la sostenibilidad sectorial, generando aprendizaje para el productor y sus colaboradores”, dice Natalie Jones.

Esta revisión permitirá continuar incluyendo a nuevos predios lecheros a esta iniciativa. “Los testimonios positivos de los productores lecheros frente a este proceso nos impulsan a seguir avanzando en la certificación predial, que hoy alcanza a todas las zonas productoras de leche en Chile y nos ha permitido ser el primer sector en llegar con el sello del programa Chile Origen Consciente a producto final”, destacó la coordinadora del Área de Sustentabilidad del Consorcio Lechero, Natalie Jones.

Como avances, esta herramienta renovada para los predios y productores lecheros, busca generar mayor simplicidad en los procesos y claridad en los requisitos, como también acortar los plazos de los

procesos de certificación en cada una de las etapas.

La directora de la Agencia de Sustentabilidad y Cambio Climático, Ximena Ruz, agregó que este nuevo estándar contribuye a que se generen ventajas competitivas “como una leche de mejor calidad, un entorno más seguro, mayor bienestar animal. Este acuerdo de producción limpia nos ayudará a tener una lechería más ordenada, más sostenible, con un efecto en la competitividad, por lo que invito a los productores lecheros a sumarse”.

El presidente del Consorcio Lechero, Sergio Niklitschek, invitó a los productores a participar de este nuevo proceso de certificación. “En la reciente Cumbre Mundial de la Leche realizada en Chile, el programa Chile Origen Consciente tuvo un impacto enorme internacional, vamos por una buena senda. Por lo tanto, los invito a sumarse, certificarse, que el futuro va hacia la sustentabilidad”.

En lo práctico, los actuales auditores se capacitaron en esta jornada. Luego de esta etapa, podrán auditar a nuevos predios que deseen integrarse a esta iniciativa, que contribuye a construir un sector lácteo nacional sustentable.