

Fecha: 08-01-2026  
Medio: El Diario de Atacama  
Supl.: El Diario de Atacama  
Tipo: Noticia general  
Título: Precios de ropa escolar del 2026 se mantendrían respecto al año pasado

Pág.: 5  
Cm2: 296,4

Tiraje: 2.200  
Lectoría: 6.600  
Favorabilidad: ☐ No Definida



# Precios de ropa escolar del 2026 se mantendrían respecto al año pasado

**SEGÚN LOCATARIOS.** Entérese de precios y lugares en la capital regional donde ir a comprar ese sweter, chaleco, pantalon o polera. Ripley recién abrirá el 15 de enero.

Rodrigo Silva Illanes  
cronica@mercuriovalpo.cl

Las vacaciones ya llevan un mes para los niños, niñas y adolescentes, pero los padres ya están pensando en las cosas que les falta para que sus hijos e hijas dejen la consolas u videojuegos de lado, vuelvan de la playa y retomen sus estudios con el retorno a clases en marzo.

Las niñas desde edad más temprana como los niños desde los 13 a 14 años de edad, comienzan a estirar su cuerpo por el

crecimiento, por lo que no todos podrá heredar ropa de su talla de hermanos o primos, dando inicio a la compra en las tiendas locales y el retail.

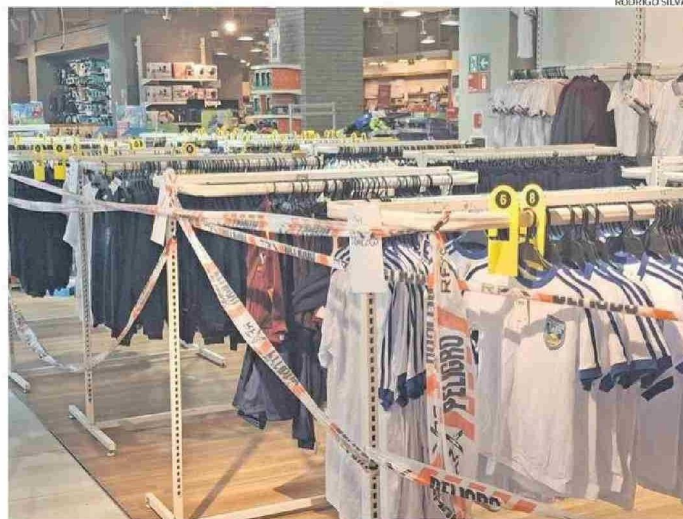
## FALABELLA Y RIPLEY

En el caso de la capital regional, específicamente en el Mall Plaza Copiapó, la tienda Falabella tiene disponible hace pocos días la vestimenta de colegios como Sagrado Corazón, Liceo de Música, San Lorenzo, Liceo Católico de Atacama, San Francisco de la Selva, San Agustín, el Almenar y el Liceo Bicentenario Mercedes

Fritis Mackenney.

En cuanto a los precios de ropa de establecimientos educacionales de Copiapó, las faldas están entre las \$20.990 a los \$23.990; poleras deportivas y clásicas están entre los \$14.990 y los \$17.990; pantalones de buzos entre los \$18.990 y los pantalones de tela entre los \$16.990 y los \$19.990; los sweater entre los \$21.990 y los \$23.000; poletones de buzos con un precio promedio entre los \$22 mil a los \$23 mil y los polar entre los \$19.990 hasta los \$25.00 pesos.

Para lo colegios que no tie-



FALABELLA YA TIENE DISPONIBLE PARTE DE SU STOCK, MIENTRAS QUE EN RIPLEY SERÁ A PARTIR DEL 15 DE ENERO.

nen chalecos, hay descuentos de modelos marca Maui y otras marcas entre los \$12.990 y los \$17.000.

Ripley tendrá precios parecidos en cuanto a su oferta, pero se estima que recién partan el 15 de enero en el Mall Plaza Copiapó.

## SE MANTIENEN PRECIOS

Wilfredo Robles, dueño de la

tienda Comercial Blanca de la calle Atacama, señaló que "en cuanto a precios, están muy parejos a los de las tiendas grandes y mantuvimos las del año pasado pese a la subida de la mano de obra y los materiales, recordando que nosotros elaboramos la ropa escolar en estas tierras".

Asimismo, Robles apuntó que hay colegios que las tien-

das del retail aún no venden.

"Colegio Las Brisas, Belén, San Pedro, San Vicente Paul, Las Canteras, Los Estandartes entre otros que no están en el retail".

Hay otras tiendas en Copiapó como la Portaña en calle Atacama y tienda Manoa en Verbas Buenas, con precios accesibles y colegios limitados y definidos por convenios. 