

Fecha: 05-02-2026  
Medio: El Sur  
Supl.: El Sur  
Tipo: Noticia general  
Título: Robo de cables a CGE se duplican en un año y Talcahuano lidera cifra local

Pág.: 8  
Cm2: 637,1  
VPE: \$ 1.532.223

Tiraje: 10.000  
Lectoría: 30.000  
Favorabilidad: ☐ No Definida

Por Diana Aros Aros  
diana.aros@diariodelsur.cl

A nivel regional se registraron más de 45 mil metros sustraídos durante el 2025

# Robo de cables a CGE se duplican en un año y Talcahuano lidera cifra local

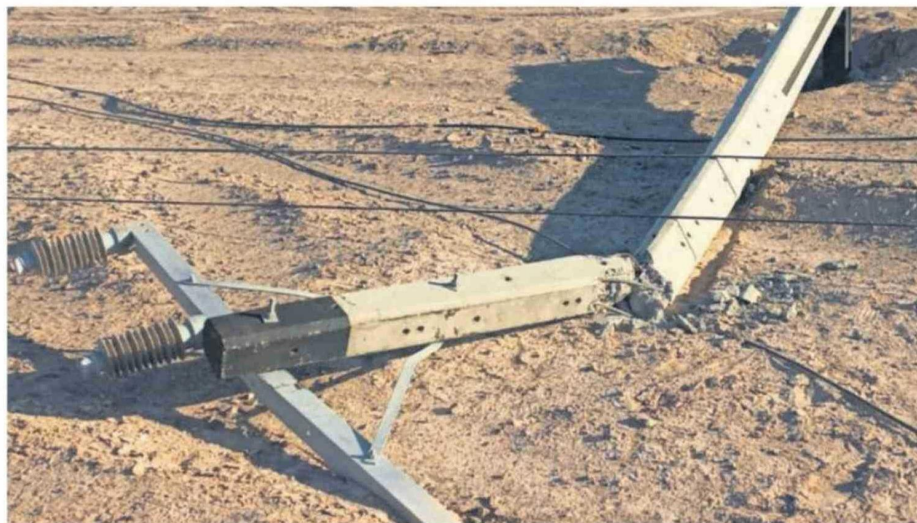
La compañía solicitó reforzar las medidas y penas frente a estos delitos que han presentado un incremento sostenido en los últimos años, a lo largo del territorio donde opera la eléctrica.

**\$5.570**

millones es la inversión que la compañía CGE invirtió en reparación de la infraestructura dañada y destruida durante 2025.

**38.584**

metros de cable de cobre fueron sustraídos sólo en Talcahuano, comuna que registra la mayor cantidad de delitos en Biobío.



Delitos han generado daños en postes, transformadores y otras infraestructuras claves para la continuidad del suministro eléctrico.

El delito de robo de cables continúa siendo uno de los principales problemas que afectan a las instalaciones y clientes de CGE, delitos que han causado pérdidas millonarias y extensas interrupciones del suministro eléctrico a lo largo del territorio en el cual opera la compañía. Según la distribuidora, entre enero y diciembre de 2025 se registraron 1.426 eventos de robo de cable a lo largo de su zona de concesión, tanto en redes de distribución como de transmisión, contabilizando 420 kilómetros correspondientes a 420.922 metros de conductor eléctrico sustraídos desde sus instalaciones de distribución y transmisión. Lo anterior, ha provocado daños y destrucción de postes, transformadores, cables y otros tipos de infraestructura considerados claves para la continuidad del servicio.

Sobre las cifras de 2025, la compañía afirmó que se trata de números récord en cantidad de delitos, duplicando los ocurridos en 2024, periodo en el cual se registraron 774 eventos y 225 kilómetros de cable robado, situación reiterada también en años anteriores, confirmando un alza sostenida de los ilícitos a la distribuidora. "Lamentablemente, el 2025 marcamos un nuevo récord en este tipo de delitos, lo que es muy preocupante. Para tener una dimensión física de lo que esto representa, los metros de cable robado desde las instalaciones de distribución y transmisión de CGE, equivalen a la distancia entre Santiago y Ovalle o Santiago y Chillán", explicó Víctor Balbontín, director de Operaciones de CGE.

## CIFRAS POR REGIÓN E IMPACTO ECONÓMICO

Estos robos tuvieron como consecuencia que 265.487 clientes de la compañía vieran afectada la calidad y continuidad de su suministro eléctrico -46.559 sólo en Biobío- durante largas horas, producto de los extensos trabajos que deben realizar las brigadas de la

Los delitos cortaron el suministro de más de 265 mil clientes en la zona donde opera CGE. En Biobío, la cifra superó los 46 mil afectados.

compañía para reponer la infraestructura dañada o destruida por delincuentes. Además, el impacto económico de estos delitos también fue relevante. En 2025, CGE desembolsó más de \$5.570 millones en la reparación de la infraestructura dañada o destruida por delincuentes, tanto en distribución como transmisión.

Las regiones con una mayor cantidad de cable robado por delin-

cuentes fueron Coquimbo (137.687 metros de cable robado), Maule (63.177 metros), Biobío (45.494 metros), Metropolitana (38.675 metros), O'Higgins (28.506 metros) y Tarapacá (27.945 metros). Más atrás se ubican Nuble, Antofagasta, Arica y Parícuta, Atacama, La Araucanía y Valparaíso.

En el caso específico de Biobío, la comuna que registró la mayor incidencia de estos delitos fue Tal-

cahuano, concentrando un total de 38.584 metros de cable sustraídos, siendo una de las tres comunas a nivel nacional con más casos registrados.

## DELITOS RECURRENTE

Balbontín emplazó a las autoridades a que es necesario reforzar medidas y las penas ante un delito que ha cambiado de comportamiento. Según ha identi-

cado la misma compañía, los robos se han vuelto más violentos y recurrentes, con bandas organizadas que usan equipamiento como camiones, camionetas y otros vehículos. También, acuden a las instalaciones de CGE armados, atacando puntos de manera recurrente, "lo que hace imposible y extremadamente riesgoso el que podamos hacerles frente".

El director de Operaciones de CGE precisó en que participan en mesas de trabajo con las autoridades en las distintas regiones en las cuales se desempeñan y que han impulsado el combate de estos delitos. "A su vez, en los casos en que detectamos afectación a las redes de CGE, realizamos la denuncia ante Carabineros y el Ministerio Público, para luego interponer acciones legales que permitan perseguir no sólo a los autores de los robos sino que además, a los reductores del cobre obtenido a través de estos delitos", indicó.